

美作市庁舎・文化施設・防災公園建設特別委員会

第21回委員会 資料

令和5年5月31日（水）

1.進捗状況について

(1) 敷地造成工事について

【資料①】

(2) 新庁舎建築工事について

【資料②】

(3) 今年度の事業予定について

【資料③】

造成工事について



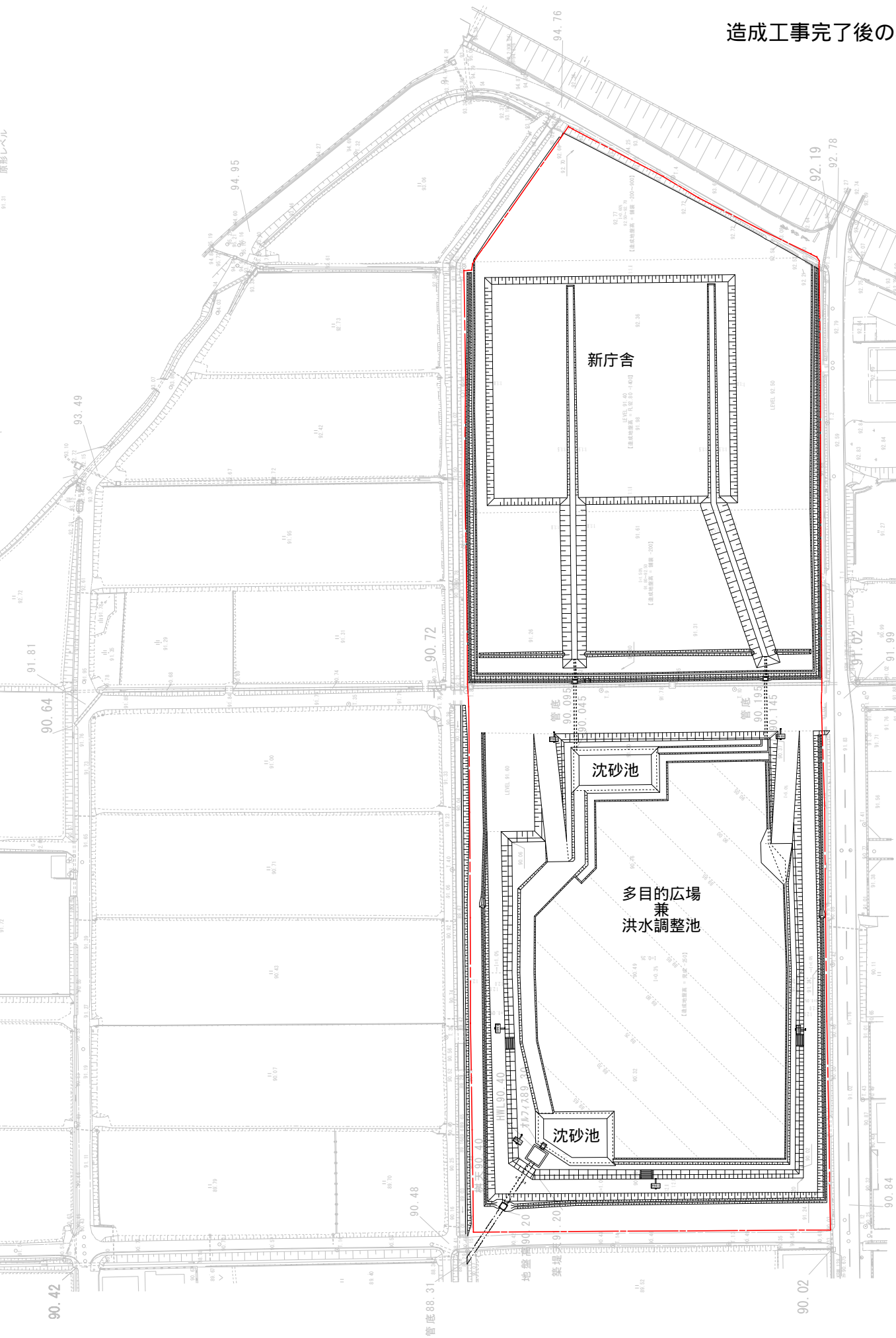
①

工事名	美作市新庁舎造成工事	工事概要：（土工事・水路） 面積： 約1.3ha 表土搬出：約1,900m ³ 不足土搬入：約700m ³ 土質改良：約7,800m ³
請負者	(株)美作土建	
工期	令和5年2月22日から令和5年7月31日	
請負額	¥59,609,000	
事業	合併特例債事業	

②

工事名	美作市防災公園造成工事（1工区）	工事概要：（土工事・水路） 面積： 約1.6ha 表土搬出：約2,000m ³ 土質改良：約6,300m ³ 築堤： 約2,700m ³
請負者	(株)美作土建	
工期	令和5年2月22日から令和5年7月31日	
請負額	¥93,440,600	
事業	緊急防災・減災事業債	

造成工事完了後の状態



施工状況 (定点カメラより)

3月20日 (月)

表土搬出



4月10日 (月)

土質改良

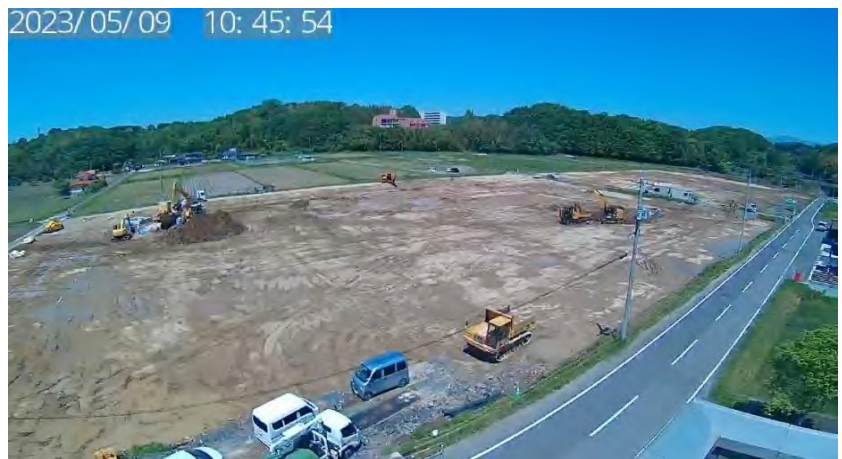
スタビライザー



5月09日 (火)

土質改良

自走式土質改良機



5月25日 (木)

築堤

張りブロック



土質改良について

メーカーカタログより抜粋

改良材の特徴

項目	生石灰系	セメント系	消石灰系
含水比低下	◎	△	△
物性改良	◎	○	◎
短期強度増加	○	◎	△
長期強度増加	◎	△	◎
有機質土質処理	○	◎	△

地質調査の結果、含水率が高い粘性土であるため、生石灰系の改良材を採用し、飛散を抑えるため飛散防止抑制型を選定した。

生石灰系の効果

消化吸水反応

各種の化学反応で土質を飛躍的に改善します！

土中に含まれる水分と反応して対象土の含水比を低下させます。
この反応によって、高含水土の施工性の向上や軟弱地盤の改良などに利用されます。

イオン交換反応

消化吸水反応後にカルシウムイオンと土粒子の表面イオン間でのイオン交換反応により土粒子が物理化学的に凝集、団粒化する作用。





ポソラン反応

土中の粘土鉱物との反応による土質安定処理効果により、非常に早い時期から結晶鉱物を生成しながら硬化を始め、長い間に強固で安定した結晶鉱物へと変化し、長期的な耐久性・安定性をもたらします。

炭酸化反応

石灰が空気中の炭酸ガスや土中水の炭酸イオンなどと反応して炭酸カルシウムを形成します。
ポソラン反応で生成した結晶鉱物と炭酸カルシウムがさらに反応して長期的に安定性を増していきます。

粒子タイプ

タイプ	特性	適用土質	形状
30~10 mm	粒子が大きく、周囲に飛散しにくい (注) 一回の混合では粒子が残るため、数時間置いた後に二回目の混合をする必要があります	高含水土	
5~0 mm	標準的な粒子のサイズで、一般的な用途として最適 ◆1回混合後に締め固め出来ます	一般軟弱土	
3~0 mm	粒子が小さく、反応が早いので即効性がある ◆1回混合後に締め固め出来ます	改良プラント	
飛散抑制型 (受注生産品)	小さな粒子をカットし、散布時の飛散を抑制 ◆1回混合後に締め固め出来ます	一般軟弱土	

土質改良施工状況

4月11日（火）
スタビライザー



4月12日（水）
生石灰敷き均し



4月12日（水）
降雨による反応



4月21日（金）
土質改良機



新庁舎建築工事について

建築概要

構造	鉄筋コンクリート（庁舎棟）・木造・アルミ造（付属棟）
駐車場	来客用100台（うち屋根付7台）公用車：100台
耐震性能	耐震構造・重要度係数1.5（庁舎棟）・サーバー室免振床
BCP(業務継続)	最大7日間自立可能（電力・水・汚水）
敷地面積	13,531.48 m ²

床面積

単位：m²

		1階	2階	塔屋	合計
庁舎	庁舎棟	3,698.80	3,302.92	33.45	7,035.17
	おもいやり駐車場（7台）	188.70			188.70
付属棟	公用車車庫棟（8台）	144.91			144.91
	公用車カーポート（18台）	327.41			327.41
	ごみ置場	17.39			17.39
	駐輪場(40台/3棟)	52.2			52.20
合計					7,765.78

工事発注

入札方式	一般競争入札 入札後共同企業体結成方式による共同施工
------	-------------------------------

入札日程	公告	令和05年04月24日（月）
	質疑受付	令和05年05月19日（金）まで
	参加資格確認申請	令和05年05月26日（金）まで
	構成員名簿の公表	令和05年06月01日（木）
	入札/開札	令和05年06月14日（水）
	事後審査書類	令和05年06月21日（水）まで
	事後審査	
	仮契約	
	議会議決	6月定例会会期中

工期	契約の日から	令和06年10月31日（木）まで
	※現場着手は8月1日以降から	

美作市新庁舎 完成予想図

南側 外観



※河川整備は参考イメージです

西側 外観



※河川整備は参考イメージです

東側 外観

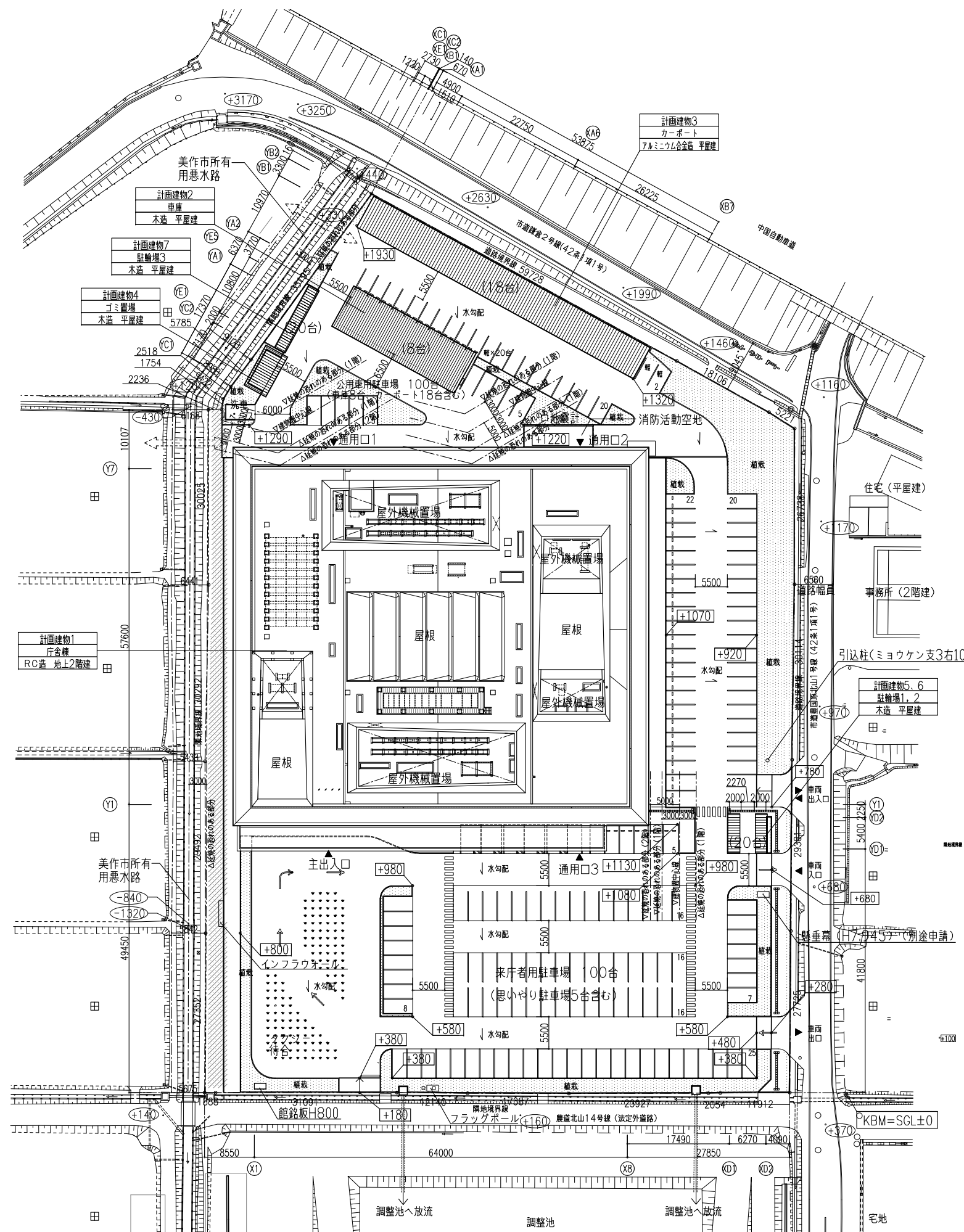


1階内観 市民ロビー（入り口側から）



2階内観 議場（傍聴席から）





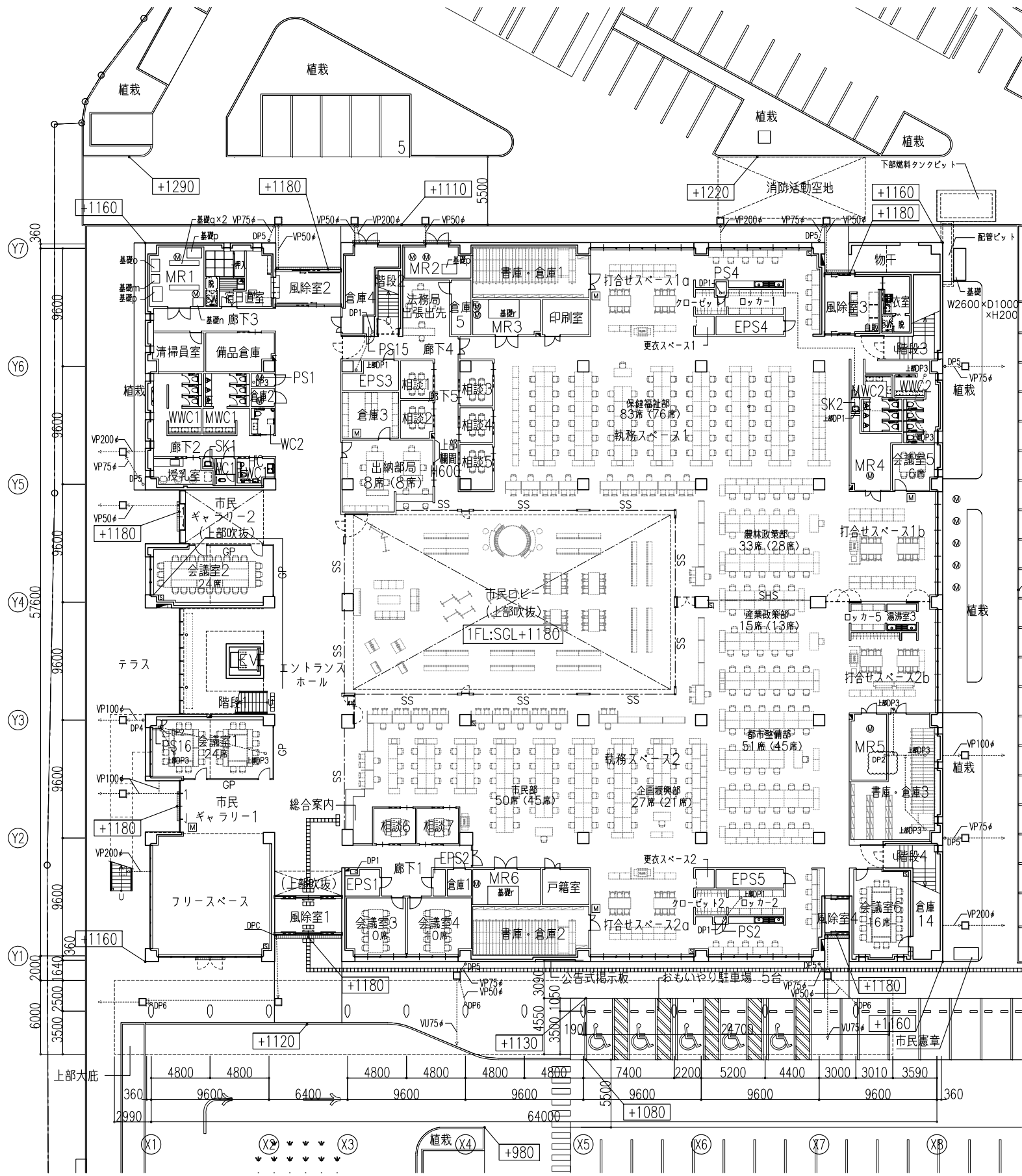
凡例

***	計画レベル (SGLからの高さを示す)
●●●	現況レベル (SGLからの高さを示す)
■	緑地
▨	砂利
<- - - ->	隣地駐車場と接続 (敷地外は別途工事)
* SGL±0 (KBM=TP+91.62)	
* 1FL=SGL+1180	
* 敷地周囲に30度を越える傾斜はなし	

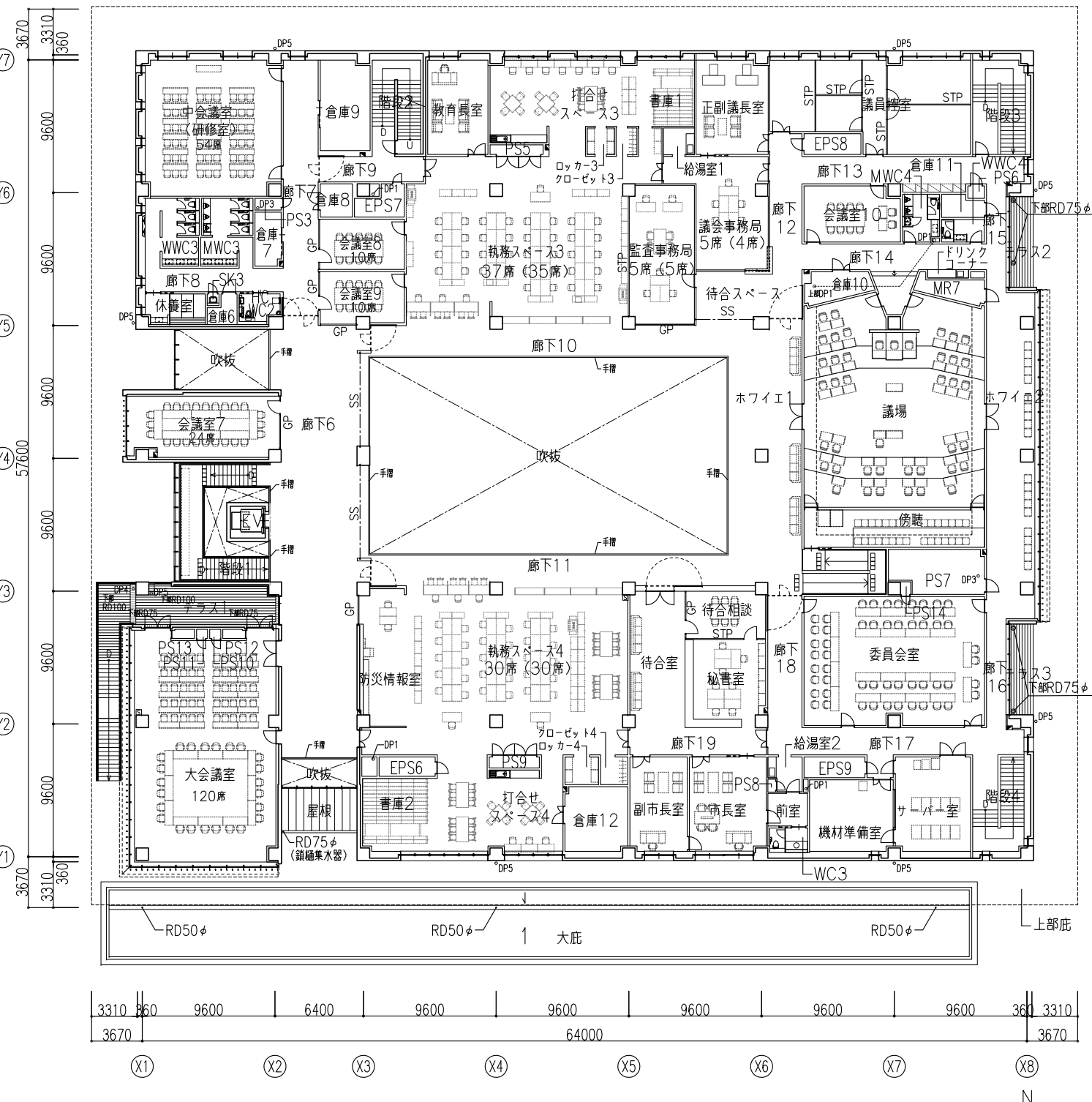
駐車・駐輪台数

駐車台数	来庁舎用駐車場 (思いやり駐車場含む)	100台 (5台)
駐輪台数	公用車用駐輪場 来庁舎用駐輪場 職員用駐輪場	100台 20台 20台



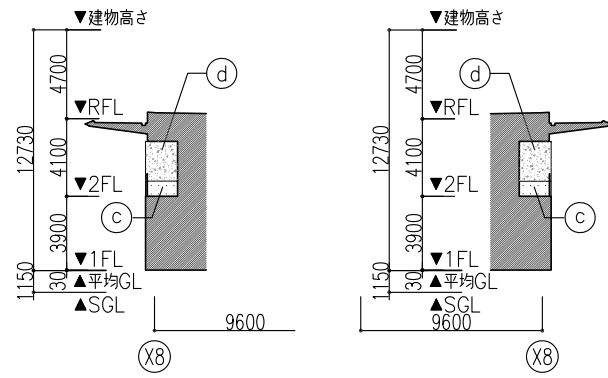


基礎形状	W	D	H	数量	凡例	○DP5	○DP6	○DPC	○RD	○DP1	○DP2	○DP3	○DP4	□	□	□	□	□
基礎m	700	700	200	1	屋外消火栓ボックス (指定色塗装)	ドレンパイプ (アルミ89φアクリル焼付塗装)	ドレンパイプ (アルミ60φアクリル焼付塗装)	鎖樋 (銅+SUS)	ルーフドレン (中継ドレン含む) +SUS防鼠網	ドレンパイプ (SGP200φ防露巻き)	ドレンパイプ (SGP100φ防露巻き)	ドレンパイプ (SGP80φ防露巻き)	ドレンパイプ (アルミ114φアクリル焼付塗装)	点字版	鋼製シャッター	SHS	シートシャッター	
基礎n	900	700	200	1	消火器ボックスA (埋込)									ガラスパーテーション	GP			
基礎o	1000	700	200	1	消火器ボックスB (床置き)									上部ドレンパイプ (防露巻き)	STP			
基礎p	1200	800	200	3										マンホール防水・防臭密閉型 600φ	マンホール防水・防臭密閉型 600φ			
基礎q	2400	400	600	2										化粧マンホール防水・防臭密閉型 600φ	化粧マンホール防水・防臭密閉型 600φ			
基礎r	2500	1500	150	2										SUS細目グレーチング	SUS細目グレーチング			
														会所舗:化粧スリット 600φ	会所舗:化粧スリット 600φ			
														OF	オーバーフロー管			

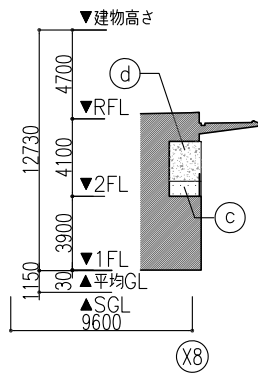


凡例

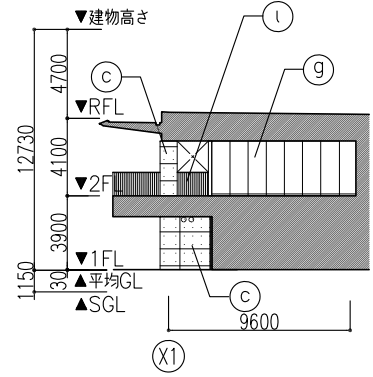
(a) アルミサッシ	(g) スチールパネルt2.3 DP-2	(m) コンクリート打放し アクリル塗装
(b) アルミカーテンウォール	(h) 複層塗材E	(n) アルミパネルt2.0 アクリル焼付塗装
(c) 化粧コンクリート打放し アクリルクリア	(i) アルミ窓縷(アクリル焼付塗装)	(o) 鋼縷
(d) 特殊塗料塗リ	(j) 高温熱処理木版縷(地産検査給材)	⋮ 構造スリット
(e) アルミルーバー(アクリル樹脂焼付塗装)	(k) 高温熱処理木ルーバー(地産検査給材)	誘発目地
(f) カラーガルバリウム鋼板	(l) 手摺:スチール手摺SOP	



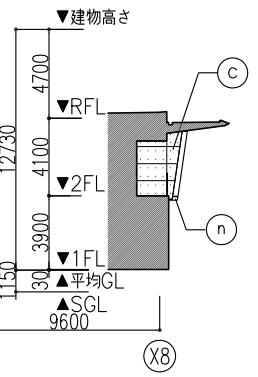
南立面図見え隠れ部 (テラス3)



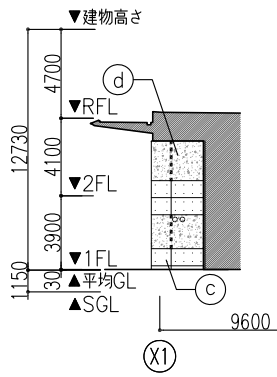
北立面図見え隠れ部 (テラス3)



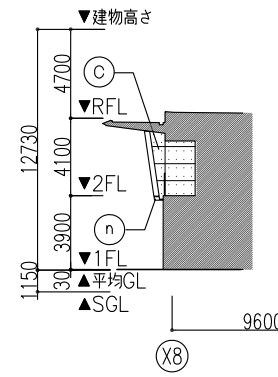
南立面図見え隠れ部 (テラス1)



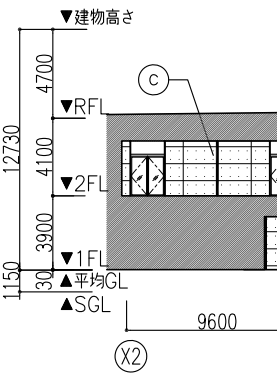
南立面図見え隠れ部 (テラス3)



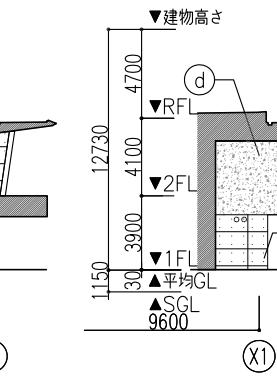
南立面図見え隠れ部 (市民ギャラリー2西面)



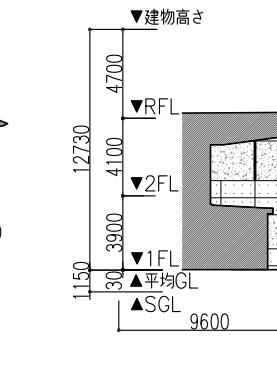
北立面図見え隠れ部 (テラス2)



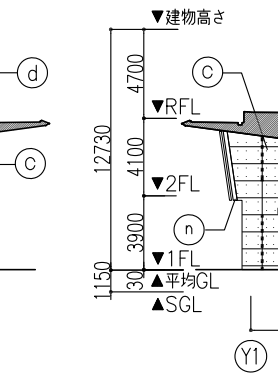
北立面図見え隠れ部 (テラス1)



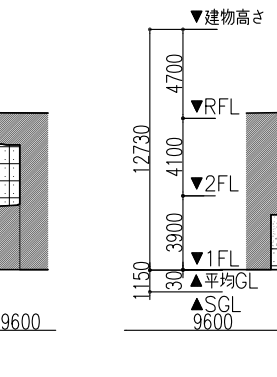
北立面図見え隠れ部 (市民ギャラリー2前東面)



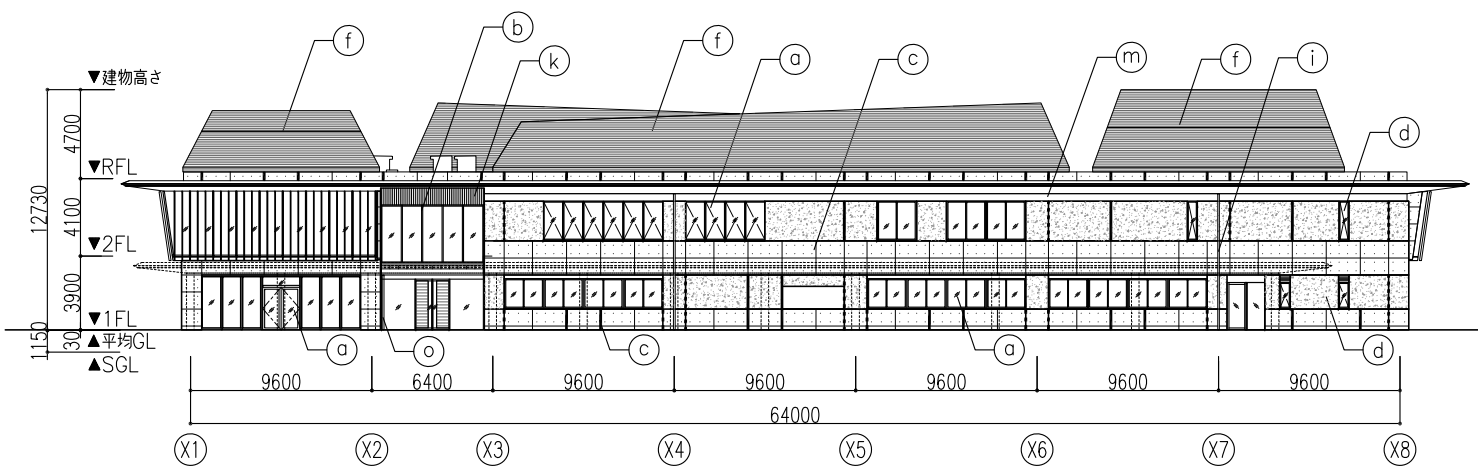
西立面図見え隠れ部 (風除室1南面)



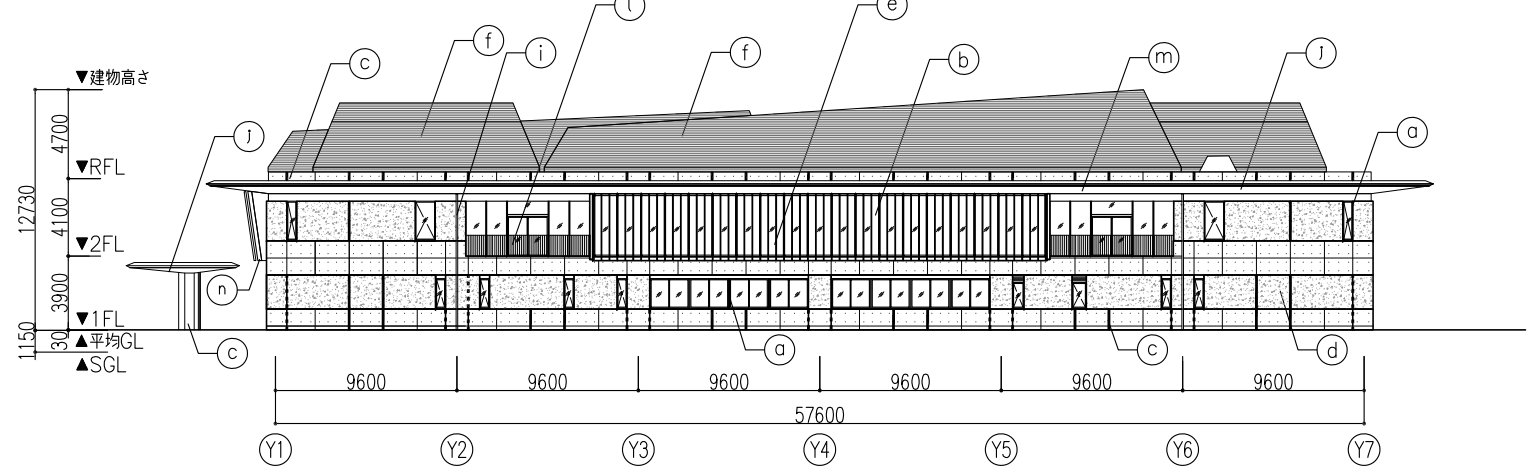
東立面図見え隠れ部 (風除室1南面)



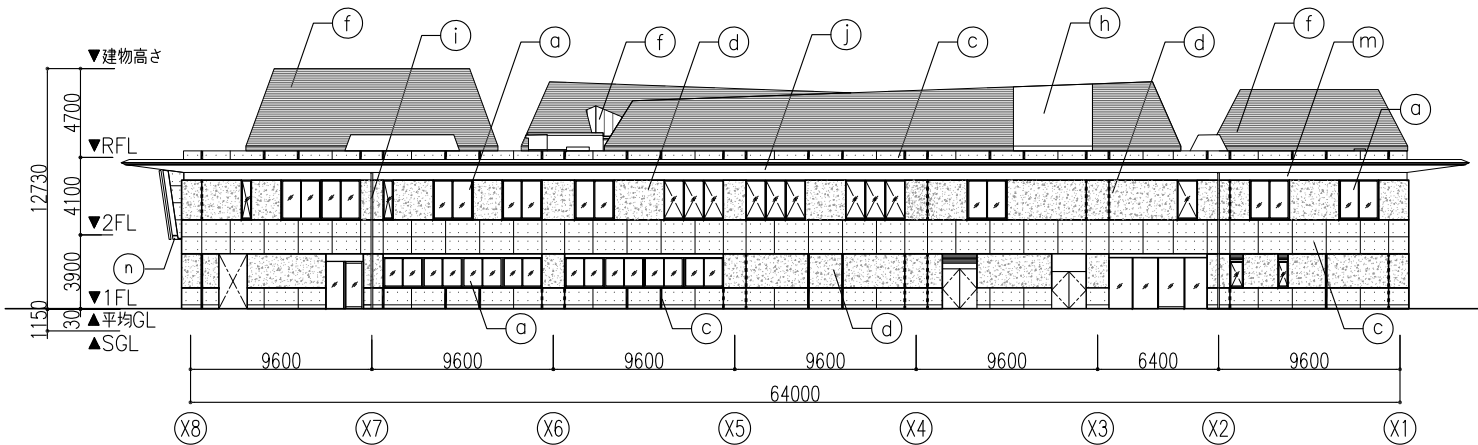
西立面図見え隠れ部 (風除室3南面)



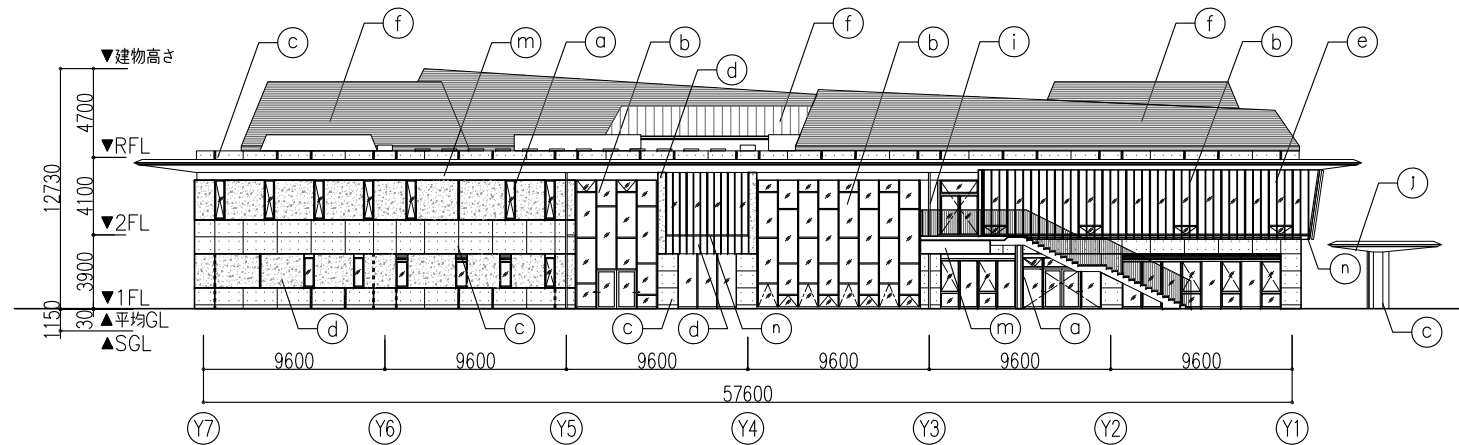
南立面図



東立面図

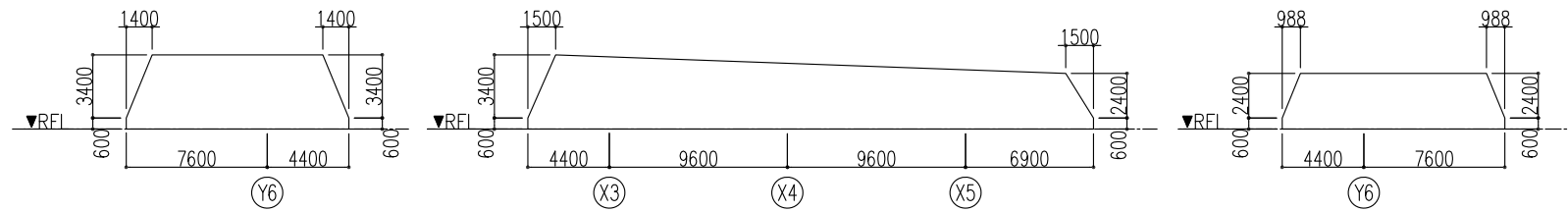


北立面図

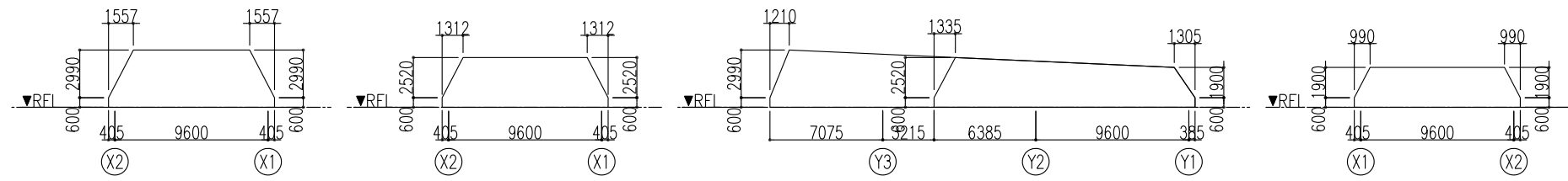


西立面図

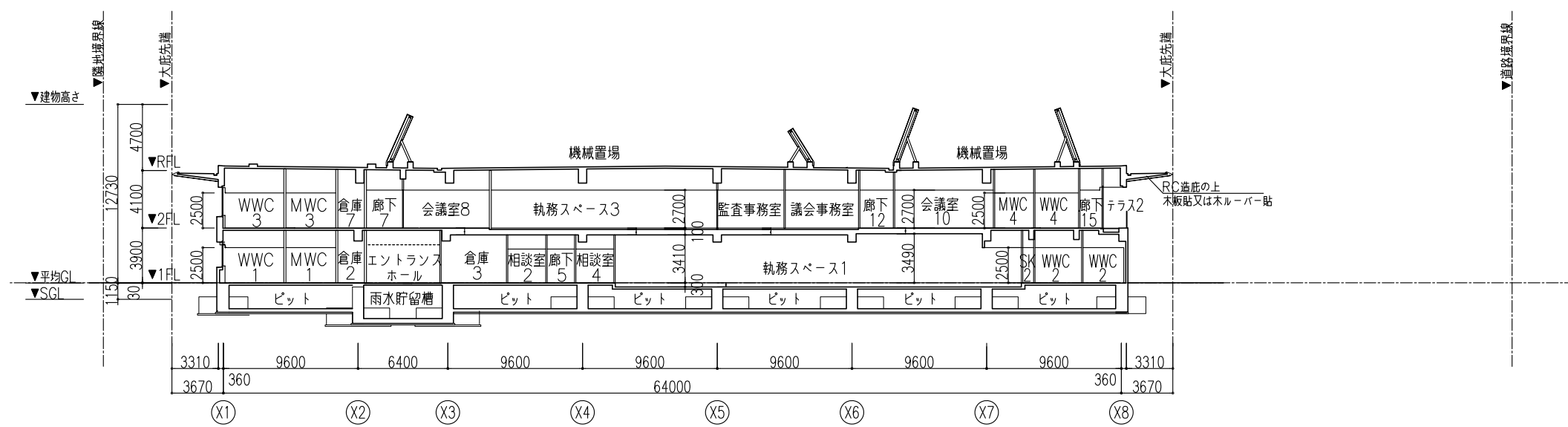
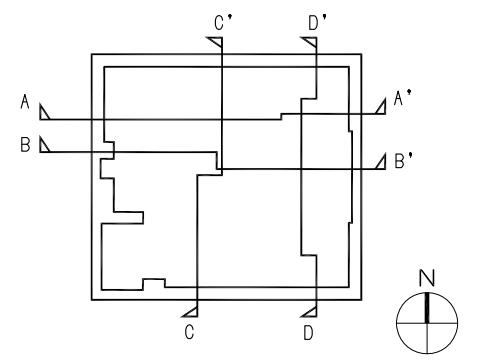
訂正	...	KUME SEKKEI 株式会社 久米設計	日付 2023年3月31日 PA 機左田 健介 小牧 実穂 照本 健二 秋葉 俊二	一級建築士 登録番号 252798号 機左田 健介 一級建築士 登録番号 245542号 木下 卓哉	名称 美作市新庁舎建設工事 立地図	図番 A1判 1/200 A3判 1/400	図名 A-026
...
...



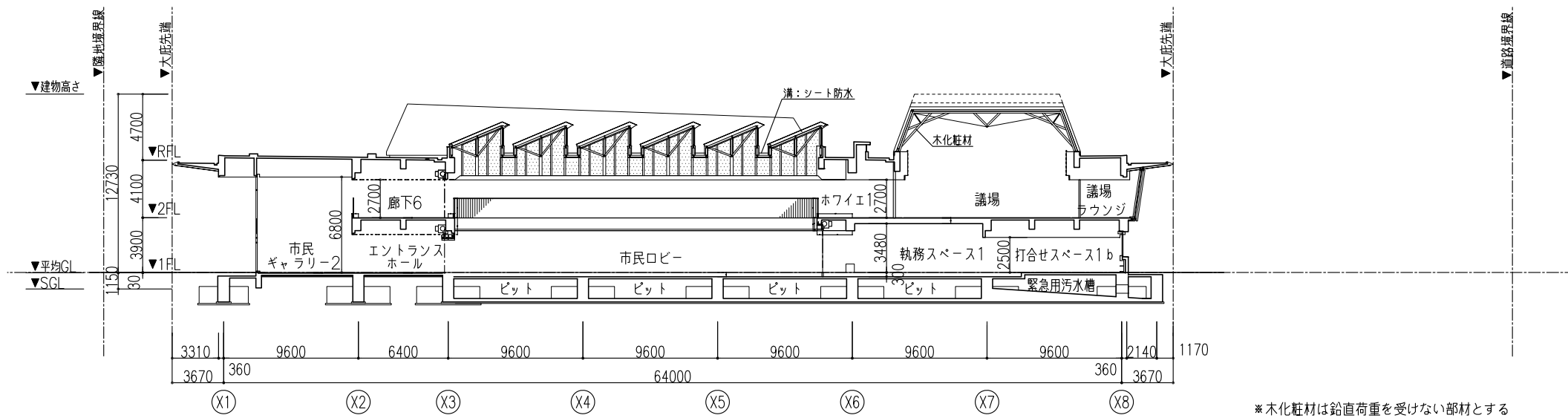
北目隠し壁外形図



大会議屋根外形図



A-A'断面図

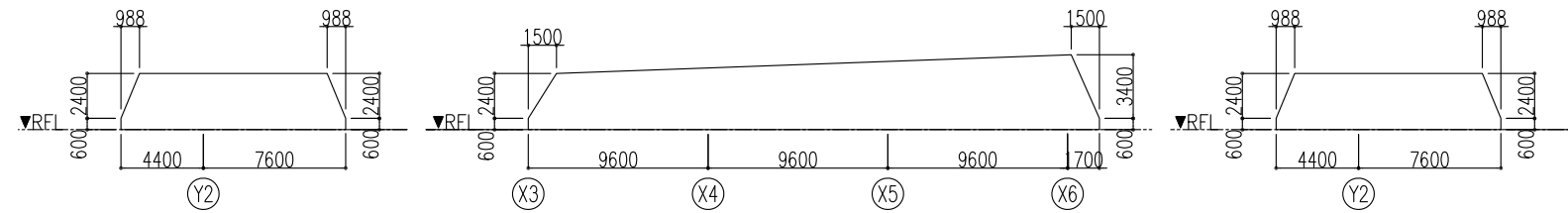


*木化粧材は鉛直荷重を受けない部材とする

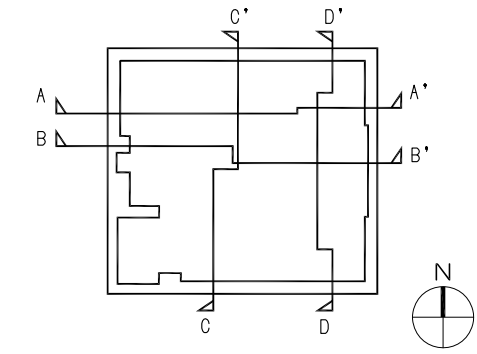
B-B'断面図

*SGL=設計GL (TP+91.62)

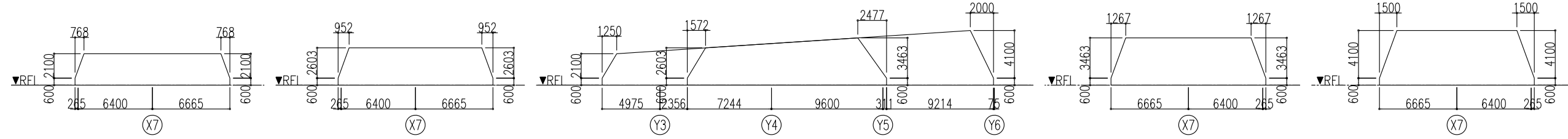
訂正		KUME SEKKEI 株式会社 久米設計	日付 2023年3月31日 PA 幾左田 健介 小牧 実登 照会 松本 健二 秋葉 俊二	一級建築士 登録番号 252798号 幾左田 健介 一級建築士 登録番号 245542号 木下 卓哉	名称 美作市新庁舎建設工事 断面図 (1)	図番 A1 1/200 A3 1/400	図号 0200597 A-027
作成							
承認							



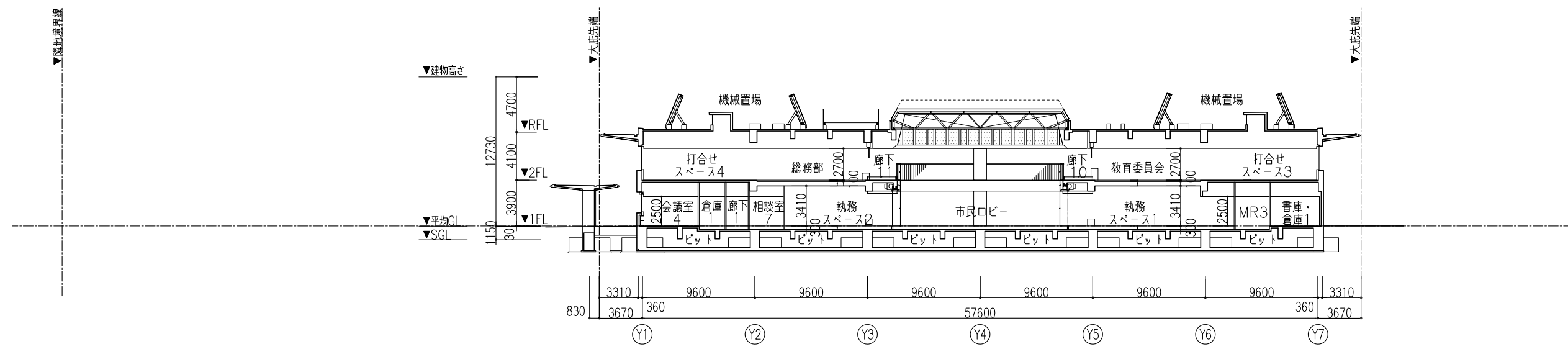
南目隠し壁外形図



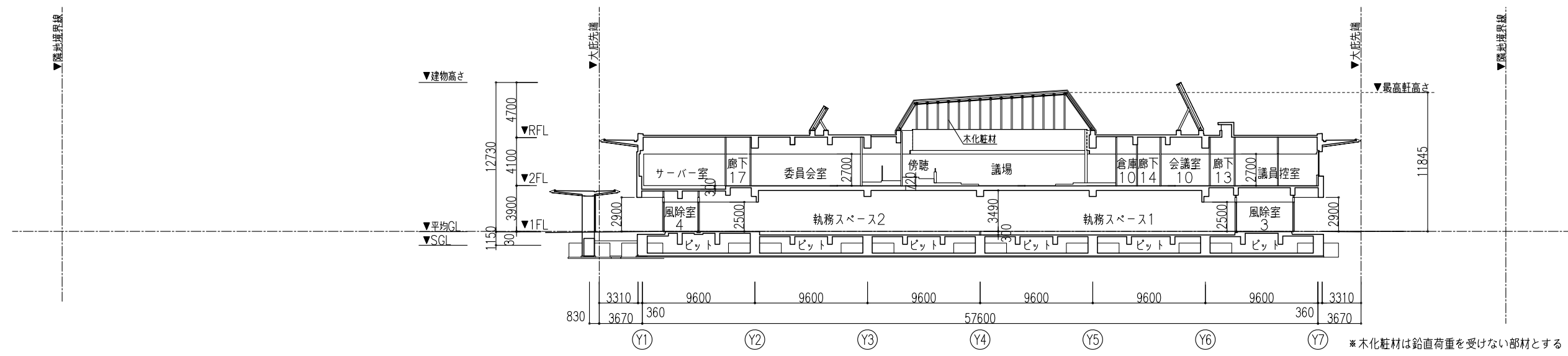
キープラン



議場屋根外形図



C-C'断面図

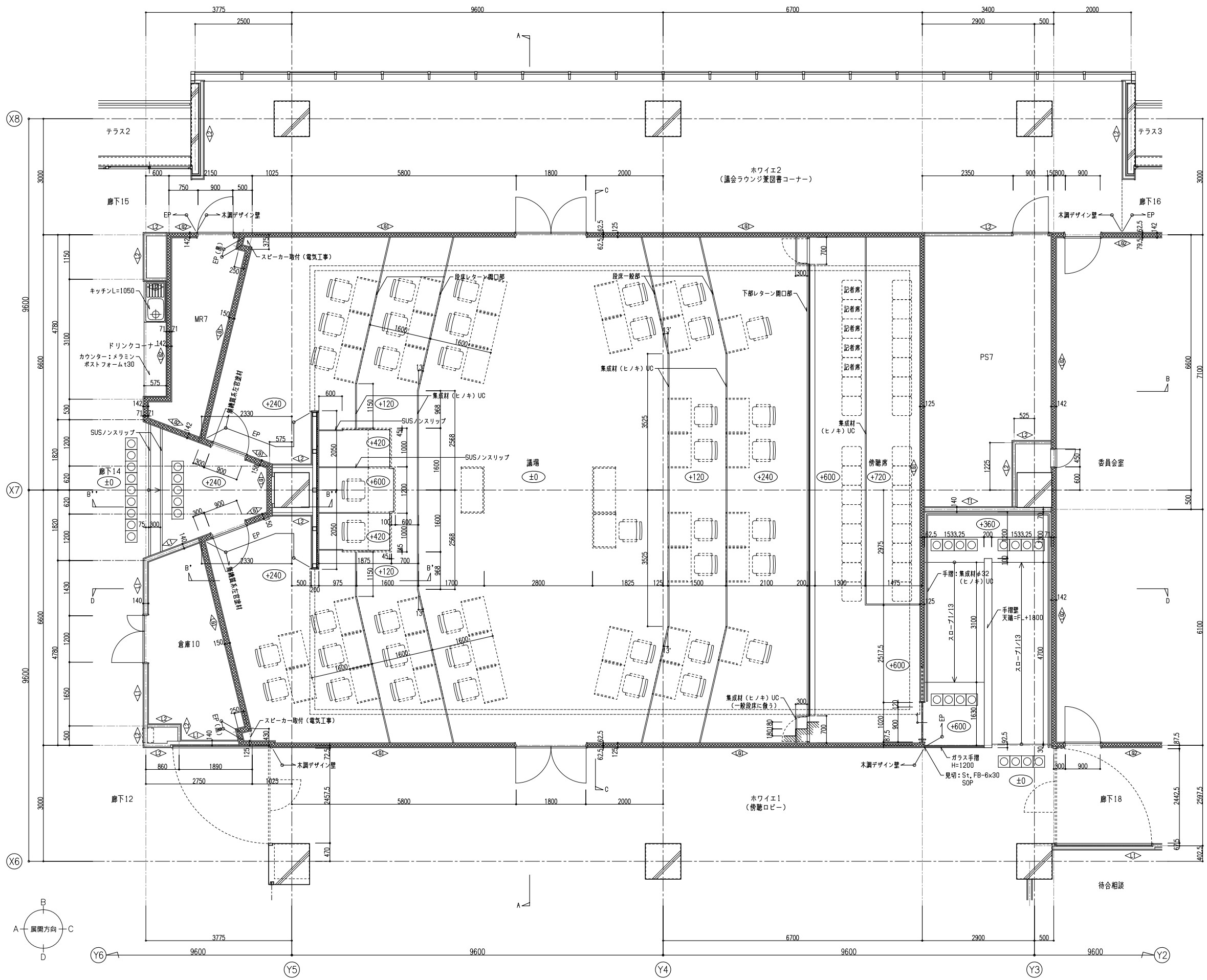


D-D'断面図

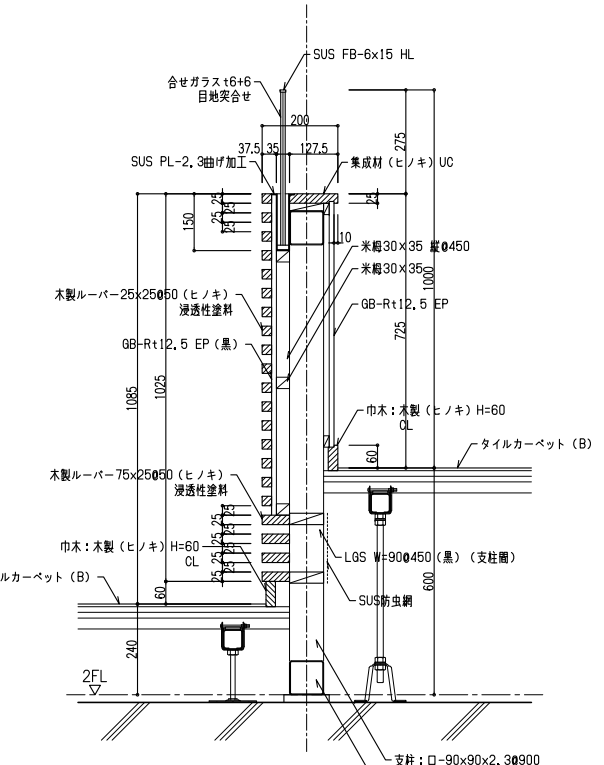
*木化粧材は鉛直荷重を受けない部材とする

*SGL=設計GL (TP+91.62)

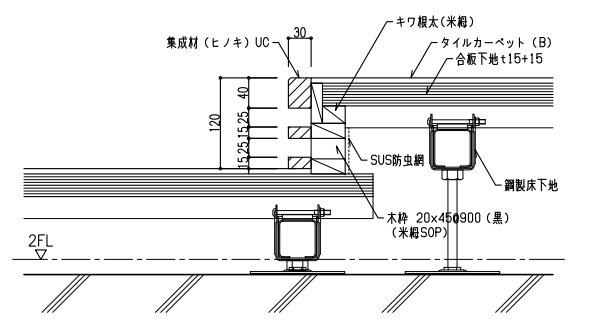
訂正		KUME SEKKEI 株式会社 久米設計	日付 2023年3月31日 PA 幾左田 健介 小牧 実登 監 松本 健二 秋葉 俊二	一級建築士 登録番号 252798号 幾左田 健介 一級建築士 登録番号 245542号 木下 卓哉	名称 美作市新庁舎建設工事 断面図 (2)	図番 A1 1/200 A3 1/400	図名 A-028 0200597



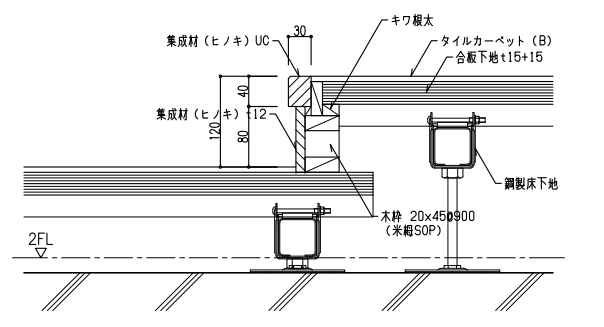
議場 平面詳細図 1:50



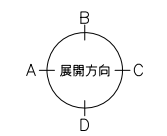
仕切壁 詳細図 1:10



段床レターン開口部 1:5

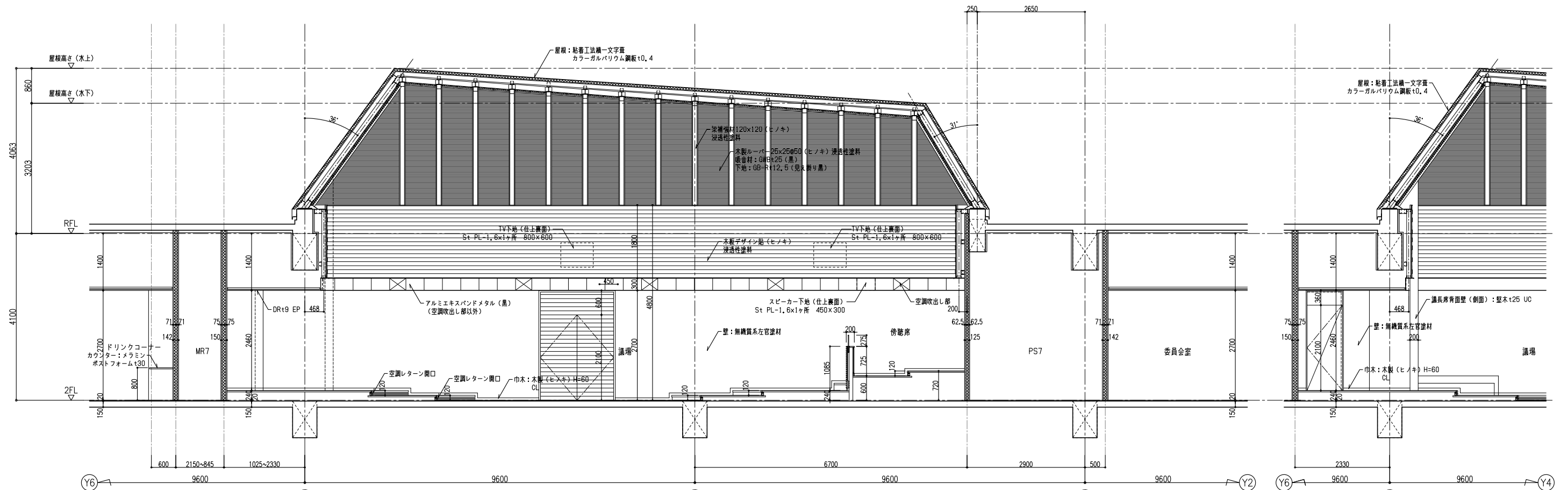


段床一般部 1:5



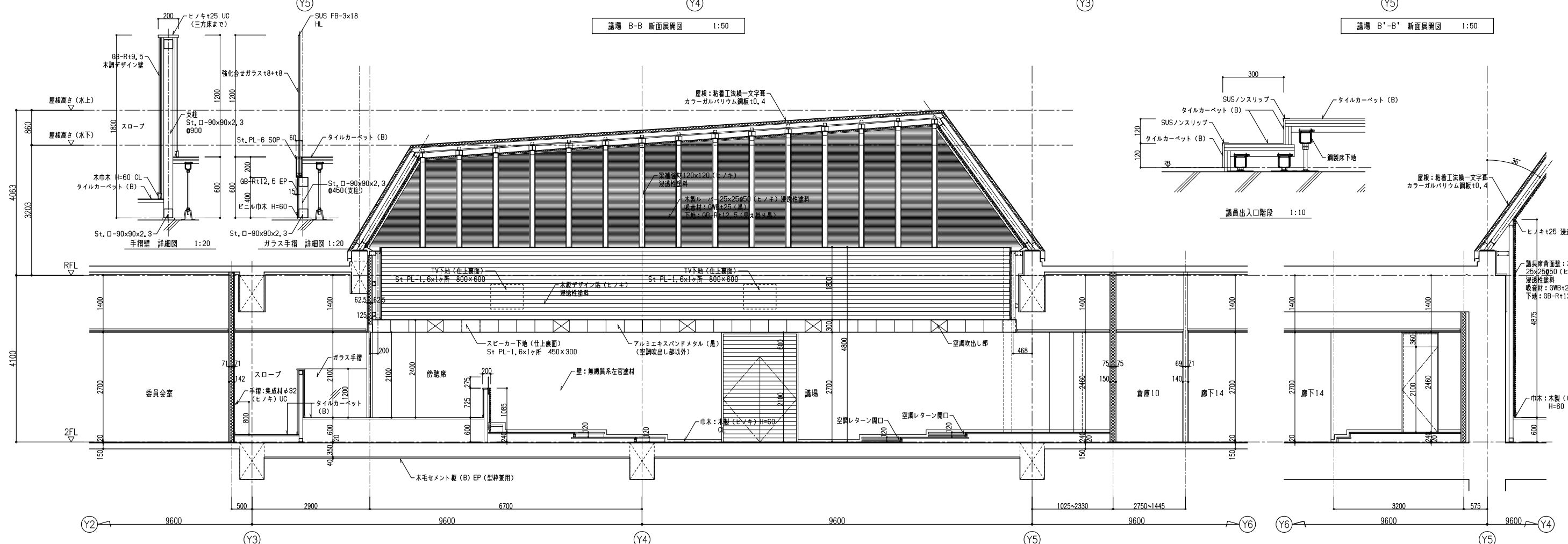
KUME SEKKEI 株式会社 久米設計

訂正 訂者 訂日	2023年3月31日 一級建築士 登録番号 252798号 機左田 健介 PA 機左田 健介 小牧 実穂 機本 健二 秋葉 俊二	一級建築士 登録番号 245542号 木下 卓哉	事務所 美作市新庁舎建設工事 議場詳細図(1)	図面番号 A1判 1/50 A3判 1/80 A-043	図面番号 0200597
----------------	---	--------------------------	-------------------------------	---------------------------------------	-----------------



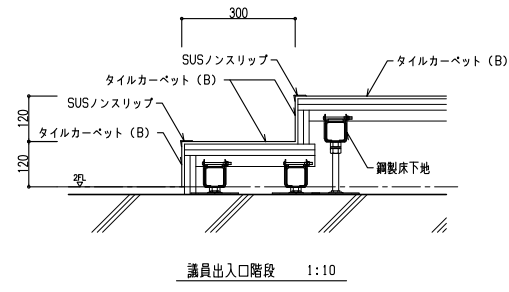
議場 B-B 断面展開図 1:50

議場 B'-B' 断面展開図 1:50



議場 D-D 断面展開図 1:50

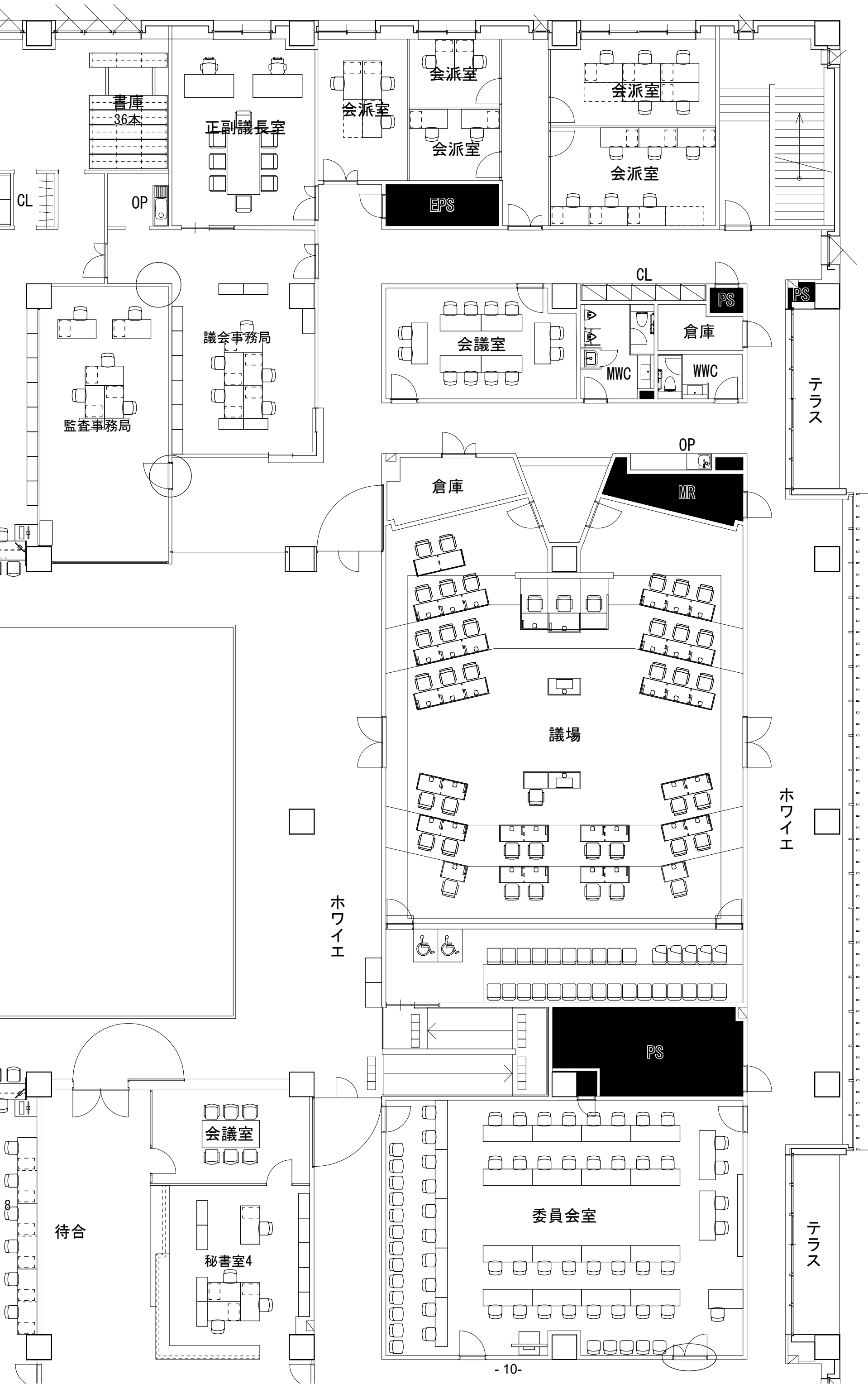
議場 B''-B''' 断面展開図 1:50



議員出入口階段 1:10

*見えがかりとなる構造部材はSOP塗装とする

訂正		KUME SEKKEI 株式会社 久米設計	日付 2023年3月31日	一級建築士 登録番号 252798号 機左田 健介	一級建築士 登録番号 245542号 木下 卓哉	図名 美作市新庁舎建設工事	図番 0200597
			PA 機左田 健介 小牧 実穂	機本 健二 秋葉 俊二			議場詳細図(3)





6月入札執行予定分

③

業務名	美作市防災公園測量・設計業務委託	造成設計 4.3ha
期間	契約の日から令和5年9月30日	水路(桜川)設計 320m
事業	緊急防災・減災事業債	園内道路 600m

④

業務名	市道豊国原北山1号線測量設計業務委託	2車線+歩道 L=690m
期間	契約の日から令和5年12月28日	交差点設計 3カ所
事業	過疎債(都市整備部)	

⑤

業務名	美作市防災公園水路測量・設計業務委託	用水路(豊国原)敷設替 L=400m
期間	契約の日から令和5年9月30日	
事業	緊急防災・減災事業債	

⑥

工事名	新倉舎建設に伴う水道管布設工事(2工区)	φ150~75 L=213m
期間	契約の日から令和5年7月31日	消火栓 2カ所
事業	合併特例債	倉舎用水道メーター50mm

今年度の予定分

- ③-1 桜川工事(非出水期)
- ③-2 駐車場部分 粗造成工事
- ⑤ 用水路敷設替工事(非出水期)
- ⑦ 備蓄庫設計業務委託
- 倉舎下水道引込工事
- 丘陵地測量業務委託