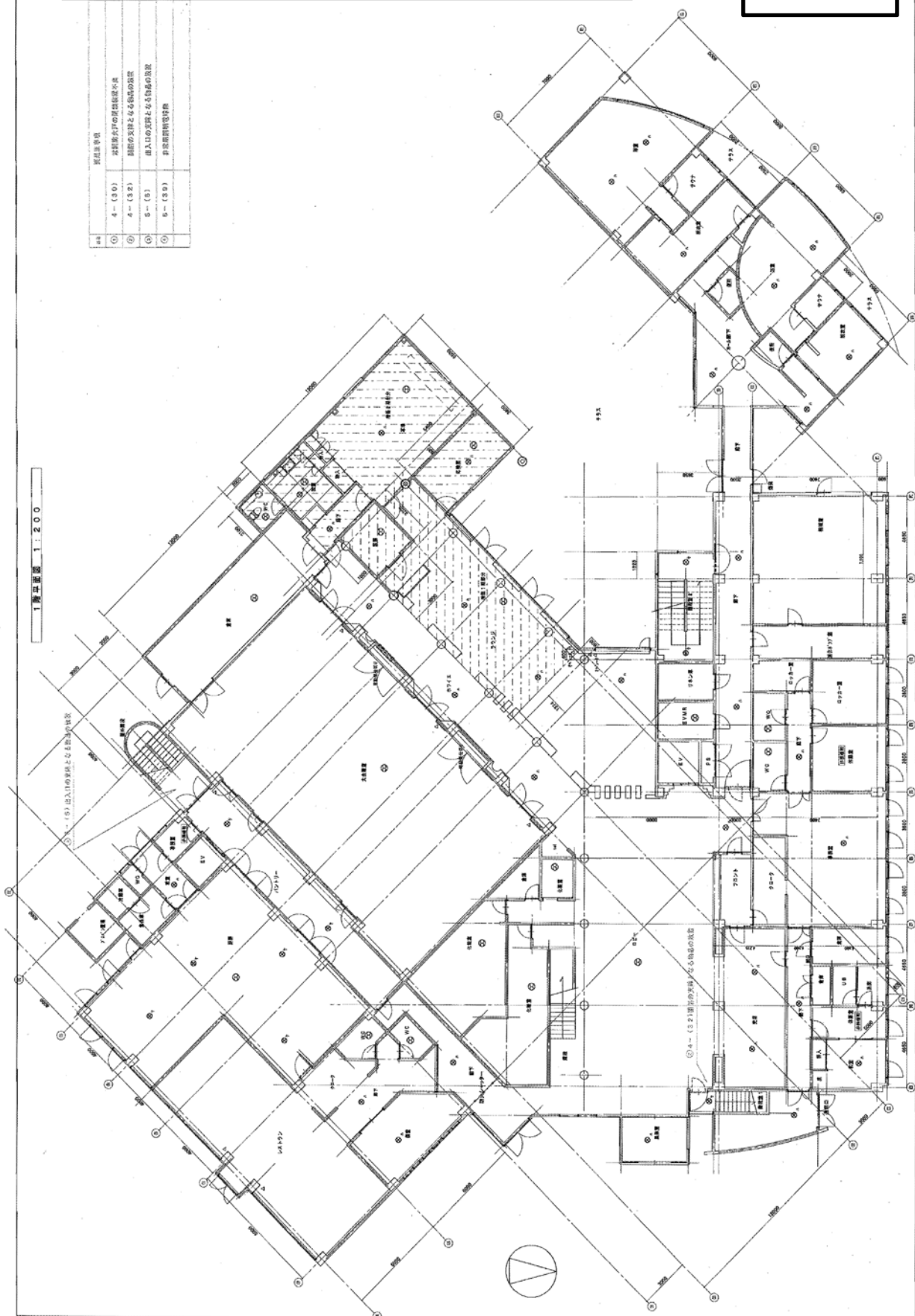


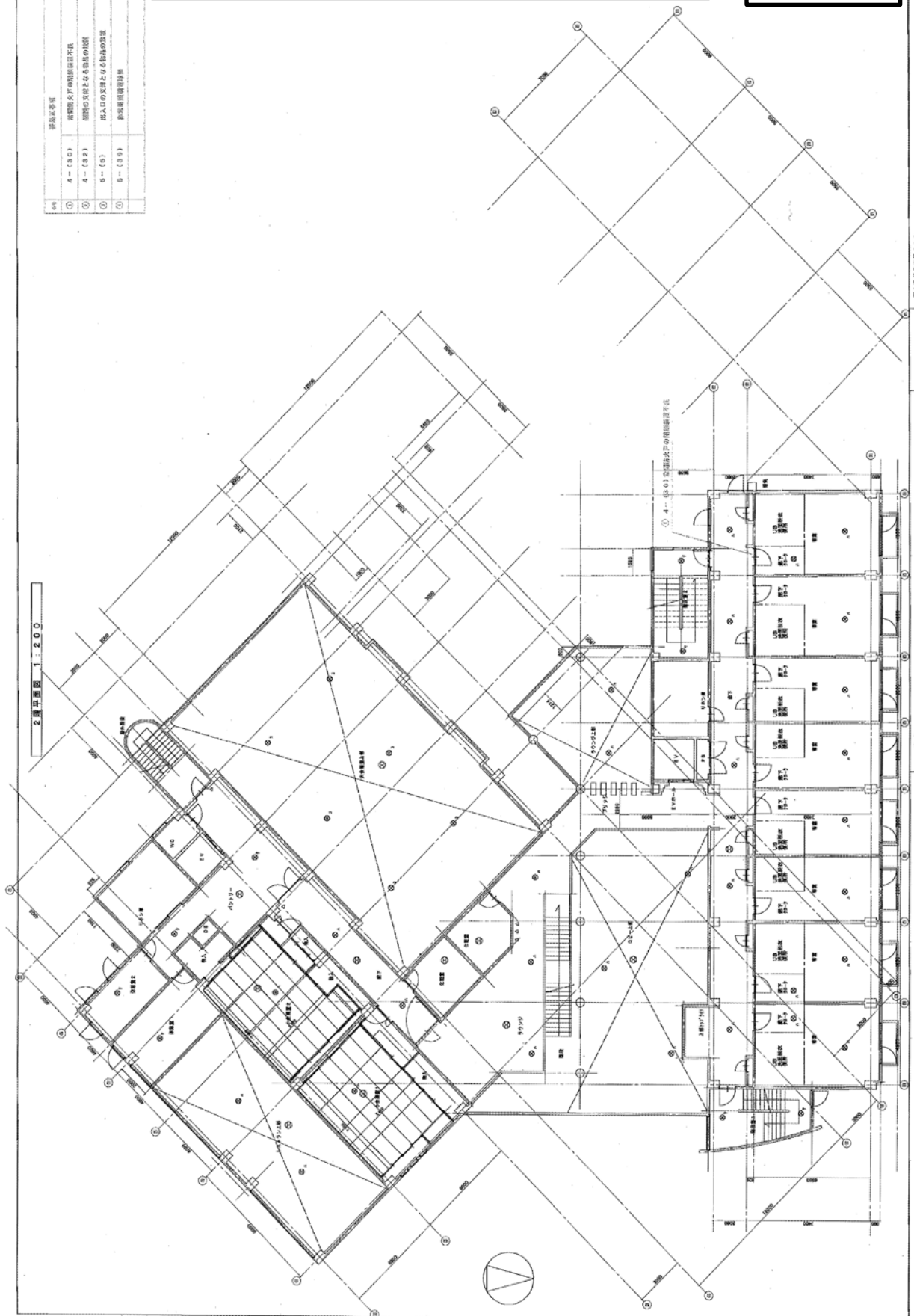
## 資料 3-1

分類	別添資料
①	4 - (30) 常設排水戸の設置位置不備
②	4 - (32) 制振の支保となる器具の設置
③	5 - (5) 出入口の突出となる物品の取置
④	6 - (33) 非常用照明器具の設置



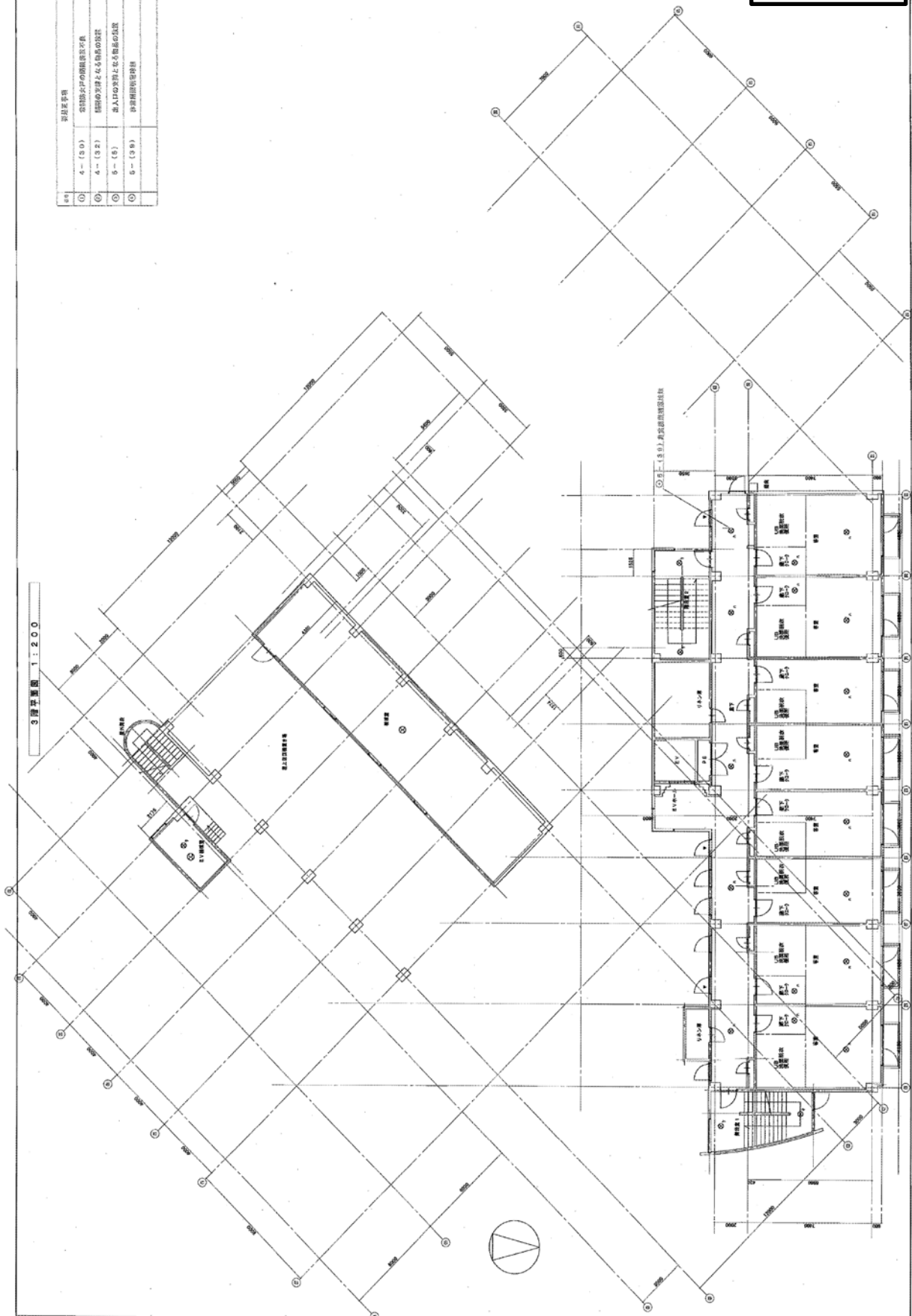
## 資料 3-2

64	①	4 - (30)	消費財の平均消費税率
	②	4 - (32)	燃料の支出となる物品の数量
	③	6 - (6)	出入口の支拂となる物品の数量
	④	8 - (39)	参入用固定資産



## 資料 3-3

番号	刊行要目
(1)	4 - (30)
(2)	常務評議員の職務報告書
(3)	4 - (32)
(4)	製油の主体となる物産の保護
(5)	5 - (5)
(6)	人口の増大となる問題の位置
(7)	5 - (36)
(8)	油質検査の奨励

[illegible][illegible]

工 序 名	名
-------	---

## 資料 3-4

調査年等項	
4 - (20)	漢語の発音の用字註記方法
4 - (32)	朝鮮の文書となる他語の別註
5 - (6)	出入りの文書となる他語の註記
5 - (39)	神皇正統記の文書

