

## 農業振興地域整備計画の変更申出書

令和 年 月

美作市長

殿

(土地所有者) 住 所: 美作市栄町38-2

ふりがな みまさか たろう

氏 名: 美作太郎 印

連絡先(自宅) 0868-72-0000

(その他) 09xx-△△△-□□□□

- ・登記簿謄本の名義を記入。
- ・連絡先の(その他)は、すぐに連絡がとれる携帯電話の番号等。

(事業計画者) 住 所:

ふりがな

氏 名:

連絡先(自宅)

(その他)

- ・事業計画をしている方の住所、氏名を記入してください。
- ・連絡先の(その他)は、すぐに連絡がとれる携帯電話の番号等。

(※申請者と事業計画者が違う場合は記入してください)

(※法人の場合は、登記簿謄本と定

- ・分筆予定の場合は、その面積を記入して下さい。

農業振興地域整備計画を変更(編入・除外・軽微変更)したいの

書類を添付し

申請します。

## 1. 変更申出に係る土地の表示

大字	字	地番	登記地目	面積(m <sup>2</sup> )	内変更希望面積(m <sup>2</sup> )	直近年の利用生産状況等
栄町	さかえ	1111	田	1,000	500	水稻

- ・大字、字、地番、地目、面積までは登記簿謄本を見て記入。
- ・変更面積は、全部を変更する場合は左欄の面積と一致するが、一部分のみの変更の場合は、変更しようとする面積を記入。

- ・直近年の利用生産状況等については、申請時の1年前までに作付した品目等を記入(例:米麦、野菜、無作付等)。

2. 除外後の用途(変更の目的)

一般住宅用地、倉庫用地

## 3. 変更申請にかかる隣地承諾

上記農用地利用計画を

異議なく承諾いたします。

- ・農振変更後に利用する用途を記入。

(例:一般住宅、露天資材置場、露天貸駐車、倉庫など)。

土地所有者及び耕作者				隣接農地	
区分	住 所	氏 名	承諾印	所 在	地 目
耕作者・所有者	美作市栄町〇〇	美作 四郎		美作市栄町1112	田
耕作者・所有者	美作市栄町〇〇	美作 三郎		美作市栄町1110	田
耕作者・所有者	美作市栄町〇〇	美作 花子		美作市栄町1110	田
耕作者・所有者				美作市	
耕作者・所有者				美作市	

耕作者の同意がない場合は、土地所有者から承諾確認したものとみなします。



4. 権利区分と計画（該当する契約種類に○を記入し、年月日を記入してください）

事業計画後の農地権利区分		着工予定	完了予定
	所有権移転	令和 2年 7月頃	令和 2年 12月頃
	賃貸借		
	使用貸借		
○	自己所有		
	その他（ ）		

※ 着工予定は、申請締切り日（6月、12月）の

・着工予定及び完了予定については、  
おおよその予定時期を記入。

5. 事業計画（農家住宅、車庫、一般住宅などの規模）

構造物名等	建物予定面積㎡	建築面積／除外申出面積 ＝ 建ぺい率（22%以上）
一般住宅、倉庫	住宅 150 ㎡ 倉庫 60 ㎡	210 ㎡／500 ㎡＝42%

6. 申出地の状況等について

（1）申出地選定について

①選定理由（選定の理由）

＜選定理由の例示＞

- ・アパートで暮らしていましたが、子供も大きくなりましたので、このたび自宅を建てる計画をいたしました。今回申請地以外に農地を3筆所有しておりますが、当初は他の農地に建てようと思いましたが、営農上の関係や建築確認などの開発許可等があるのかどうか、担当部署に相談した結果、今回の申請地に決定しました。
- ・建設業を営んでおり、業務拡張により資材置場が手狭になったので、事務所から近く利便性がよいので、当申請地を選定した。
- ・墓地が狭くなり、他に土地もないので当申請地を選定した。
- ・土地所有者と売買の契約が成立したので、申請地に住居を建築するよういたしました。

②地権者の意向

＜地権者の意向の例示＞

- ・当地域は商業地へ発展する地域にあり、市の商業振興・雇用拡大等に協力するため、事業計画者に協力するようになりました。
- ・事業計画者と協議した結果、貸借（売買・賃貸借）の交渉が成立したので、事業計画者の事業に協力することになりました。

③規模の決定等について

・住居 150 ㎡、倉庫 60 ㎡及び露天駐車場を含めて申請面積が必要  
であると思い決めました。

- 1) 除外面積は、原則として農家住宅は1,000㎡まで、一般住宅は500㎡までです。
- 2) 隣地承諾欄は、水路や道で隔たれている場合の農地は不要。（編入の場合は不要。）
- 3) 墓地経営の場合は、事前に市役所 環境課又は、各総合支所 地域福祉課へご相談ください。
- 4) 編入申請の場合は、1. 2. について記入してください。

検 討 地 一 覧 表

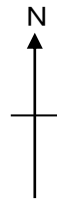
NO.	市町村名	大字	地番	地目		面積 m <sup>2</sup>	農用地	理 由	備考
				登記簿	現況				
1	美作市	栄町	1111	田	田	1,000 の内 500	○		申出地
2	美作市	栄町	1113	田	田	300	○	計画には面積が狭いため適さない	
3	〇〇町	〇〇	100	宅地	宅地	500		経済的に困難なため適さない	
4									
5									

※農地以外の利用も検討し、一覧表に記入してください。

## 変更申出地案内図

※土地の公図に申出地を赤で明記してください。

※住宅地図のコピーでも可。



住宅地図のコピー等で申請地がわかるように赤  
丸で印を付けてください。

# 土地利用計画図

(計 画 平 面 図)

※ 土地の公図に建築物等の建設予定位置を記入してください。



●地積図に予定配置図を記入してください。

- ・住宅、倉庫なら建築位置
- ・資材置場であれば、資材を置く計画図
- ・露天駐車場であれば、駐車する位置図
- ・上記以外の案件についても配置図を記入してください。

# 意見書

土地所有者 氏 名 美 作 太 郎

事業計画者 氏 名 美 作 太 郎

下記農地を農用地区域内から除外・用途変更申請のあった件につき、その内容を検討した結果、やむを得ないものと思います。

記

1. 土地改良事業名	〇〇〇地区土地改良事業		
2. 目的外使用地の 所在地	大 字		字
	地 番		
	美作市	栄町	さかえ
			1111
3. 転 用 目 的	一般住宅、倉庫		

令和〇〇年〇〇月〇〇日

(〇〇〇)土地改良区(組合)

理事長(組合長) □ □ □ □ 印

理 事 △ △ △ △ 印

# 確 約 書

令和〇〇年〇〇月〇〇日

美作市長 殿

(土地所有者)住 所 美作市栄町 38-2

・土地所有者と同じ場合は、記入不要です。

氏 名 美 作 太 郎 印

(土地利用者)住 所

氏 名 印

土地の表示

大 字	字	地 番	地 目	地積／除外申出地積 (㎡)	利用目的
栄町	さかえ	1111	田	1,000／500	一般住宅、倉庫
				／	
				／	

美作市農業振興地域整備計画の変更申請をするにあたり、下記の各項の条件は固く履行いたします。

記

1. 当該申請地の周辺農用地等での耕作、維持、管理等に将来とも支障を与えません。
2. 当該申請地の周辺農用地等に係る農業用の用水及び排水施設及び道路等、農用地等の保全又は利用上必要な施設等の有する機能に支障のないよう措置します。
3. 申請が認可されたときは、利用者・利用目的の変更をしないとともに、すみやかに農地法の定める転用の申請等をします。
4. 認可後、すみやかに転用手続きをしない場合は、農業振興地域へ編入されても異議申立はいたしません。

# 農業振興地域整備計画変更申請の取り下げ書

令和〇〇年〇〇月〇〇日

美作市長

殿

(申請者「土地所有者」) 住 所 :

ふりがな

氏 名 :

印

連絡先 (自 宅)

(その他)

・申出人の名義を記入。

・連絡先の(その他)は、すぐに連絡がとれる携帯電話の番号等。

(事業計画者) 住 所 :

ふりがな

氏 名 :

印

連絡先 (自 宅)

(その他)

・事業計画をしている方の住所、氏名を記入してください。

・連絡先の(その他)は、すぐに連絡がとれる携帯電話の番号等。

平成〇〇年〇〇月〇〇日付けで農業振興地域整備計画の変更申出をした下記の土地について、次の理由により取り下げいたします。

## 1. 土地の表示 (変更申出した土地)

大字	字	地番	登記地目	面積(m <sup>2</sup> )	内変更希望面積(m <sup>2</sup> )	備 考
栄町	さかえ	1111	田	1,000	500	

## 2. 取り下げする理由

< 例示 >

- ・事業を予定していたが、資金繰りの都合により、やむを得ず計画中止となったため。
- ・事業計画をしていたが、当初計画と内容が異なるため。



# 農業振興地域整備計画の変更届出書

令和〇〇年〇〇月〇〇日

美作市長

殿

(申請者「土地所有者」) 住 所: 美作市栄町 38-2

ふりがな みまさ かたろう

氏 名: 美 作 太 郎

印

連絡先 (自 宅) 0 8 6 8 - 7 2 - 〇 〇 〇 〇

(その他) 0 9 × × - △ △ △ - □ □ □ □

・申出人の名義を記入。

・連絡先の(その他)は、すぐに連絡がとれる携帯電話の番号等。

(事業計画者「当初」) 住 所:

ふりがな

氏 名:

印

連絡先 (自 宅)

(その他)

・事業計画をしている方の住所、氏名を記入してください。

・連絡先の(その他)は、すぐに連絡がとれる携帯電話の番号等。

平成〇〇年〇〇月〇〇日付けで変更容認通知のあった下記の土地について、やむを得ない事情により変更(利用者変更)が生じたので届け出いたします。

## 1. 土地の表示

大字	字	地番	登記地目	面積(m <sup>2</sup> )	内変更希望面積(m <sup>2</sup> )	備 考
栄町	さかえ	1111	田	1,000	500	

## 2. 除外後に発生した変更理由

<例示>

・資金繰り(金融機関からの借入)の都合により、事業計画者の名義を長男の名義に変更する。

## 利用者変更の内容

変更前	変更後
住所 美作市栄町 38-2	住所 美作市栄町 38-2
氏名 美 作 太 郎	氏名 美 作 次 郎 印

注意: 事業計画が全く変更となる場合は、まず農業振興地域整備計画の変更申出の取り下げを行っていただき、その後、あらためて変更申出の手続きを取っていただきます。

なお、親族間の土地利用者変更、個人名からその個人が経営に参画している法人名への土地利用者変更(逆を含む)については、利用者名変更願を提出してください。