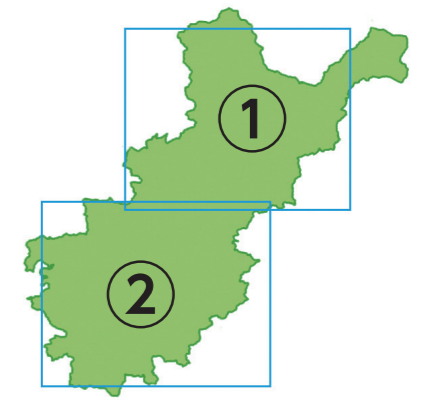
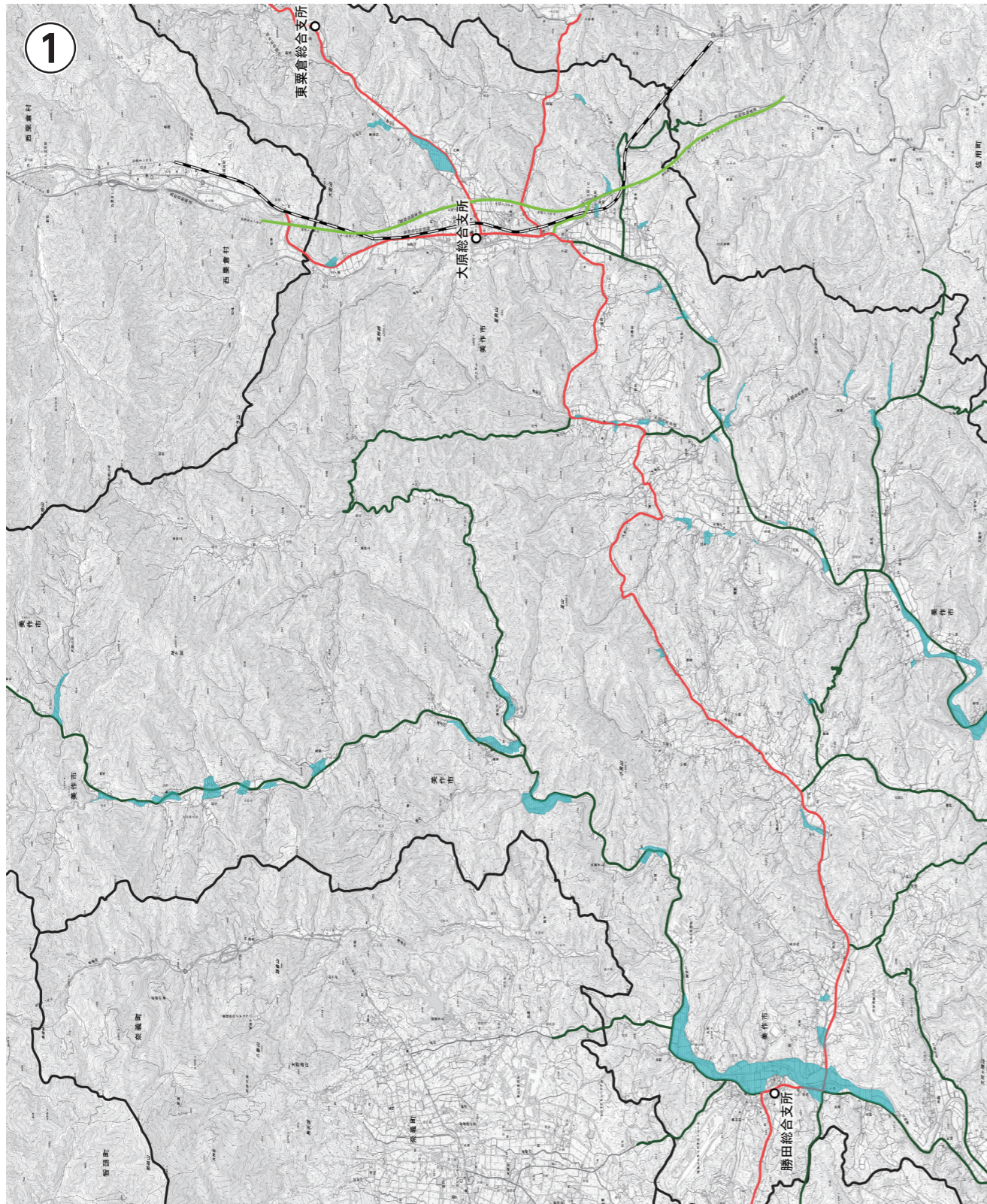


浸水実績図

この図は、過去の浸水実績を聞き取り等により表示したものです。勝田地域は昭和38年集中豪雨、それ以外の地域は平成21年集中豪雨によるものです。過去の防災マップで表示してあったものから抽出したものです。



※下記のマップは左に90度回転させたもの



※下記のマップは左に90度回転させたもの

