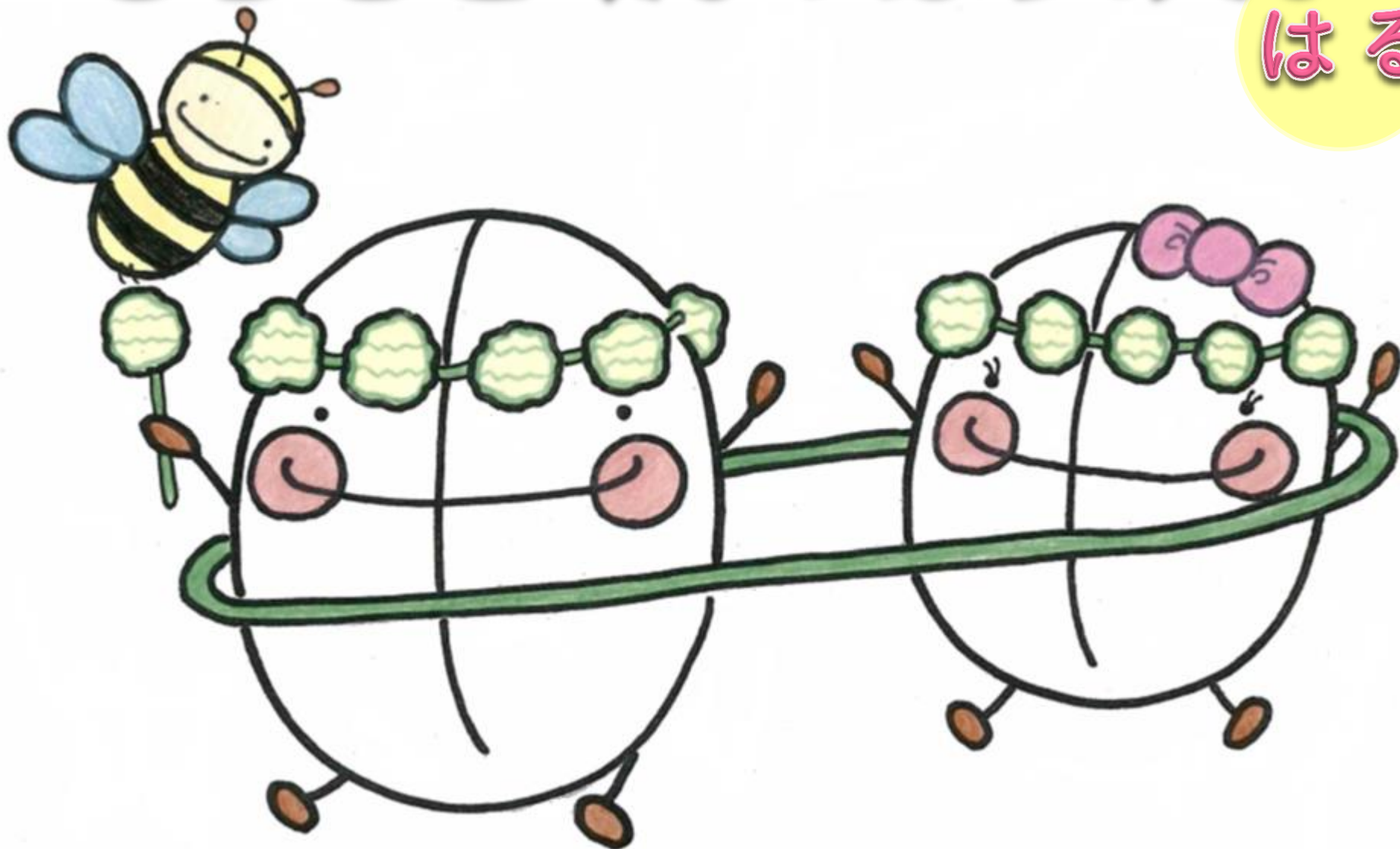
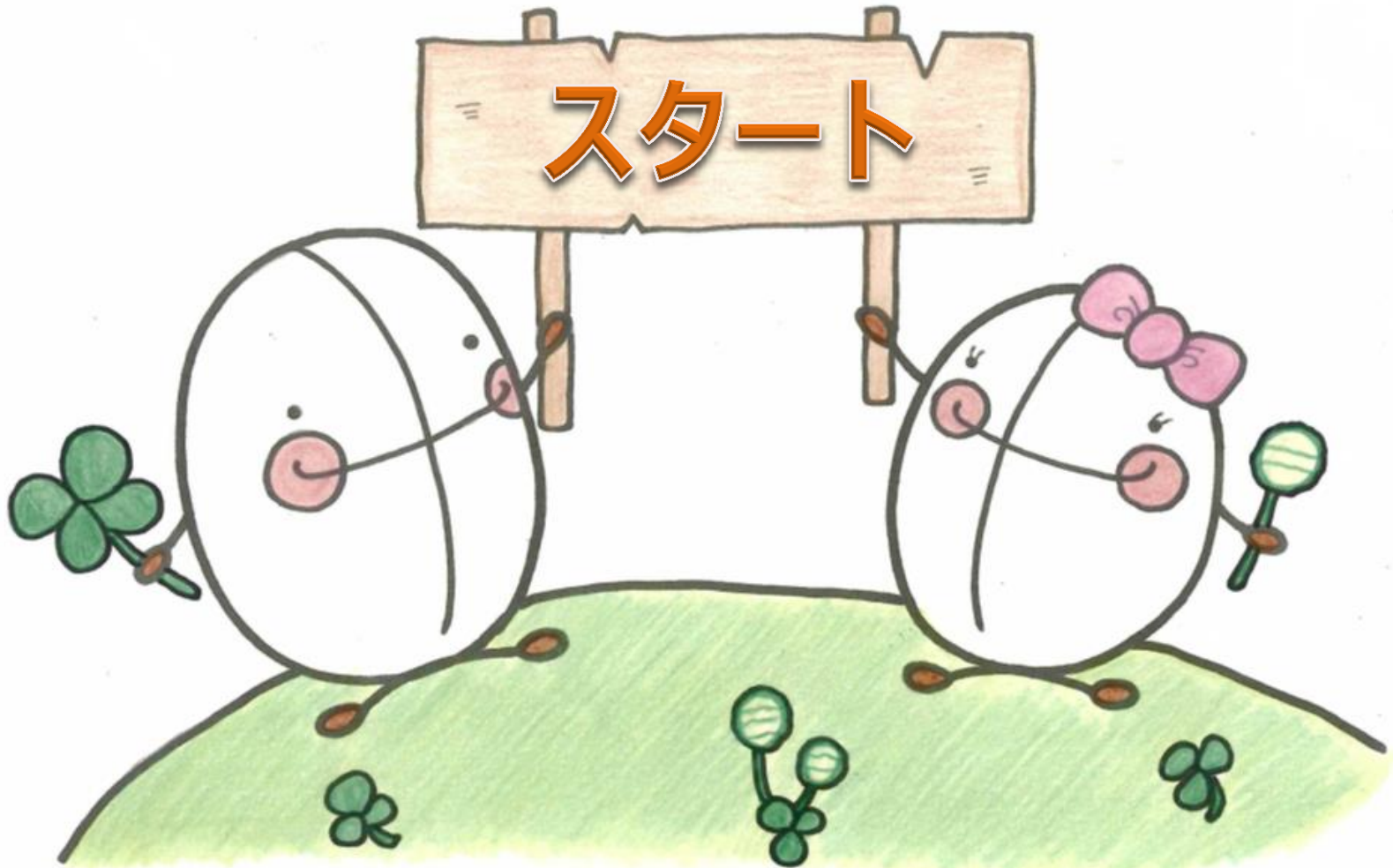


もちむぎくんのぼうけん

はる



スタート



さむいふゆをこえて あたたかくなりました。

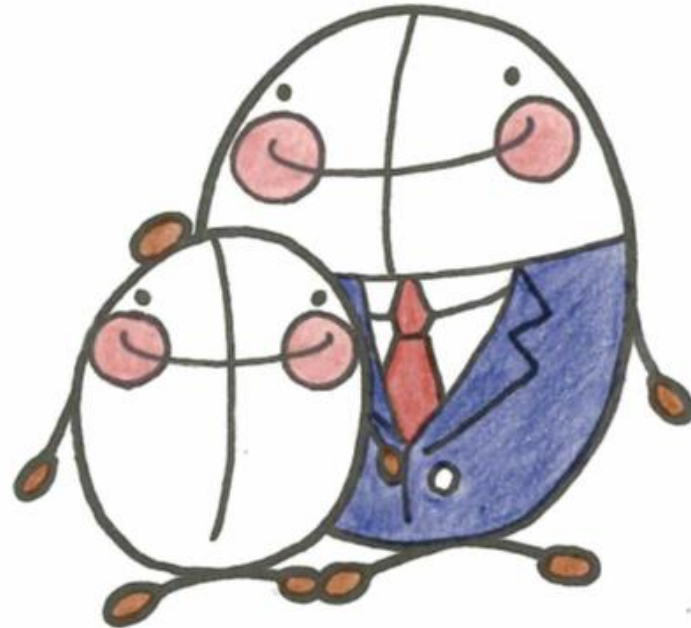
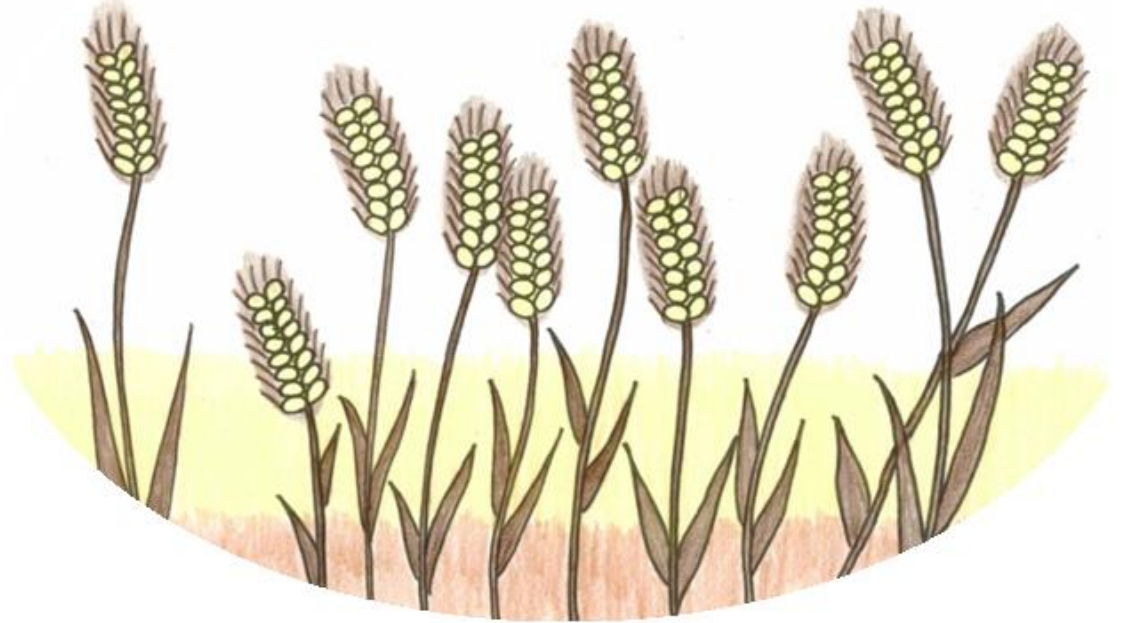
もうはるです。

もちむぎくんの ぼうけんの はじまりです。



みんなが すむ ^{みまさかし} 美作市には からだにいい たべものが
たくさん あります。

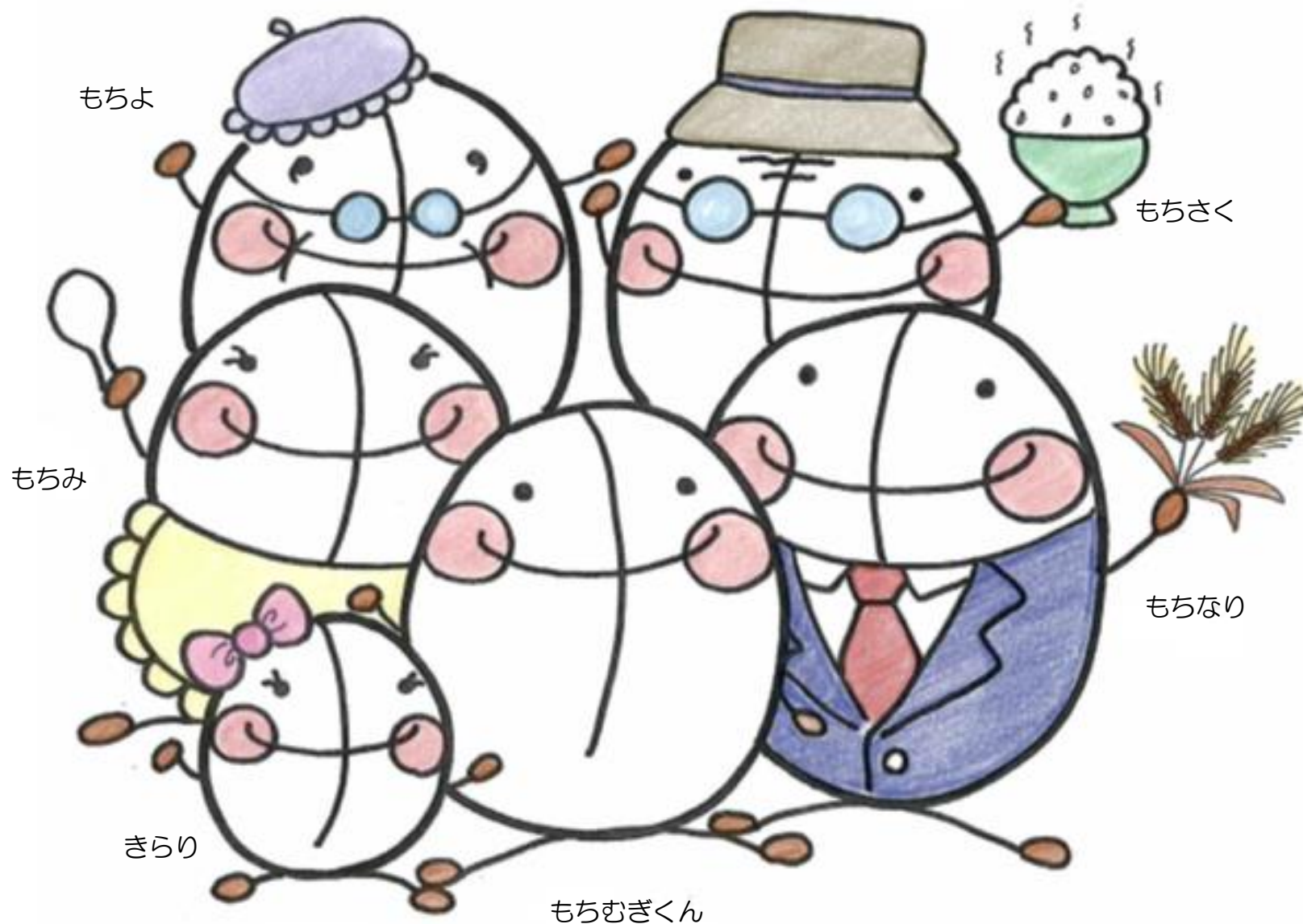
もちむぎは あきに たねをまいて
なつのはじめに うまれます。



もちむぎの けんこうパワーは みんなしってるよね？

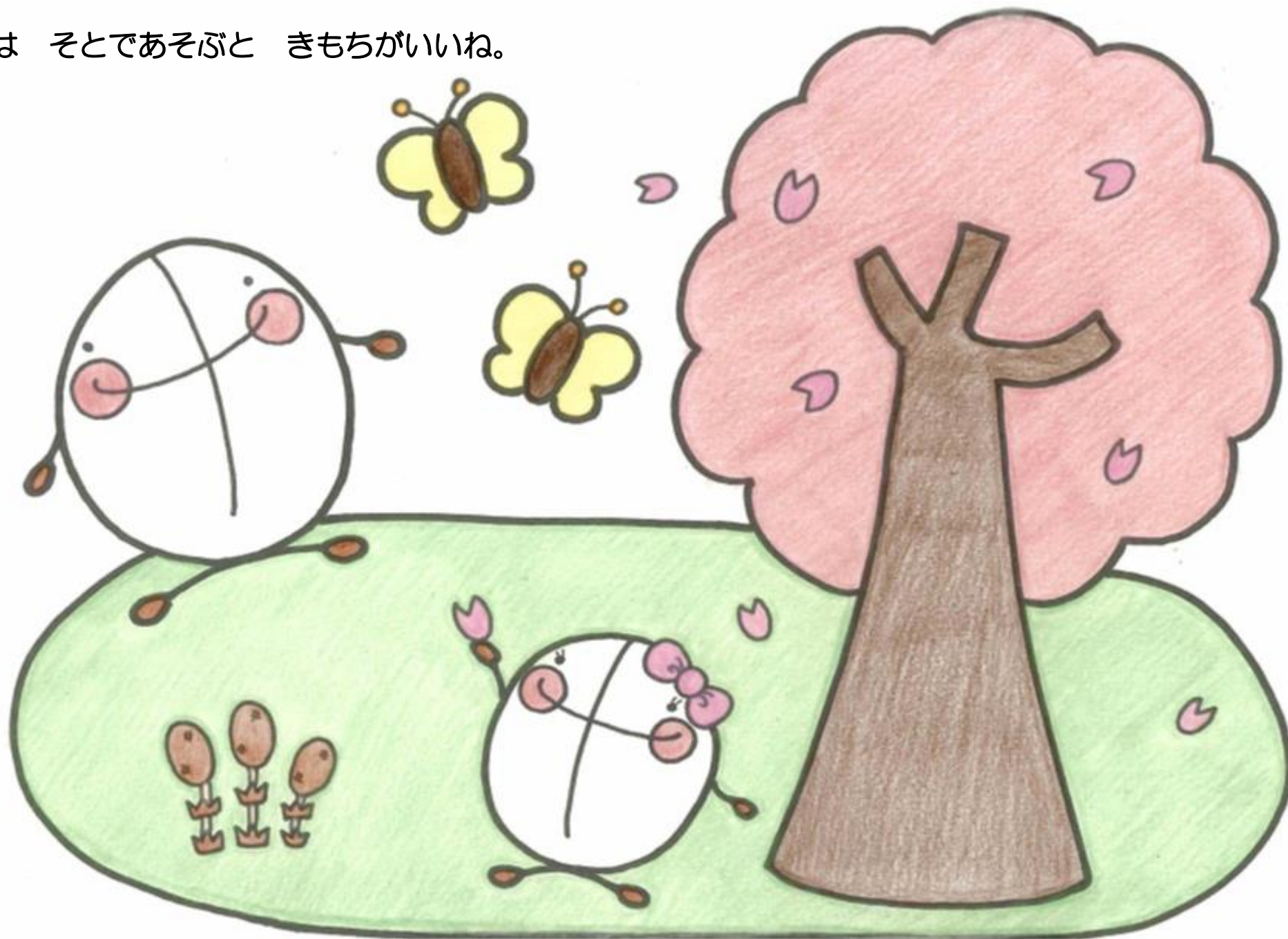
もちむぎをたべると げんきになるんだ！

ぼくたちは そのために うまれてきたんだよ。



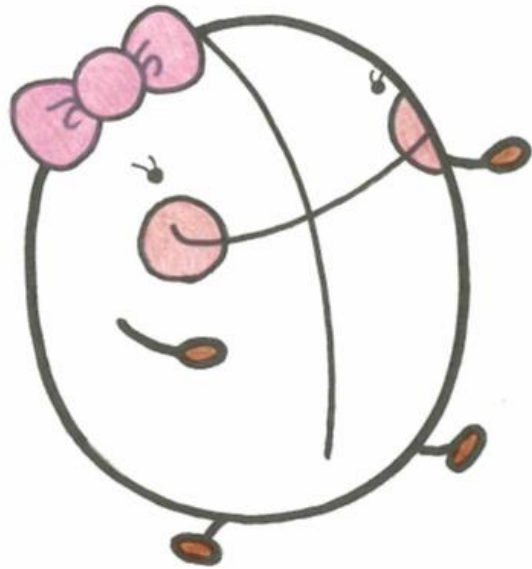
みんなのけんこうを ねがいながら すくすくそだった もちむぎくんときらり。

はるは そとであそぶと きもちがいいね。

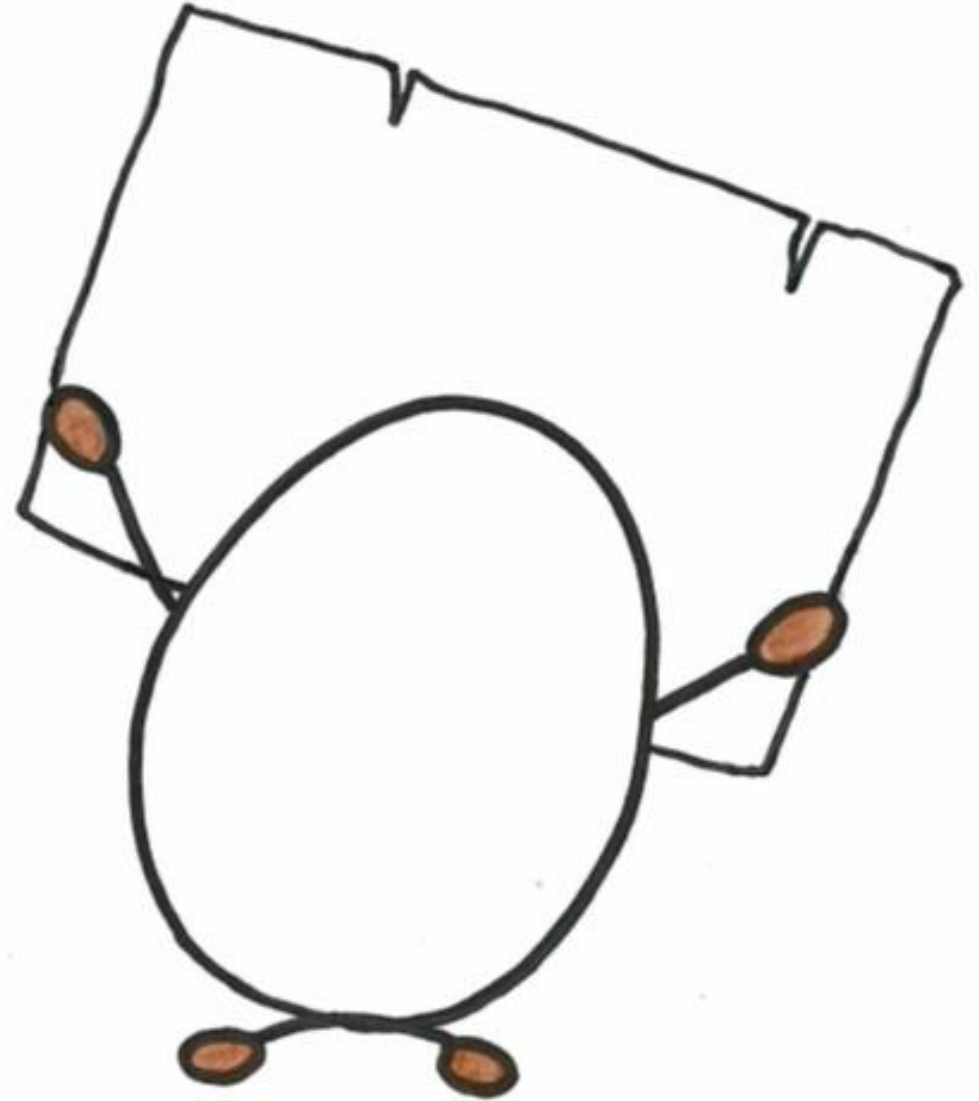


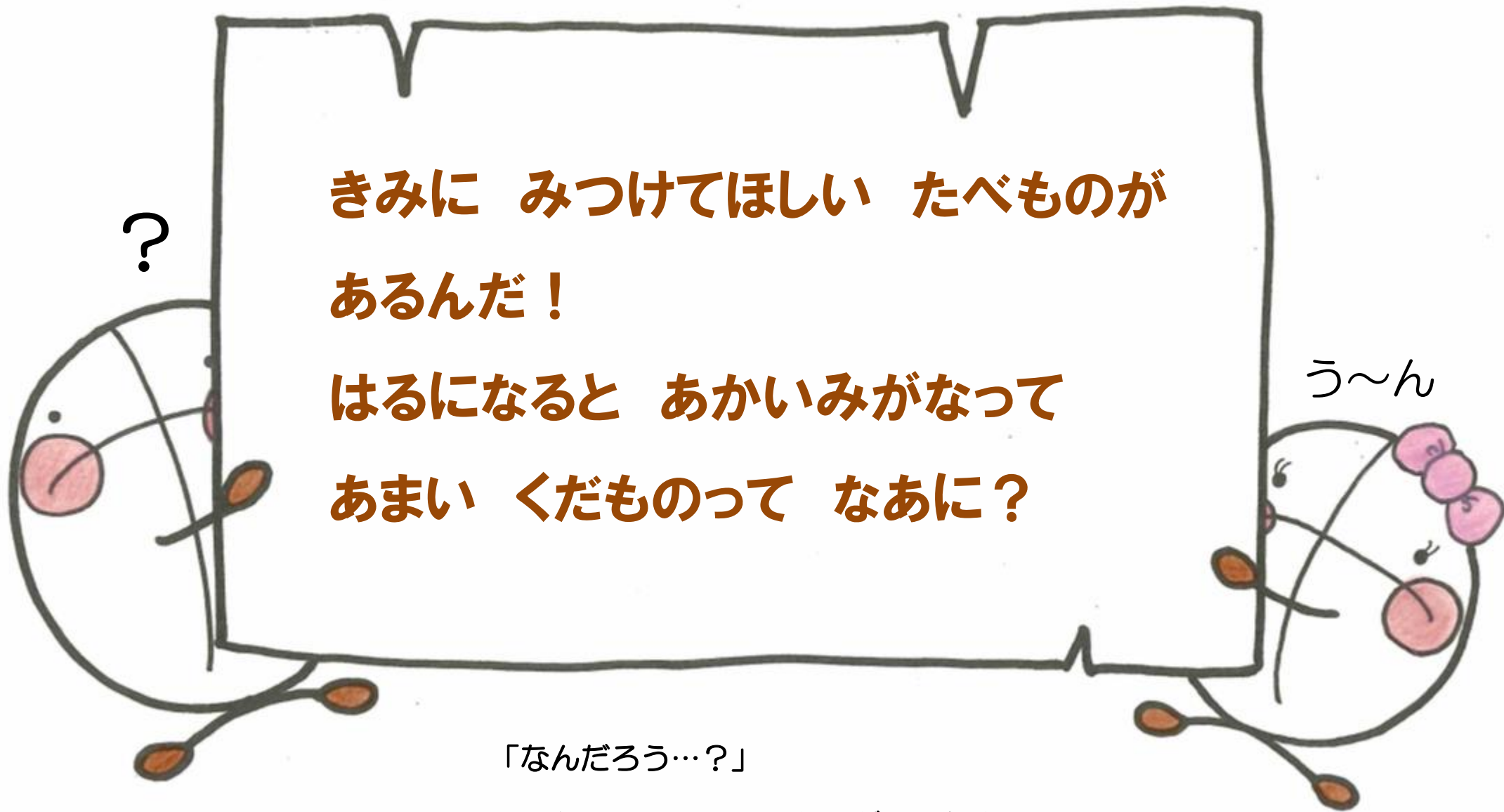
ぼくのほかに どんな からだにいい たべものがあるんだろう
もちむぎくんは いつも かんがえていました。

あるひ もちむぎくんに てがみが とどきました。
みてみると…。



「どうしたの？」





きみに みつけてほしい たべものがあるんだ！

はるになると あかいみになって
あまい くだものって なあに？

う~ん

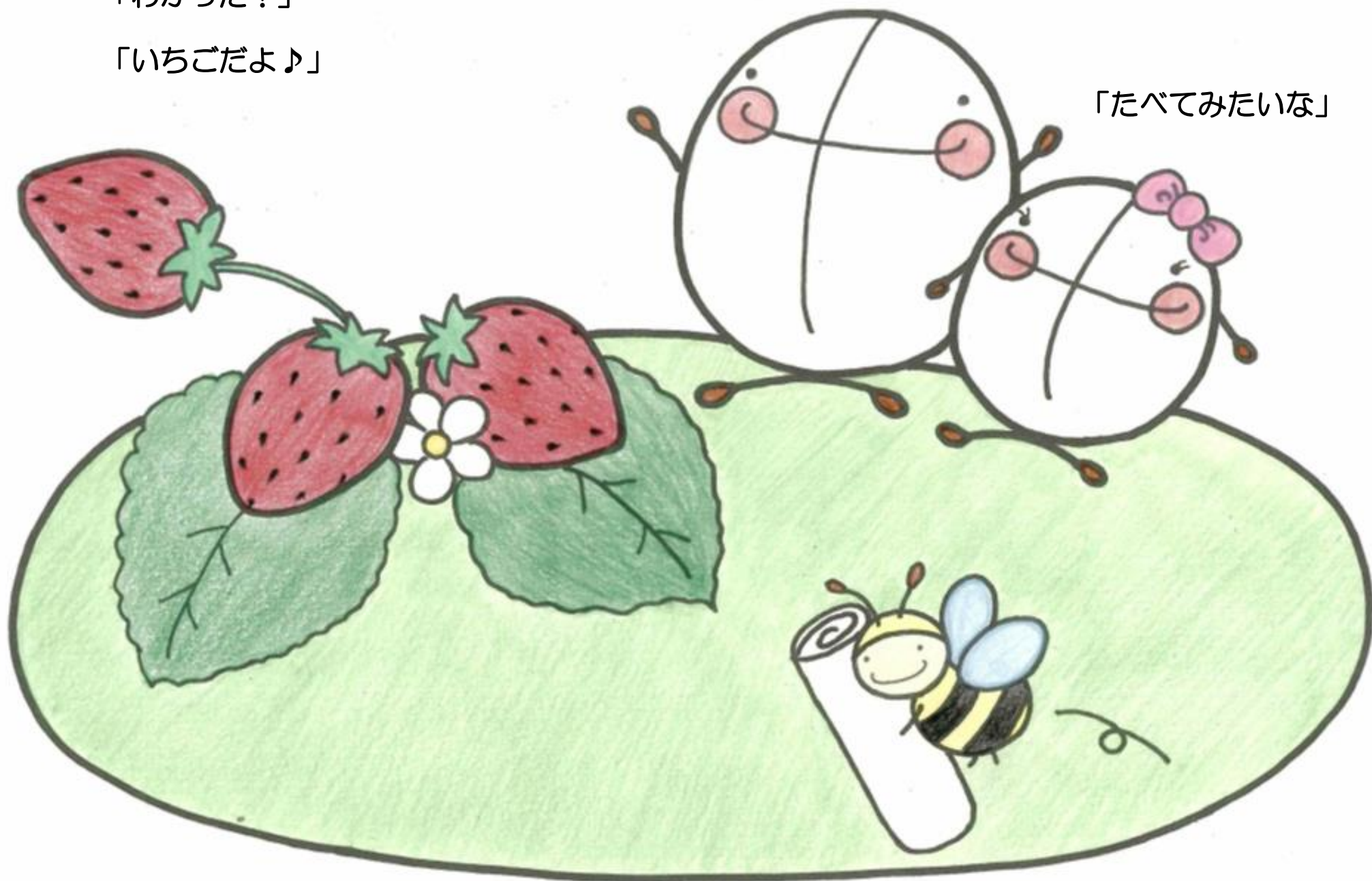
「なんだろう…？」

みんなもいっしょに かんがえてね♪

「わかった！」

「いちごだよ♪」

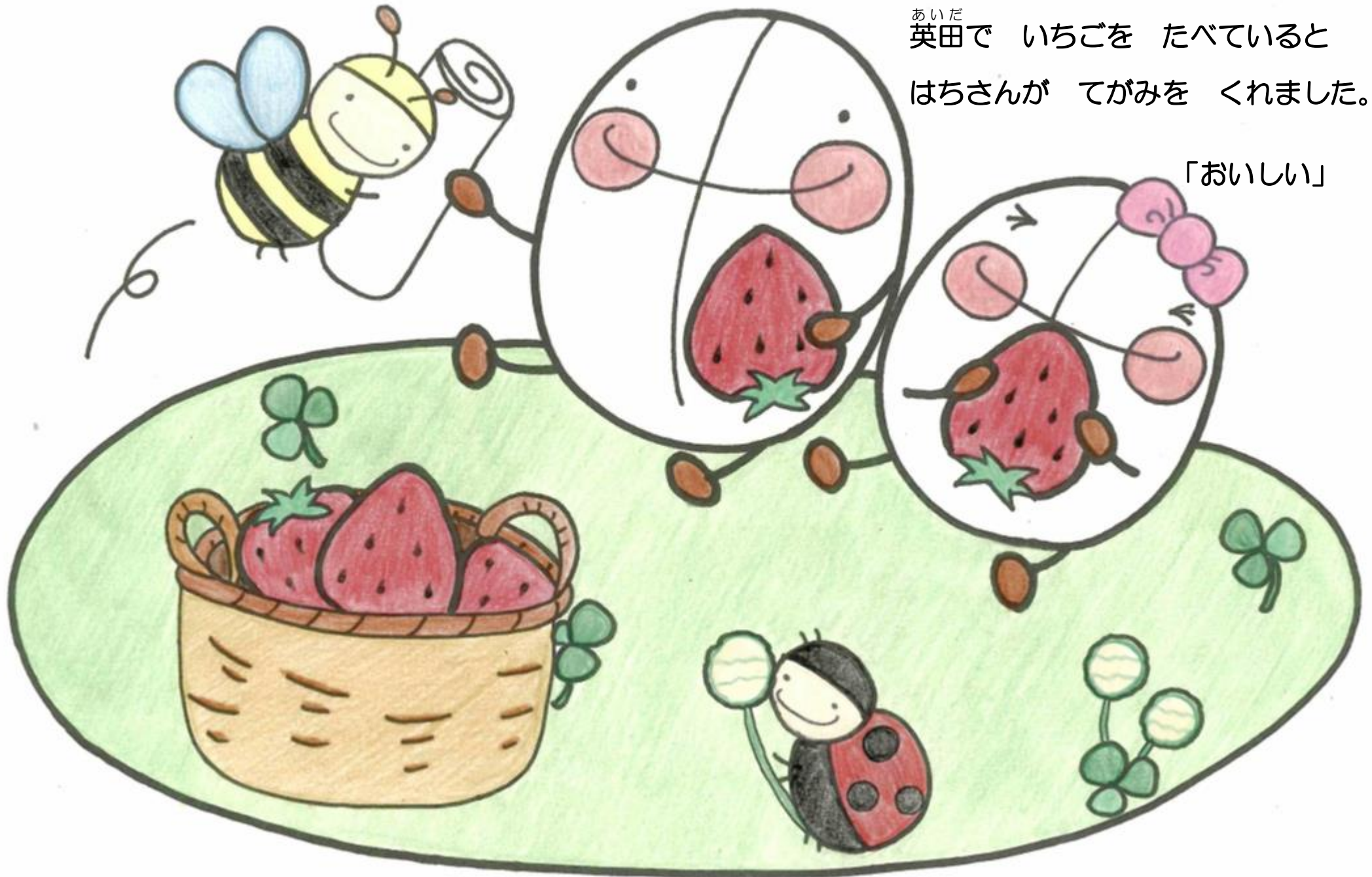
「たべてみたいな」



もちむぎくんと きらりが

あいだ
英田で いちごを たべていると
はちさんが てがみを くれました。

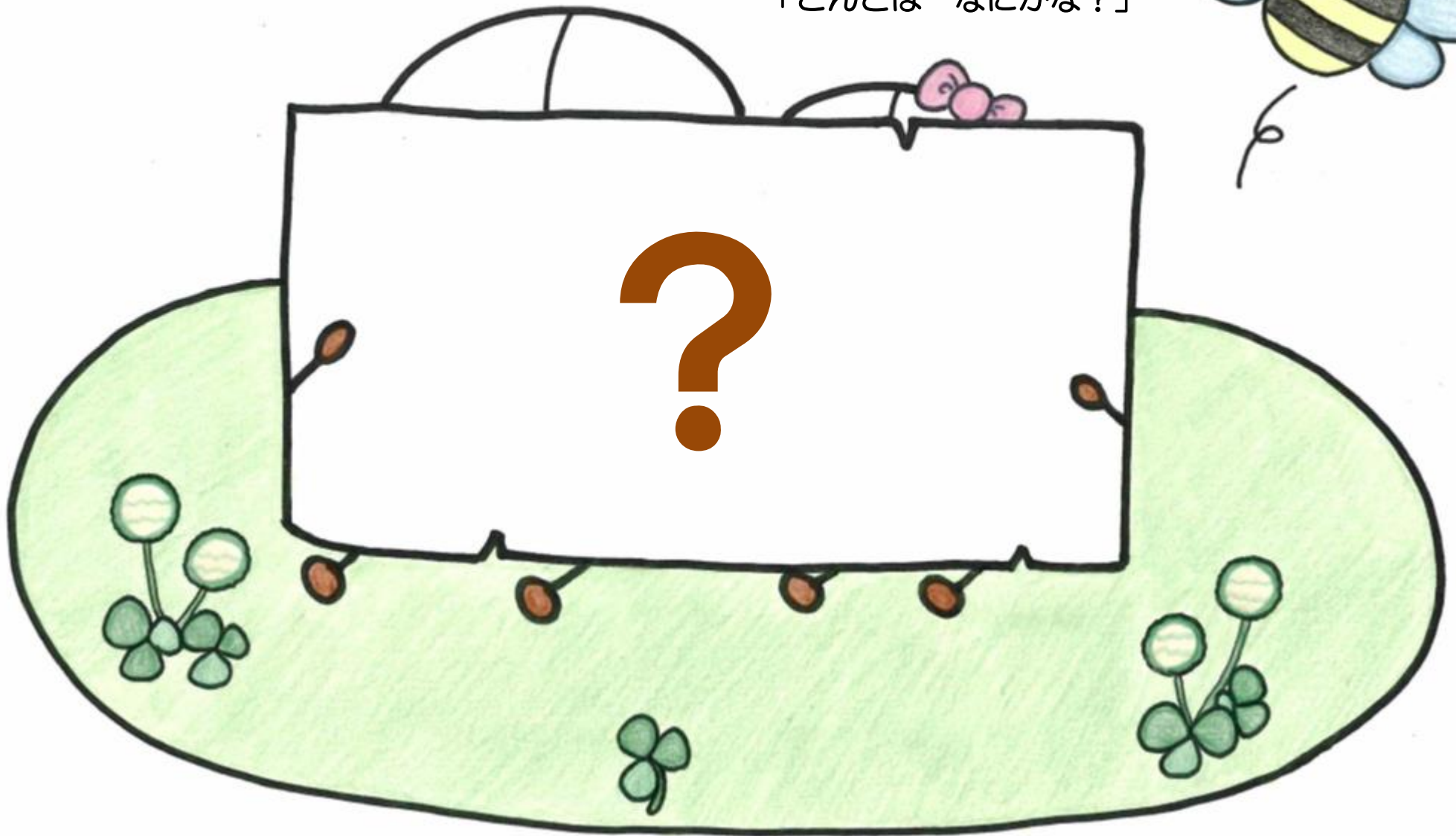
「おいしい」



てがみを はこんで くれていたのは
はちさん だったんだね。

「ありがとう」

「こんどは なにかな？」





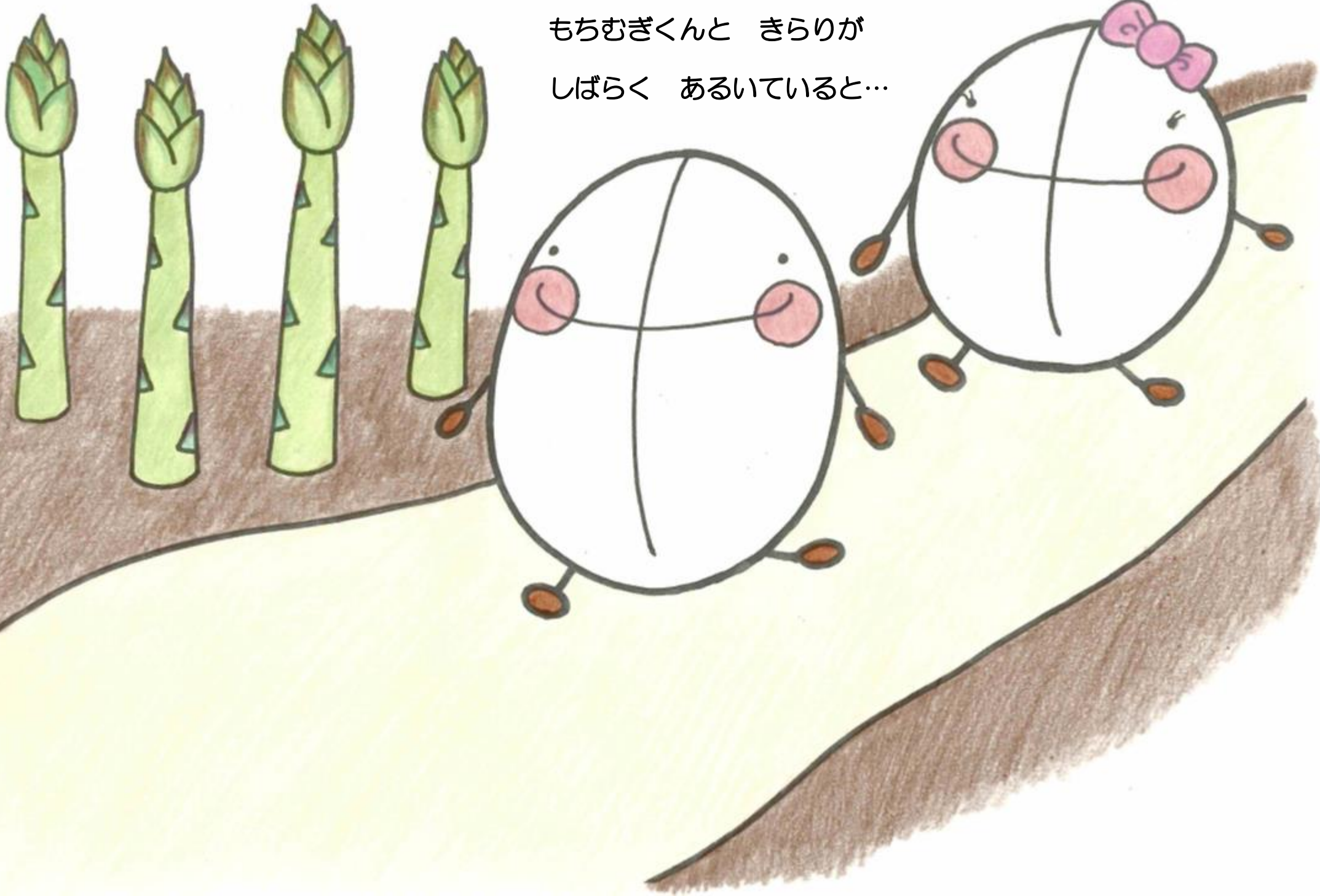
きみに みつけてほしい たべものが
あるんだ！

ほそながくて みどりいろで
「あ」から はじまる やさい
って なあに？

「なんだろう？」

「さがしに いってみよう♪」

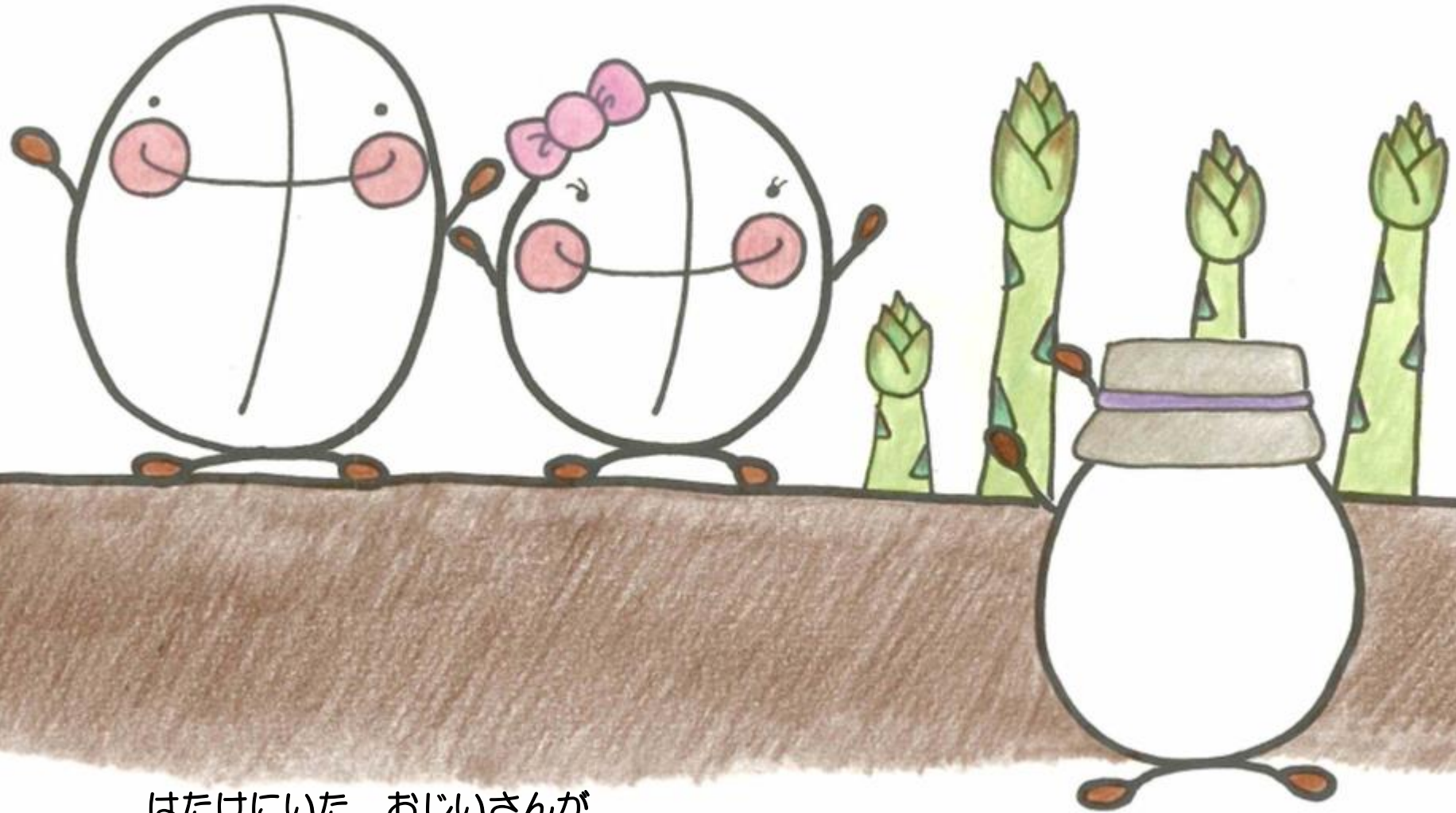
もちむぎくんと きらりが
しばらく あるいはいると...



ほそながくて みどりいろで 「あ」 から始まる たべもの

「わかった！ あ アスパラガス だよ♪」

「たべてみたいな どうやって たべるんだろう？」



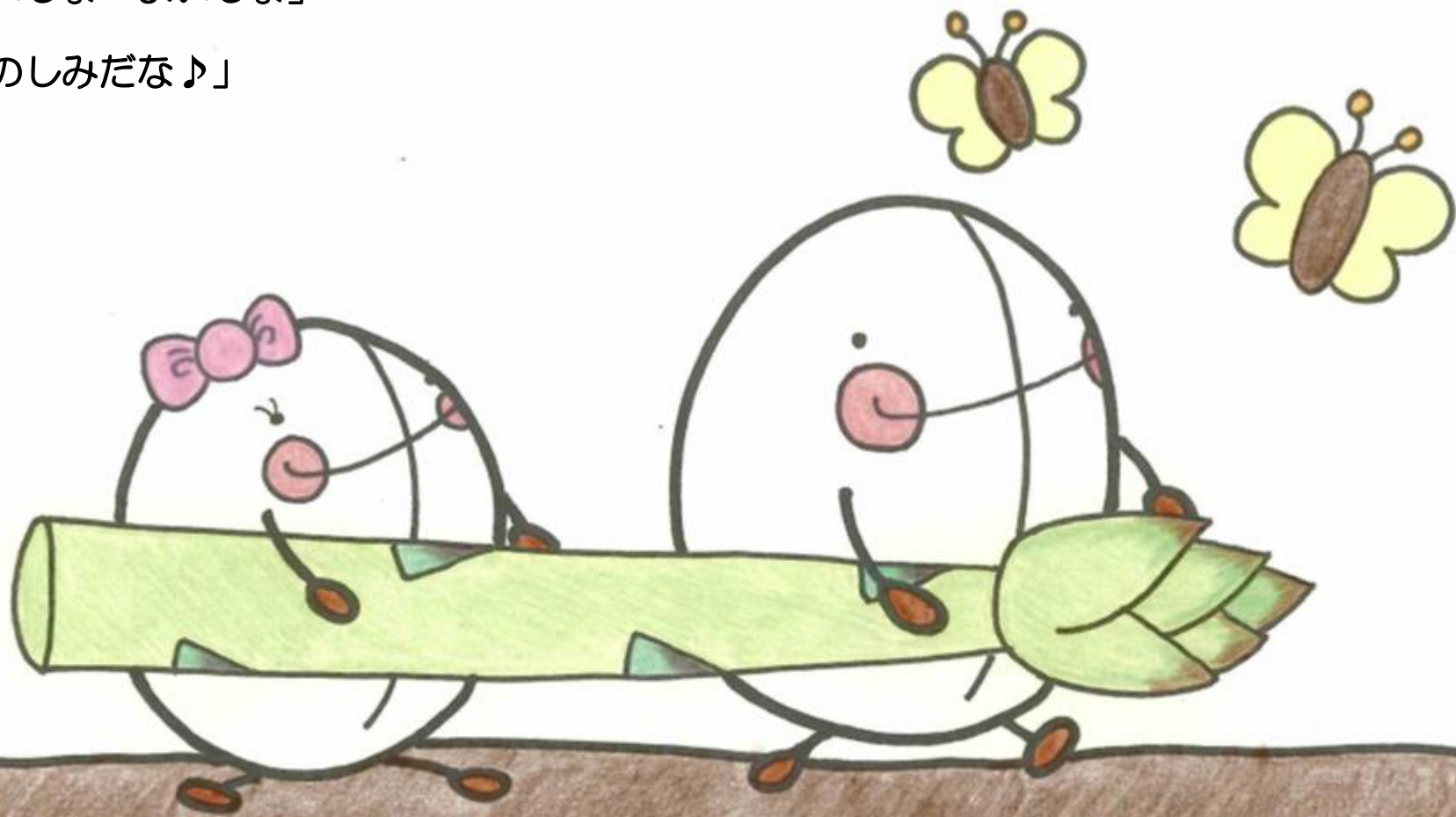
はたけにいた おじいさんが

アスパラガスをとってくれたので おうちに

もってかえって たべる ことにしました。

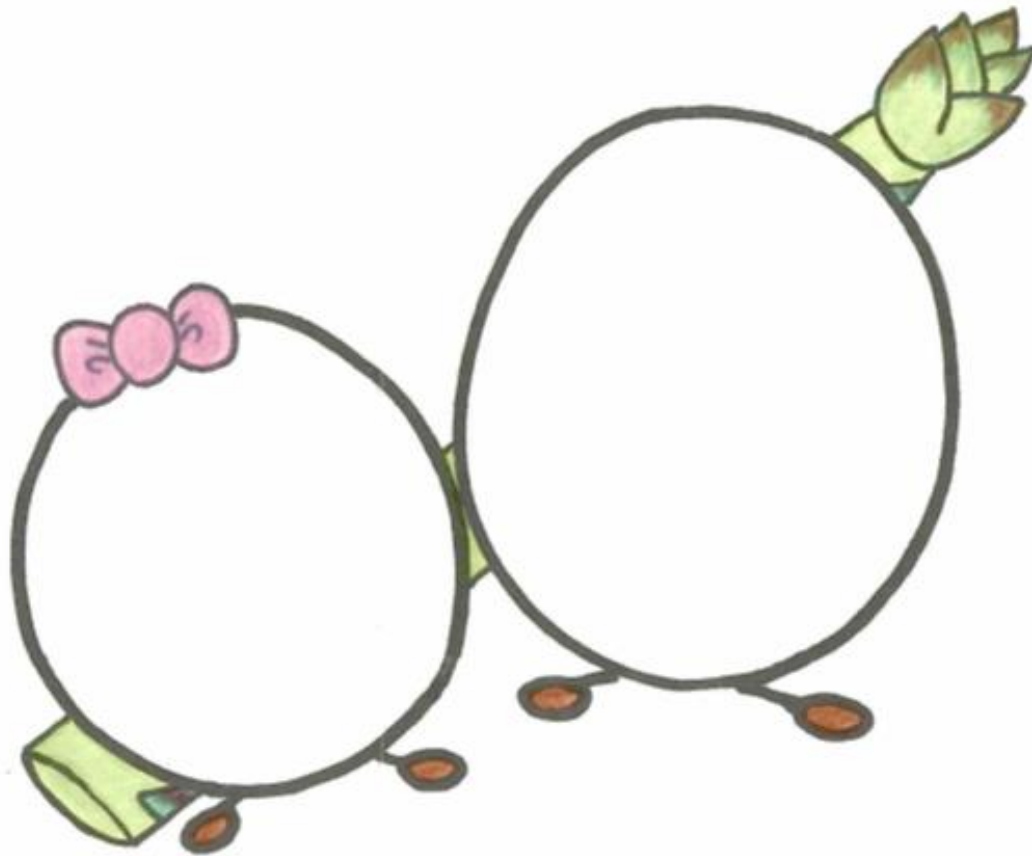
「よいしょ よいしょ」

「たのしみだな♪」



「こんなに おおきくて おいしそうな
アスパラガス どこで とれたの？」

おかあさんは びっくりしました。



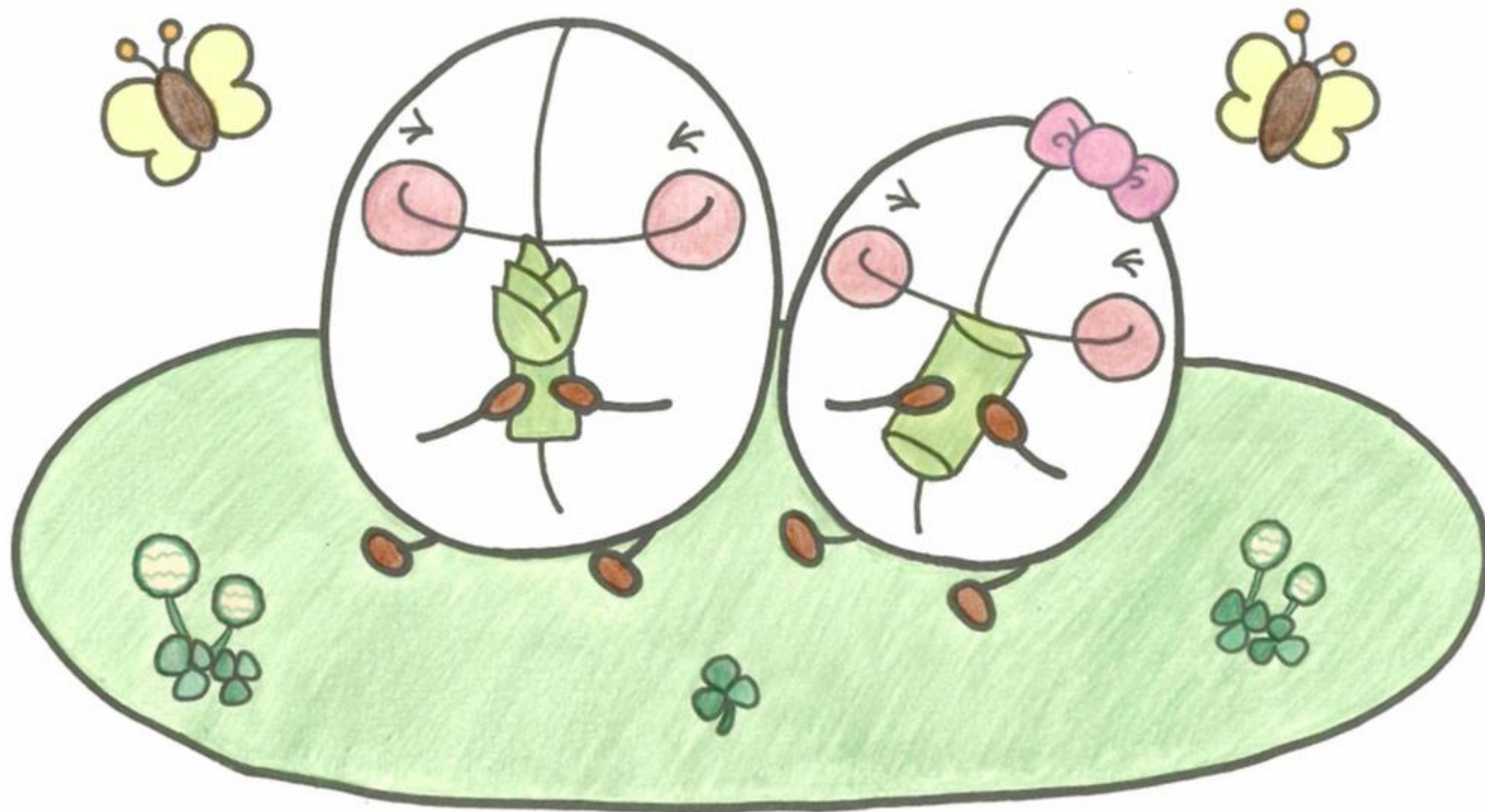
かつた
「勝田 っところと とれたんだよ」

もちむぎくんと きらりは うれしそうに
いいました。

おかあさんが アスパラガスを ゆでてくれました。

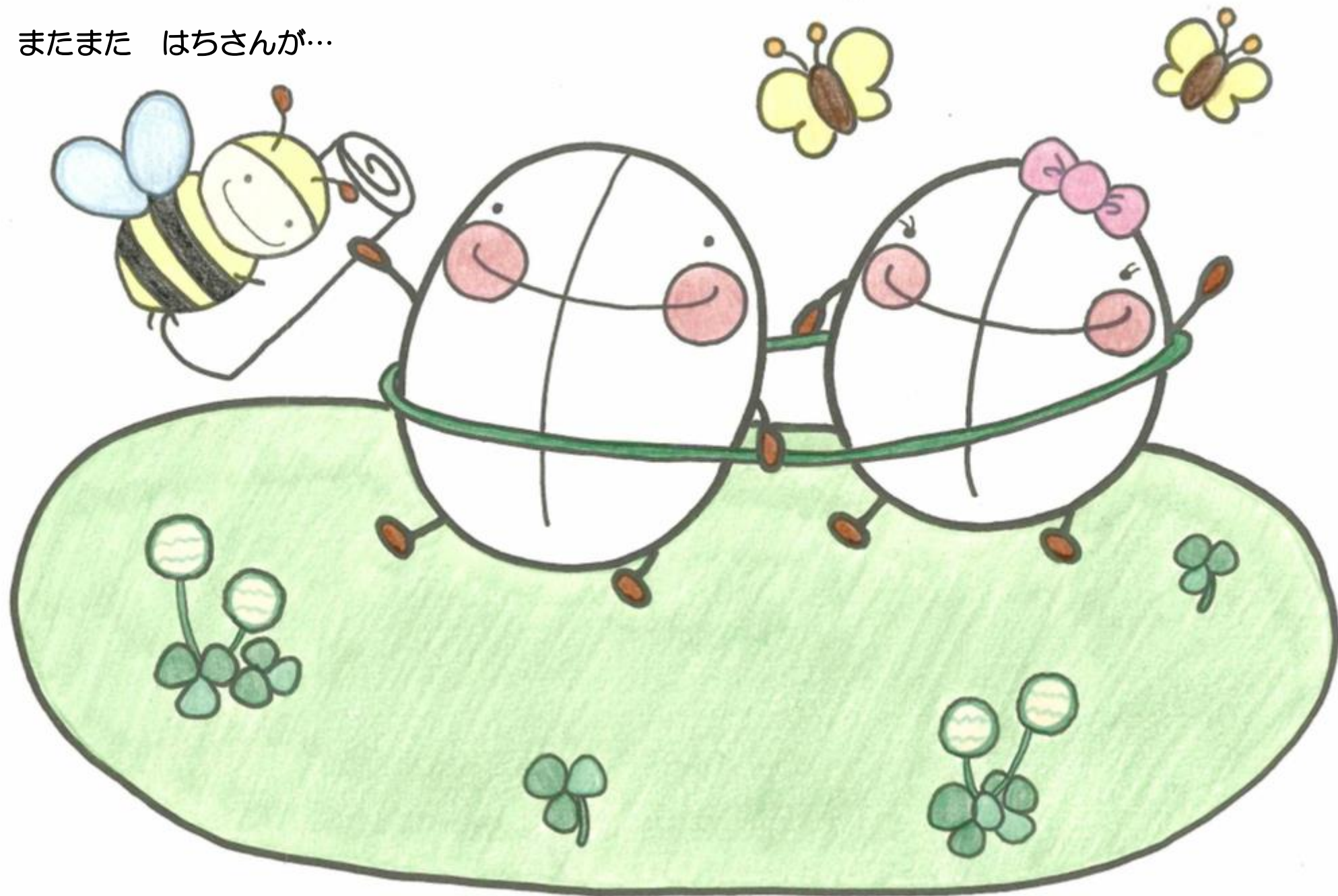
「うわあ おいしい」

「アスパラガスって おいしいんだね」



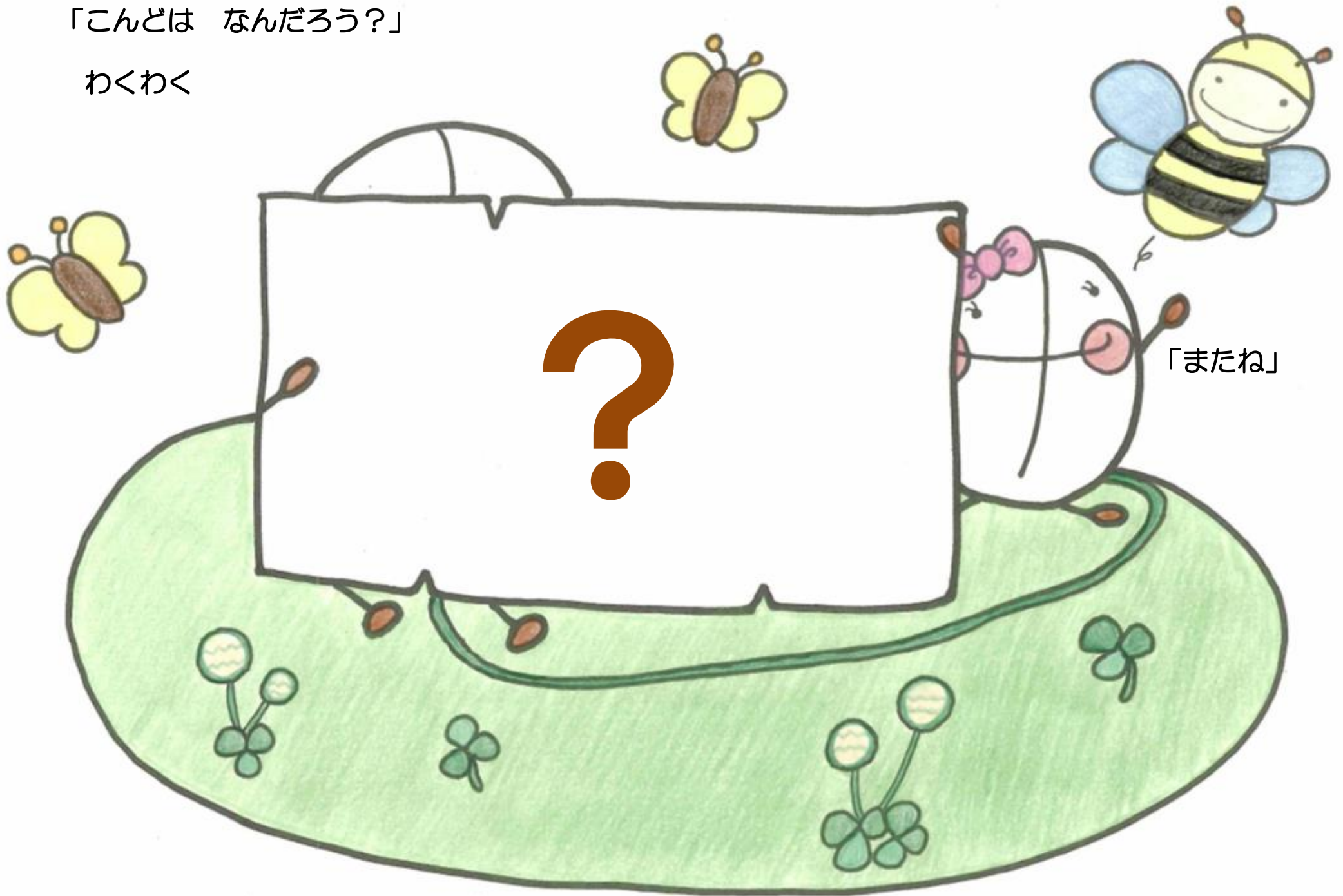
もちむぎくんと きらりが あそんでいると

またまた はちさんが…



「こんどは なんだろう？」

わくわく



「またね」

こんどは また なつに あおうね

ぼくは ひとやすみ するよ

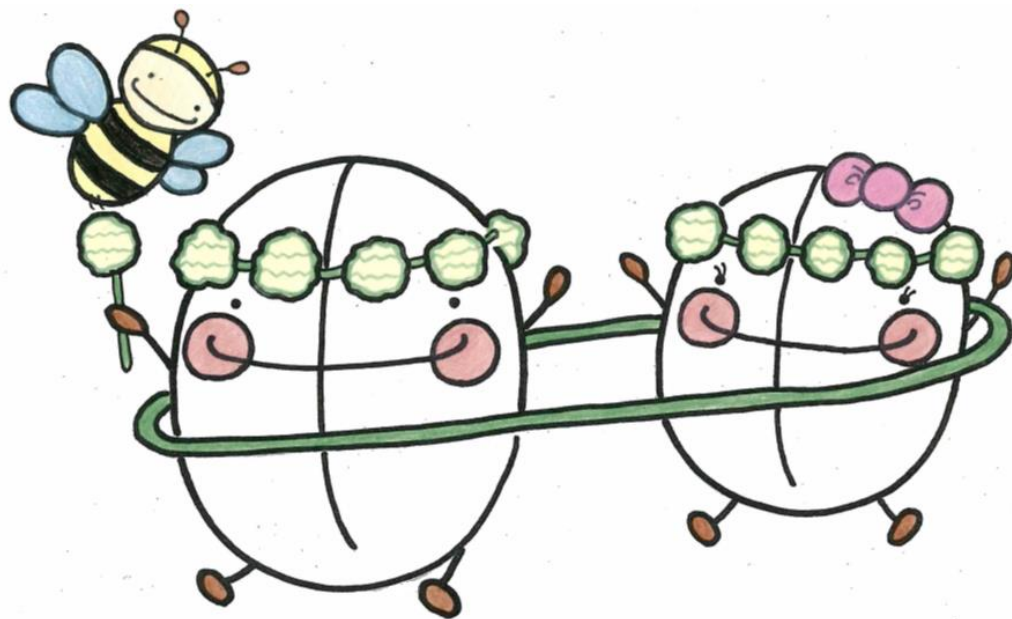


はちより

てがみを とどけて くれた はちさん

ひとやすみ するんだって!

こんどは だれが とどけて くれるんだろうね♪





健康 なカラダづくりには食事が大切

カラダにいいこと



美作市 もち麦
イメージキャラクター
「もち麦ファミリー」

おいしいこと 美作市が
応援します!

2018年10月発行
美作市

企画制作：保健福祉部 健康づくり推進課

無断で転載・複製することを禁止します。