

美作市新型コロナウイルスに関するアンケート調査（第2回）結果の概要（確定版）

1 調査の目的

新型コロナウイルスに係る市内事業者への影響等の実態を把握するため

2 調査期間

令和3年1月～3月

3 調査の方法

市役所及びみまさか商工会の窓口、市HPによるアンケート実施

4 調査結果

問1.業種を教えてください。

業種区分	製造業	建設業	運輸業	小売・卸売業	宿泊業	飲食業	娯楽業	農業・林業	美容・理容業	自動車整備業	その他	合計
回答数	23	31	1	32	10	27	1	6	4	8	23	166

その他：クリーニング業、医療、観光農園など

問2. 平均従業員数

業種区分	製造業	建設業	運輸業	小売・卸売業	宿泊業	飲食業	娯楽業	農業・林業	美容・理容業	自動車整備業	その他	合計
正社員	10.9	3.8	23	1.2	4.1	2.5	1	3	0.3	2.4	1.2	3.8
パート	0.9	0.2	0	0.7	5.7	1.1	2	1.2	0	0.3	0.3	0.9
合計	11.8	4	23	1.9	9.8	3.6	3	4.2	0.3	2.7	1.5	4.7

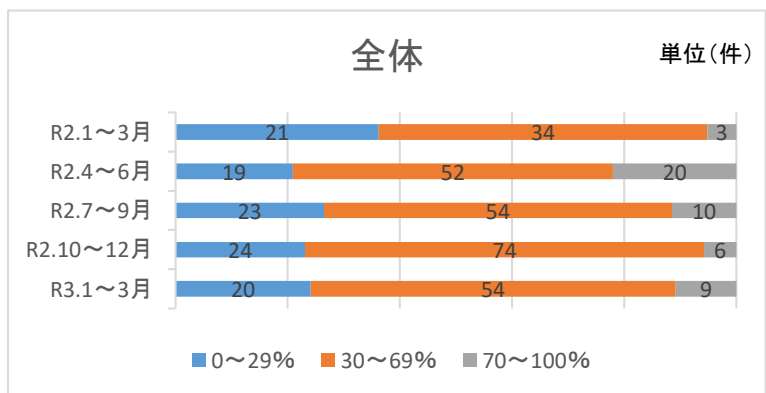
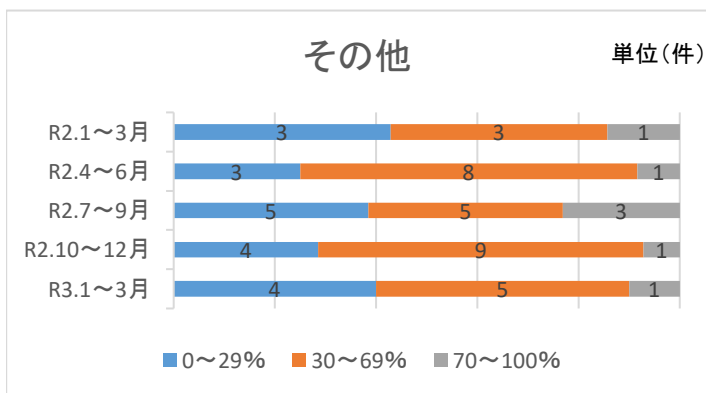
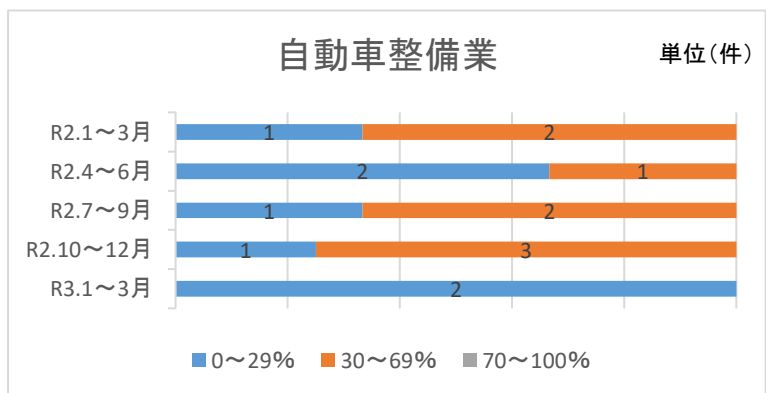
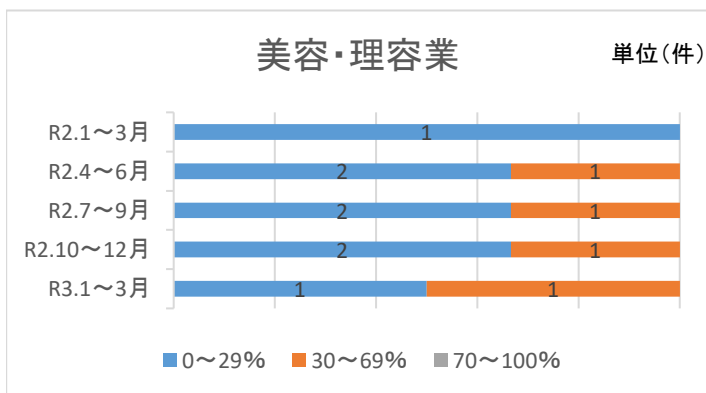
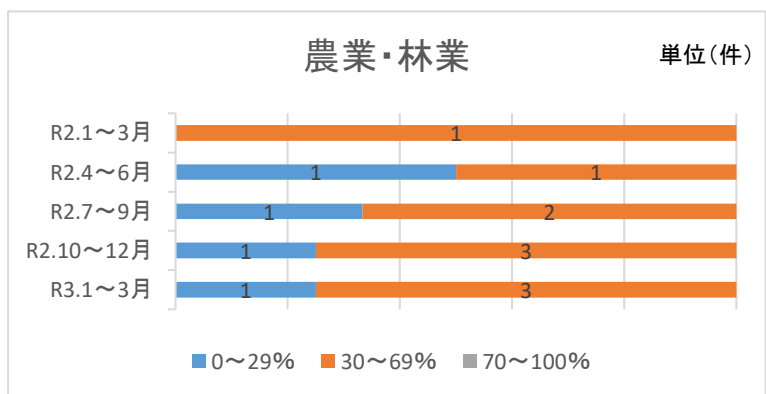
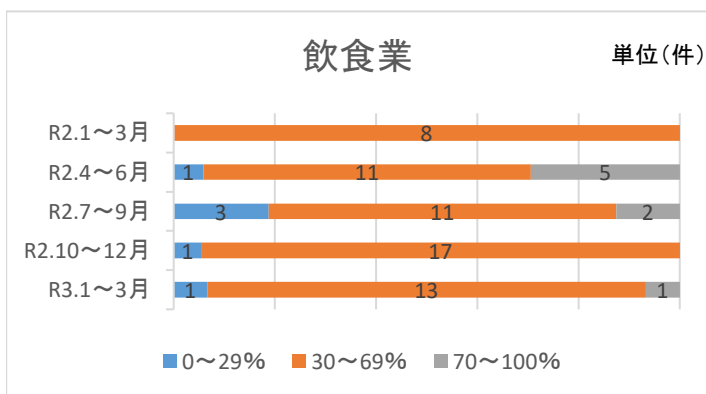
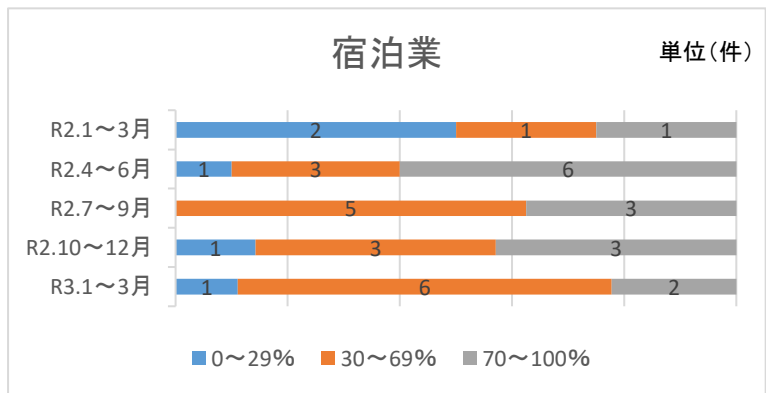
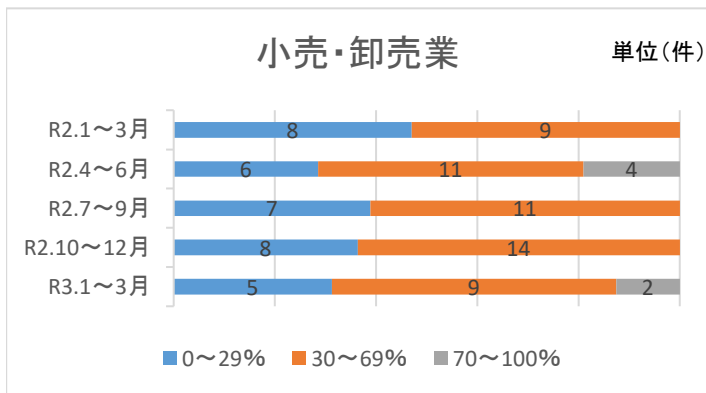
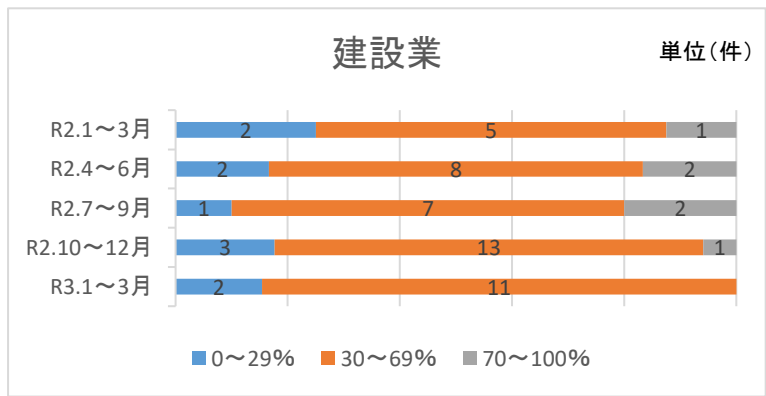
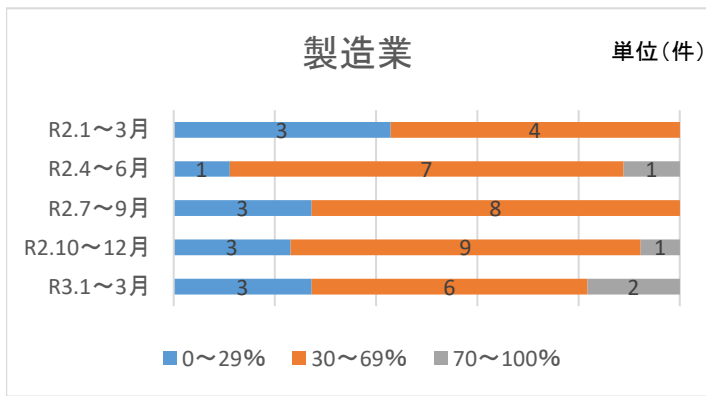
問3. 雇用調整助成金・緊急雇用安定助成金を利用されていますか。

項目	回答数
①利用している	26
②利用していない	135

問4.前年同期と比較して期間ごとの営業状況及び見込みを教えてください。

業種区分	R2. 1月～3月		R2. 1月～3月		R2. 1月～3月		R2. 1月～3月		R2. 1月～3月	
	回答数	構成比(%)	回答数	構成比(%)	回答数	構成比(%)	回答数	構成比(%)	回答数	構成比(%)
①減少した	80	53.3	122	78.7	112	72.7	128	82.6	118	83.1
②変わらない	48	32.0	21	13.5	26	16.9	17	11.0	18	12.7
③増加した	22	14.7	12	7.7	16	10.4	10	6.5	6	4.2

【前年同期と比較した売上減少率】



問5.売上げの減少の原因を教えてください。

【主な回答内容】

- ・取引先からの受注が減少した。
- ・イベントが無くなったことによる物販や景品の減少
- ・受注の減少や工事の中止
- ・材料の納期遅延
- ・リフォームや修理工事の減少
- ・貸切バス利用が激減
- ・観光客、ビジネス客の減少
- ・GoToキャンペーンの中止
- ・緊急事態宣言で外出が減少
- ・自動車生産のストップ

問6. 新型コロナウイルスの発生により借入残高は増加していますか。

項目	回答数
①増加した	63
②変わらない	71
③減少した	2

問7. 経営状況を維持、改善又は成長させるためどのような対策を講じていますか。

【主な回答内容】

- ・徹底した感染対策
- ・営業時間の短縮
- ・経費削減
- ・設備投資
- ・顧客の増加のため営業活動
- ・人件費の削減、パート、アルバイトの休業
- ・外注から内部作業への体制変更
- ・金融機関との綿密な情報共有
- ・ネット販売への移行
- ・テイクアウトメニューの増加

問8. 現在どのようなことに不安を感じていますか。

項目	回答数
コロナ終息	53
今後の経営・受注	53
資金繰り	9

【その他の回答】

- ・雇用継続の維持
- ・ワクチンの効果
- ・生活維持
- ・役員・従業員のコロナ対策
- ・コロナによる納期遅延

問9. 今後どういった支援を望まれますか。

項目	回答数
給付助成等	73
貸付	8
商品券	7

【その他の回答】

- ・雇用調整助成金の継続、持続化給付金の拡充
- ・税の優遇措置
- ・設備投資の支援
- ・予防のためにかかる経費の補助
- ・生活費の補助
- ・コロナ失職者の支援
- ・新規事業への補助金
- ・gotoトラベルの再開

問10. その他自由意見

【主な回答内容】

- ・教育における返還しなくてよい奨学金制度若しくは補助を創設してほしい。
- ・ワクチンの早期接種を望みます。
- ・地域応援商品券はよかった。また実施してほしい。
- ・美作市の早急な対策に感謝しております。
- ・給付金制度はありがたい。
- ・リモートやワーケーションなど一社のみでは対応できないことへの対策をしてほしい。