

# 美作市新型コロナウイルスに関するアンケート調査結果の概要（確定版）

## 1 調査の目的

新型コロナウイルスに係る市内事業者への影響等の実態を把握するため

## 2 調査期間

令和2年8月～11月

## 3 調査の方法

市役所及びみまさか商工会の窓口、市HPによるアンケート実施

## 4 調査結果

### 問1.業種を教えてください。

業種区分	製造業	建設業	運輸業	小売業	宿泊業	飲食業	娯楽業	農業・林業	その他	合計
回答数	58	70	16	82	19	66	2	26	101	440

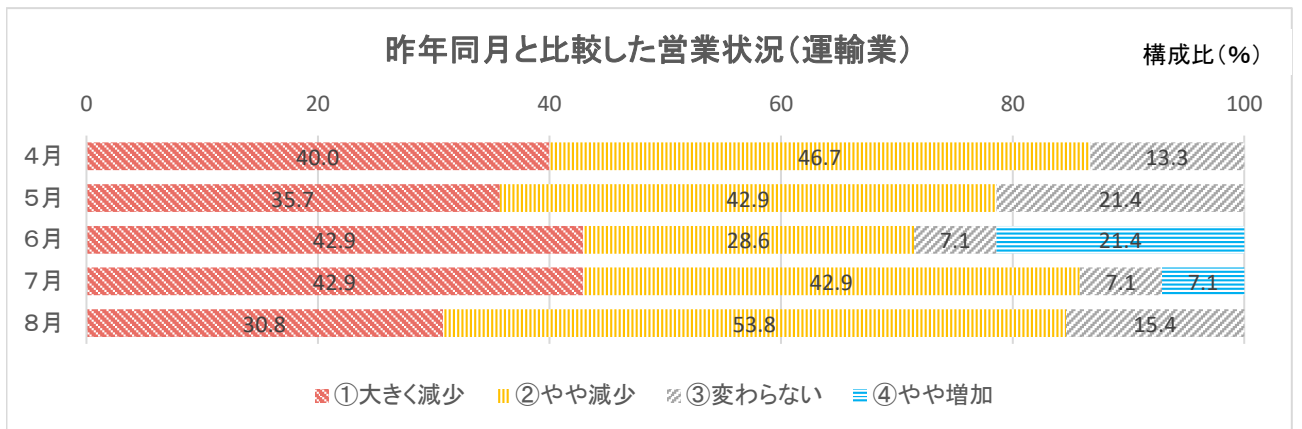
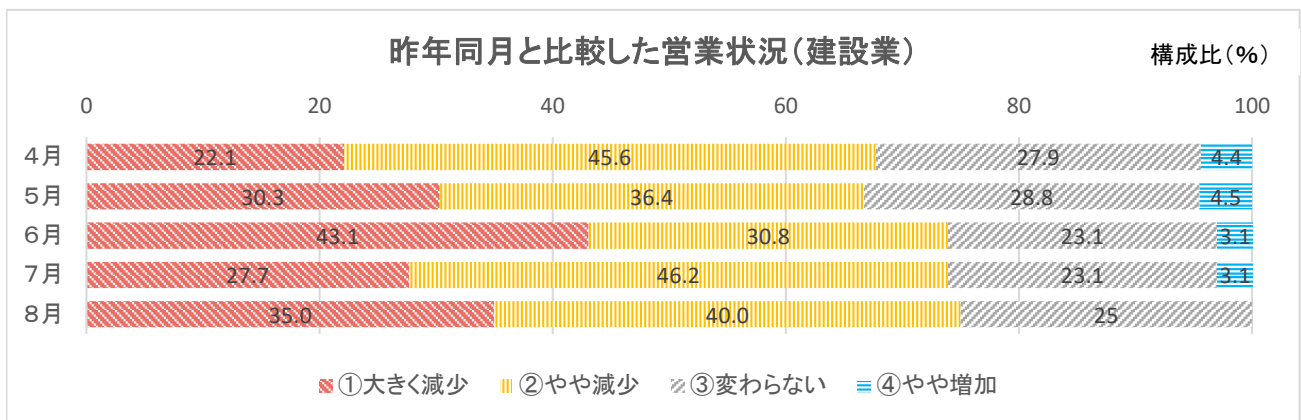
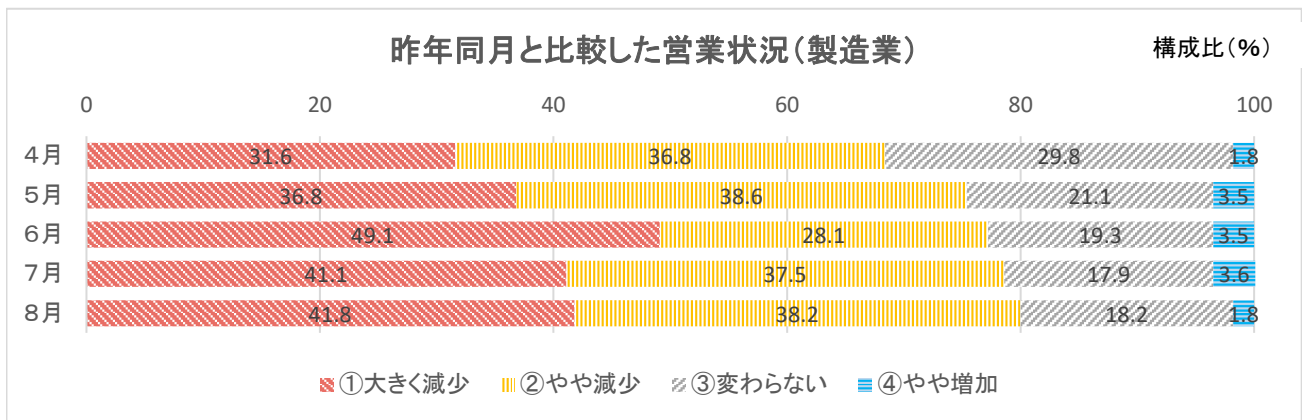
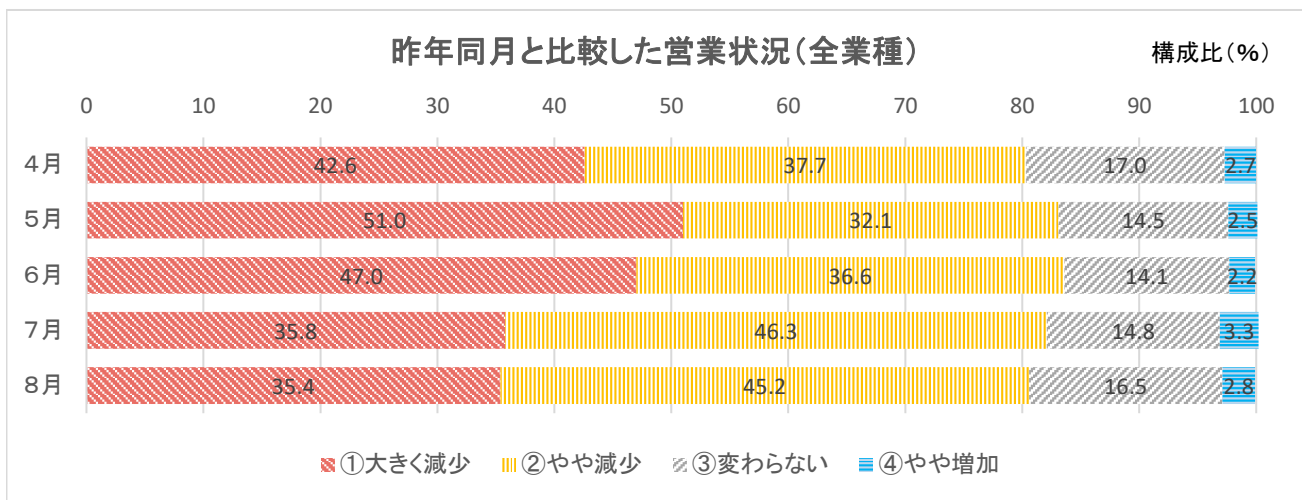
その他：測量設計、美容・理容業、学習塾、医療、自動車整備業など

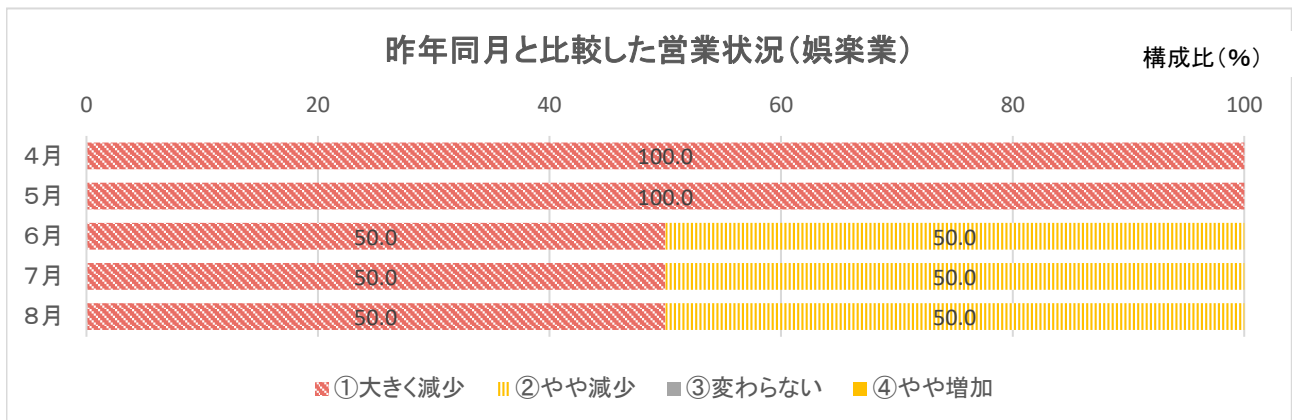
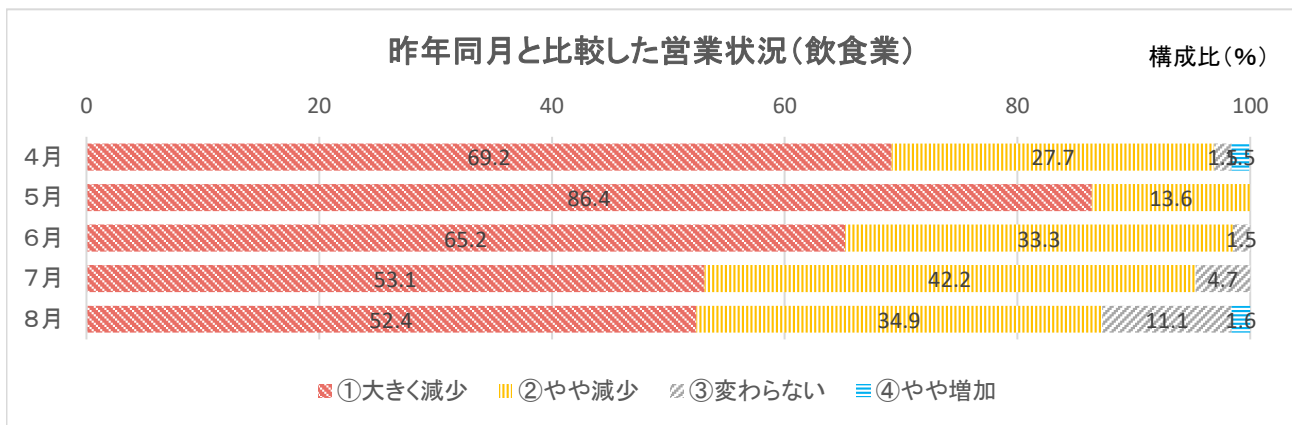
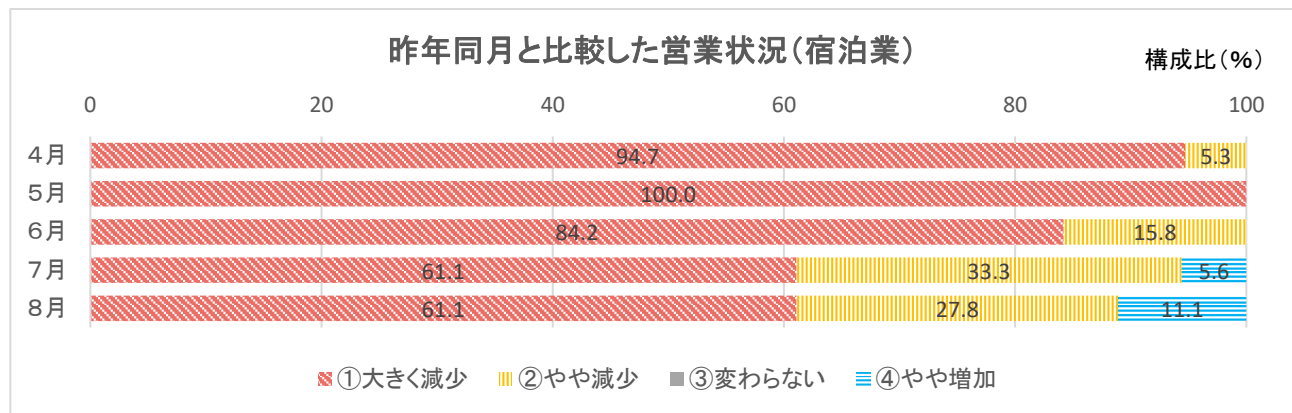
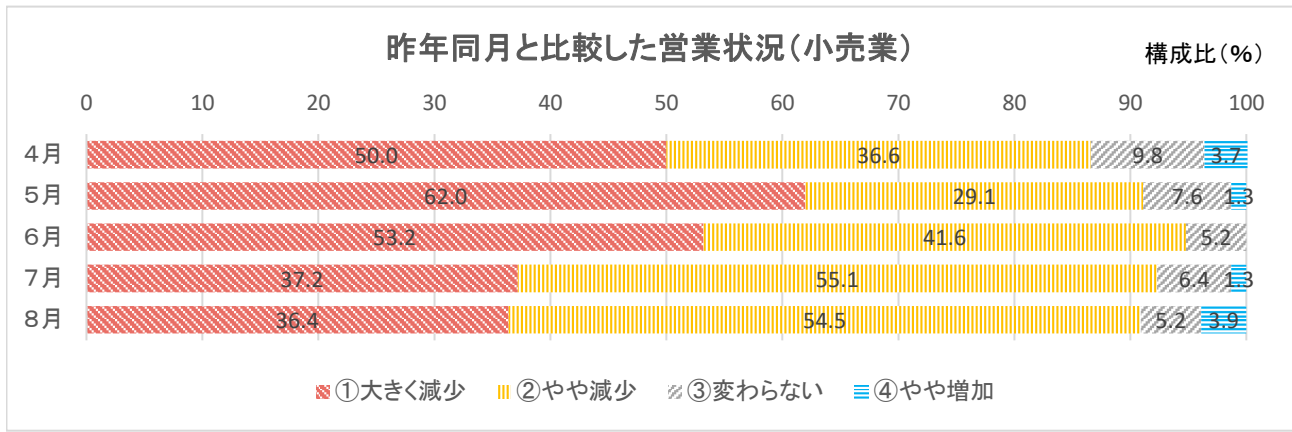
### 問2. 新型コロナウイルスの発生は、企業活動に影響を及ぼしていますか？

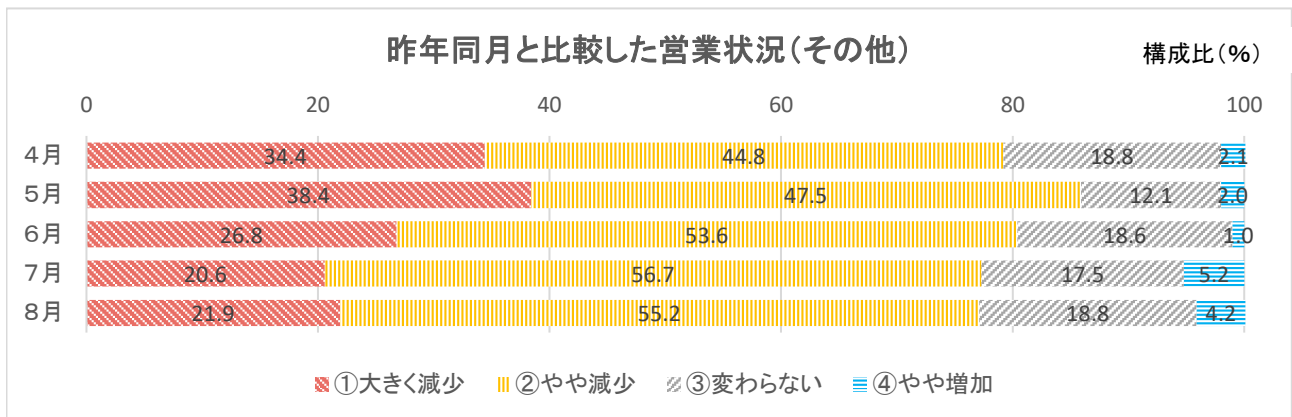
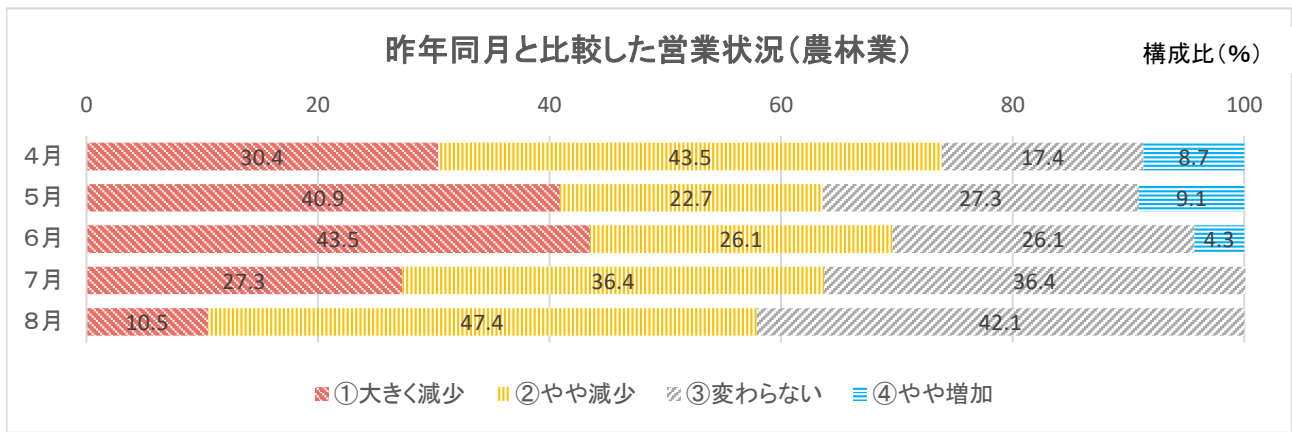
項目	回答数	構成比(%)
①非常に影響がある。	218	51.1
②少し影響が出ている。	168	39.3
③現時点では影響は出ていないが、今後影響が出る可能性がある。	32	7.5
④ほとんど影響がない。	9	2.4

### 問3.昨年と比較して月毎の営業状況を教えてください。

項目	4月		5月		6月		7月		8月	
	回答数	構成比(%)	回答数	構成比(%)	回答数	構成比(%)	回答数	構成比(%)	回答数	構成比(%)
①大きく減少	175	42.6	208	51.0	190	47.0	143	35.8	137	35.4
②やや減少	155	37.7	131	32.1	148	36.6	185	46.3	175	45.2
③変わらない	70	17.0	59	14.5	57	14.1	59	14.8	64	16.5
④やや増加	11	2.7	10	2.5	9	2.2	13	3.3	11	2.8

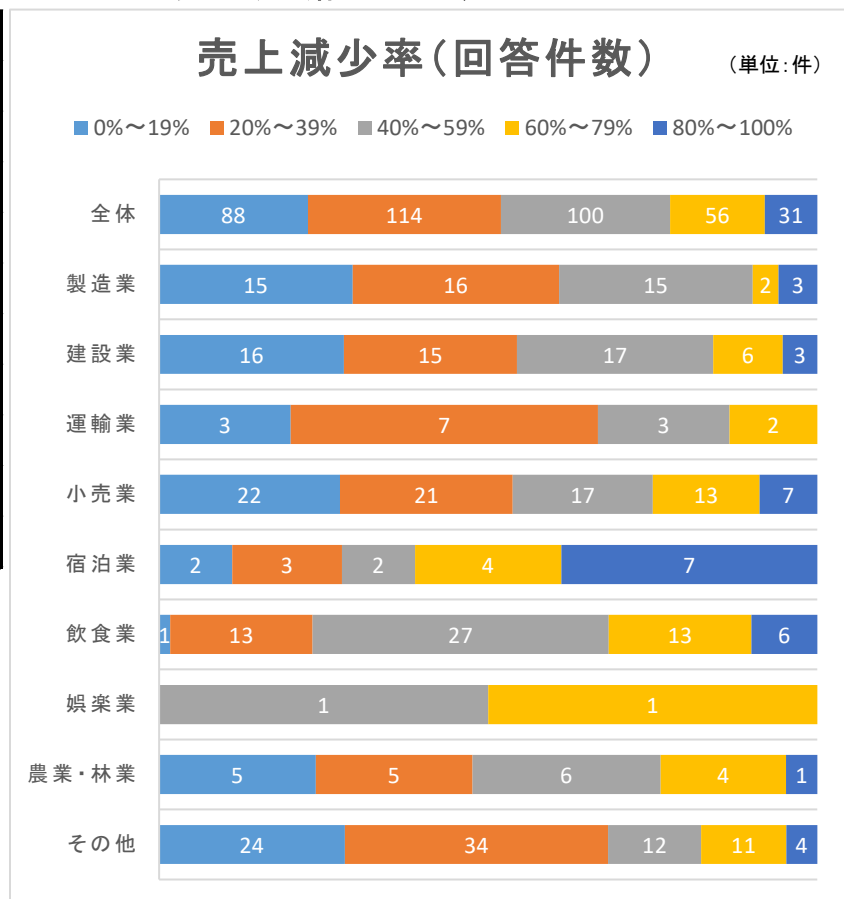






#### 問4.昨年と比較して4月から7月でどのくらい売上げが落ちていますか？

業種区分	平均減少率 (%)
①製造業	31.3
②建設業	33.5
③運輸業	35.3
④小売業	37.8
⑤宿泊業	59.6
⑥飲食業	49.3
⑦娯楽業	55.0
⑧農業・林業	39.5
⑨その他	31.4
全体	37.9



**問5. 企業活動の悪影響に対し何か対策を講じていますか？ また今後、対策を講じる予定はありますか？（複数回答可）**

項目	回答数
①運転資金等の借入れ	125
②雇用調整助成金の申請等の雇用対策	76
③生産計画、営業・販売形態の見直し	138
④テレワークや時差出勤等	14
⑤緊急経済対策や各種支援制度等の利用、情報収集	166
⑥税金や公共料金等の支払い猶予	36
⑦成り行きを見守る	177
⑧資産の売却や廃業の準備	14
⑨その他	20

その他の主な回答内容

- ・安全安心の見える化策を行い利用者の理解を得たい。
- ・オンライン
- ・出来る限り電話での対応
- ・空気洗浄機付きACを導入予定
- ・借入金の利息猶予
- ・衛生面の充実
- ・役員報酬の減額
- ・返済計画の見直し
- ・事業の方向転換
- ・事業の小規模持続化
- ・持続化給付金
- ・時短営業、テイクアウト対応

**問6.各種支援制度がありますが、何を申請されましたか？（複数回答可）**

項目	回答数
①融資制度（セーフティネット等各種の貸付）	72
②持続化給付金	262
③家賃支援給付金	22
④雇用調整助成金	49
⑤美作市の給付制度	278
⑥市税の納付猶予、軽減措置	16
⑦上下水道料金の支払い猶予	4

### 問7.美作市の各種制度について、どう思われますか？

項目	回答数
①良い制度であり、役に立った。	320
②もう少し改善をしたほうがよい。	35
③その他	3

- ・ 広報の充実
- ・ 書類、手続の簡素化
- ・ 要件の緩和
- ・ 給付金の額を上げてほしい。など

### 問8.新型コロナウイルスに関連して、国や美作市に望むことはありますか？

主な意見は、次のとおりでした。

- ・ 引き続き継続的な支援をお願い致します。
  - ・ ワクチンの早期使用、製造
  - ・ 税金の免除
  - ・ 給付金の%が低すぎる。幅広く国が補償すべき。
  - ・ 生活の保障を確立して下さい。
  - ・ 一回限りの支援策ではなく、今年度中を見据えた支援（給付金）を希望します。
  - ・ 早くベーシックインカムになることを望みます。
  - ・ 医療機関の受け入れ体制。美作市内でPCR検査が行えるようにしてほしい。
  - ・ 情報公開、検査（早めの）、インターネット環境の充実
  - ・ 公共工事については被用者の安全等を考慮して工期について配慮願いたい。
  - ・ 広報活動の充実
  - ・ 安全・安全じゃないを明確にしてもらいたい
  - ・ 融資制度と雇用援助。新事業での補助金
  - ・ 経済の立て直し
  - ・ 情報をもっとほしいと思います。
  - ・ 本当に事業等に影響の出ている事業所を把握し救済してほしい。
  - ・ 会社が継続できるように力強い支援をお願いします
  - ・ コロナウイルスが美作市に入っていないような対策をとっていただきたいです。
  - ・ 社会全体で支え合い協力し合って前進して頂きたいです。
  - ・ 商品の販売・売上げが大変少なくなっておりまして市の公報でも地元の零細業種で出来るだけ買っていただける様提案してもらいたい。
  - ・ 国の早期対応が悪かった。最初の時にコロナが0になるまで封鎖すべきだった。Go Toキャンペーンも不安視する。
  - ・ 商品券で助かっています
  - ・ 給付は大変ありがたいのですが、税金の赤字が大幅に増えるのは、この先影響がでそうで心配です。
  - ・ 都市部と山間部の違いもあり、Go Toトラベル開始による人の動きが不安です。
  - ・ 貸付の返済期限が短い。起業して間もない友人は収益0からのスタートのため微増の収益のせいで給付も貸付も受けれない(予定よりもコロナの影響で収益は低い)。
- など