

美作市の給与・定員管理等について

1 総括

(1) 人件費の状況（普通会計決算）

| 区分 | 住民基本台帳人口 (24年度末) | 歳出額 A | 実質収支 千円 | 人件費 B | 人件費率 B/A | (参考) 23年度の人件費率 % |
|------|---------------------|------------------|-----------------|-----------------|-------------|------------------------|
| 24年度 | 人 30,598 | 千円 21,750,837 | 千円 1,066,250 | 千円 3,922,801 | % 18.3 | % 18.5 |

(2) 職員給与費の状況（普通会計決算）

| 区分 | 職員数 A | 給与費 B | | | | (参考) 一人当たり 給与費 B/A 千円 | (参考) 類似団体の 1人当たり給与費 千円 |
|------|----------|-----------------|---------------|---------------|-----------------|--------------------------------|------------------------------|
| | | 給料 千円 | 職員手当 千円 | 期末・勤勉手当 千円 | 計 千円 | | |
| 24年度 | 人 465 | 千円 1,705,019 | 千円 260,310 | 千円 616,370 | 千円 2,581,699 | 千円 5,552 | 千円 5,703 |

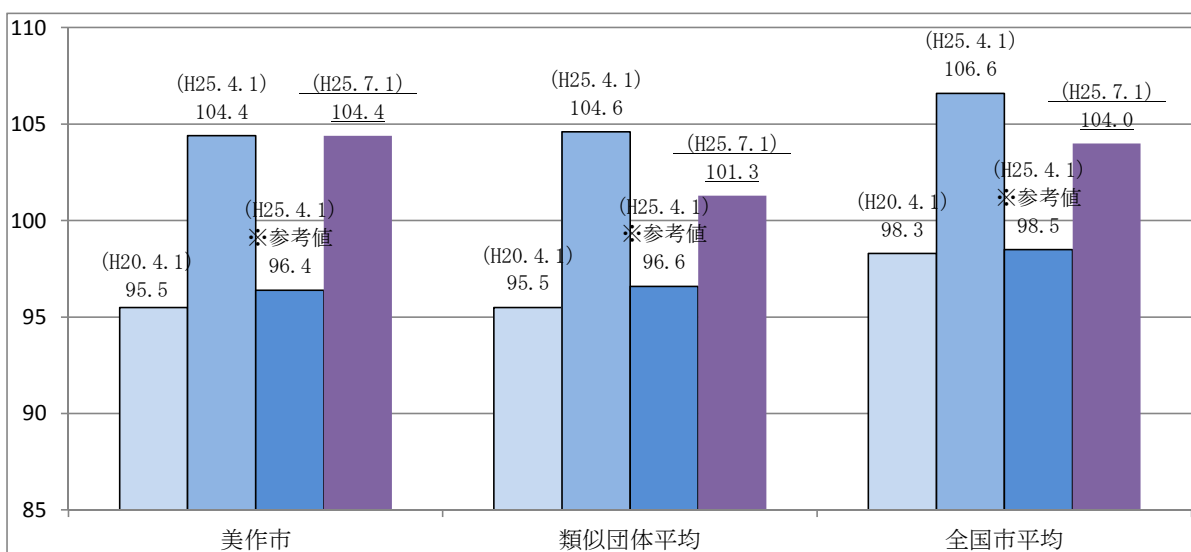
- (注) 1 職員手当には退職手当を含まない。
2 職員数は、24年4月1日現在の人数である。

(3) 特記事項

(給与減額の状況)

| | |
|-------------------|--|
| 国の要請等を踏まえた減額措置の取組 | 減額実施期間又は減額を実施していない場合はその理由 |
| 実施 | 平成25年10月1日から平成26年3月31日 |
| 抑制済又は減額措置の内容 | |
| (給料) | 特別職:市長10%、副市長7%、教育長7%の減額 一般職:給料表及び職務の級に応じ、2.5%~7%の減額 H25年4月1日ラスパイレ指数104.4(参考値96.4)、平成25年10月1日(減額後)ラスパイレ指数100.1 |
| (手当) | 減額無し |

(4) ラスパイレ指数の状況



- (注) 1 ラスパイレ指数とは、全地方公共団体の一般行政職の給料月額を同一の基準で比較するため、国の職員数（構成）を用いて、学歴や経験年数の差による影響を補正し、国の行政職棒給表（一）適用職員の棒給月額を100として計算した指数。
2 類似団体平均とは、人口規模、産業構造が類似している団体のラスパイレ指数を単純平均したものである。
3 「参考値」は、国家公務員の時限的な（2年間）給与改定・臨時特例法による給与減額措置が無いとした場合の値である。

(5) 給与改定の状況 美作市は人事委員会を設置していません

①月例給

| 区分 | 人事委員会の勧告 | | | | 給与改定率 | (参考) 国の改定率 |
|------|-----------|------------|-----------|-------------|-------|---------------|
| | 民間給与 A | 公務員給与 B | 較差 A-B | 勧告 (改定率) | | |
| 25年度 | | | | | 改定なし | 改定なし |

(注) 「民間給与」、「公務員給与」は、人事委員会勧告において公民の4月分の給与額をラスパイレース比較した平均給与月額である。

②特別給(期末・勤勉手当)

| 区分 | 人事委員会の勧告 | | | | 年間支給月数 | (参考) 国の年間 支給月数 |
|------|-----------|------------|-----------|-------------|--------|----------------------|
| | 民間給与 A | 公務員給与 B | 較差 A-B | 勧告 (改定率) | | |
| 25年度 | | | | | 3.95月 | 3.95月 |

(注) 「民間の支給割合」は民間事業所で支払われた賞与等の特別給の年間支給割合、「公務員の支給月数」は期末手当及び勤勉手当の年間支給月数である。

2 職員の平均給与月額、初任給等の状況

(1) 職員の平均年齢、平均給料月額及び平均給与月額の状況(25年4月1日現在)

①一般行政職

| 区分 | 平均年齢 | 平均給料月額 | 平均給与月額 | 平均給与月額 (国比較ベース) |
|------|--------|--------------------|-----------|--------------------|
| 美作市 | 44.0 歳 | 331,500 円 | 369,393 円 | 357,793 円 |
| 岡山県 | 43.1 歳 | 337,763 円 | 417,737 円 | 368,277 円 |
| 国 | 43.1 歳 | 307,220(332,446) 円 | — | 376,257(405,463) 円 |
| 類似団体 | 42.8 歳 | 322,051 円 | 372,860 円 | 347,747 円 |

②技能労務職

| 区分 | 公務員 | | | | | 民間 | | | 参考 |
|---------|-------|--------|------------------------|---------------|------------------------|-------------|-------|---------------|------------|
| | 平均年齢 | 職員数 | 平均給料月額 | 平均給与月額 (A) | 平均給与月額 (国ベース) | 対応する民間の類似職種 | 平均年齢 | 平均給与月額 (B) | A/B (%) |
| 美作市 | 50.3歳 | 51人 | 285,600円 | 312,676円 | 303,575円 | — | — | — | — |
| うち清掃職員 | 42.8歳 | 11人 | 260,700円 | 327,055円 | 287,591円 | 廃棄物処理業従業員 | 44.6歳 | 290,600円 | 112.5 |
| うち学校給食員 | 52.6歳 | 17人 | 288,700円 | 302,259円 | 302,259円 | 調理士 | 42.8歳 | 247,200円 | 122.3 |
| 岡山県 | — | — | — | — | — | — | — | — | — |
| 国 | 49.9歳 | 3,272人 | 272,119円 (286,850円) | — | 309,534円 (325,400円) | — | — | — | — |
| 類似団体 | 49.3歳 | 23人 | 309,919円 | 334,443円 | 322,272円 | — | — | — | — |

| 区分 | 参考 | | |
|---------|---------------|------------|------------|
| | 年収ベース(試算値)の比較 | | |
| | 公務員 (C) | 民間 (D) | C/D (%) |
| 美作市 | — | — | — |
| うち清掃職員 | 5,070,360円 | 3,980,600円 | 127.4 |
| うち学校給食員 | 4,863,508円 | 3,304,100円 | 147.2 |

※民間データは、賃金構造基本統計調査において公表されているデータを使用している(平成22~24年の3ヶ年平均)

※技能労務職の職種と民間の職種等の比較にあたり、年齢、業務内容、雇用形態等の点において完全に一致しているものではない。

※年収ベースの「公務員(C)」及び「民間(D)」のデータは、それぞれ平均給与月額を12倍したものに、公務員においては前年度に支給された期末・勤勉手当、民間においては前年度に支給された年間賞与の額を加えた試算値である。

③教育職

| 区 分 | 平均年齢 | 平均給料月額 | 平均給与月額 |
|------|--------|-----------|-----------|
| 美作市 | 40.3 歳 | 305,000 円 | 337,806 円 |
| 岡山県 | 44.0 歳 | 378,030 円 | 413,771 円 |
| 類似団体 | 42.2 歳 | 309,549 円 | 329,032 円 |

- (注) 1 「平均給料月額」とは、25年4月1日現在における各職種ごとの職員の基本給の平均である。
 2 「平均給与月額」とは、給料月額と毎月支払われる扶養手当、地域手当、住居手当、時間外勤務手当などのすべての諸手当の額を合計したものであり、地方公務員給与実態調査において明らかにされているものである。
 また、「平均給与月額(国比較ベース)」は、比較のため、国家公務員と同じベース(=時間外勤務手当を除いたもの)で算出している。
 3 国家公務員欄における「平均給料月額」及び「平均給与月額(国比較ベース)」の括弧書きは、給与改定・臨時特例法による給与減額措置がないとした場合の値(減額前)である

(2) 職員の初任給の状況 (25年4月1日現在)

| 区 分 | | 美作市 | 岡山県 | 国 |
|-------|-----|-----------|--------------------|--------------------|
| 一般行政職 | 大学卒 | 172,200 円 | 171,120(184,000) 円 | 163,987(172,200) 円 |
| | 高校卒 | 140,100 円 | 136,803(147,100) 円 | 133,418(140,100) 円 |
| 技能労務職 | 高校卒 | 137,200 円 | - 円 | - |

- (注) 国家公務員における括弧書きは、給与改定・臨時特例法による給与減額措置がないとした場合の値(減額前)である。
 岡山県における括弧書きは、知事等及び職員の給与等の特例に関する条例による削減措置がないとした場合の値(減額前)である。

(3) 職員の経験年数別・学歴別平均給料月額の状況 (25年4月1日現在)

| 区 分 | | 経験年数10年以上15年未満 | 経験年数15年以上20年未満 | 経験年数20年以上25年未満 | 経験年数25年以上30年未満 |
|-------|-----|----------------|----------------|----------------|----------------|
| 一般行政職 | 大学卒 | 268,300 円 | 306,700 円 | 359,600 円 | 382,000 円 |
| | 高校卒 | 228,700 円 | 281,300 円 | 318,700 円 | 361,400 円 |
| 技能労務職 | 高校卒 | - 円 | - 円 | - 円 | 296,400 円 |
| | 中学卒 | - 円 | 235,000 円 | - 円 | 286,600 円 |

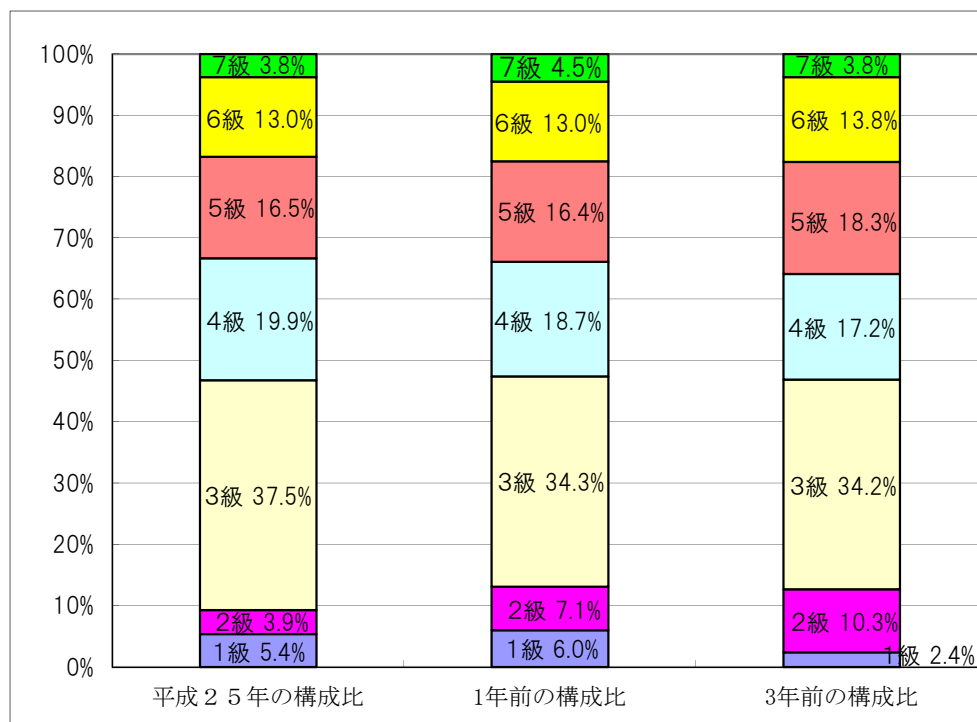
- (注) 対象者が3名以下である階層については、「-」印で示しています

3 一般行政職の級別職員数等の状況

(1) 一般行政職の級別職員数及び給料表の状況（25年4月1日現在）

| 区分 | 標準的な職務内容 | 職員数 | 構成比 | 1号給の給料月額 | 最高号給の給料月額 |
|-----|-----------|------|--------|-----------|-----------|
| 1 級 | 主事、技師 | 14 人 | 5.4 % | 135,600 円 | 243,700 円 |
| 2 級 | 主事、技師 | 10 人 | 3.9 % | 185,800 円 | 307,800 円 |
| 3 級 | 主任 | 98 人 | 37.5 % | 222,900 円 | 354,700 円 |
| 4 級 | 係長、主査 | 52 人 | 19.9 % | 261,900 円 | 388,300 円 |
| 5 級 | 課長補佐、室長補佐 | 43 人 | 16.5 % | 289,200 円 | 400,600 円 |
| 6 級 | 支所長、課長、室長 | 34 人 | 13.0 % | 320,600 円 | 422,600 円 |
| 7 級 | 部長 | 10 人 | 3.8 % | 366,200 円 | 456,200 円 |

- (注) 1 美州市の給与条例に基づく給料表の級区分による職員数である。
 2 標準的な職務内容とは、それぞれの級に該当する代表的な職務である。



(2) 昇給への勤務成績の反映状況

- ・勤務評価は行っているが、現在のところ、評価基準の統一化を検討中であることから、勤務成績への反映は行っていません

4 職員の手当の状況

(1) 期末手当・勤勉手当

| 美作市 | | 岡山県 | | 国 | |
|--|--|---|--|--|--|
| 1人当たり平均支給額(24年度) 1,314 千円 | | 1人当たり平均支給額(24年度) 1,491 千円 | | - | |
| (24年度支給割合) 期末手当 2.60 月分 ()月分 勤勉手当 1.35 月分 ()月分 | | (24年度支給割合) 期末手当 2.60 月分 (1.45)月分 勤勉手当 1.375 月分 (0.65)月分 | | (24年度支給割合) 期末手当 2.60 月分 (1.45)月分 勤勉手当 1.35 月分 (0.65)月分 | |
| (加算措置の状況) 職制上の段階、職務の級等による加算措置 | | (加算措置の状況) 職制上の段階、職務の級等による加算措置 | | (加算措置の状況) 職制上の段階、職務の級等による加算措置 | |

(注) ()内は、再任用職員に係る支給割合である。

(2) 退職手当 (25年4月1日現在)

| 美作市 | | | 国 | | |
|---------------------------------|----------|------------|---------------------------------|----------|------------|
| (支給率) | 自己都合 | 勸奨・定年 | (支給率) | 自己都合 | 勸奨・定年 |
| 勤続20年 | 23.03 月分 | 28.7875 月分 | 勤続20年 | 23.03 月分 | 28.7875 月分 |
| 勤続25年 | 32.83 月分 | 38.955 月分 | 勤続25年 | 32.83 月分 | 38.955 月分 |
| 勤続35年 | 46.55 月分 | 55.86 月分 | 勤続35年 | 46.55 月分 | 55.86 月分 |
| 最高限度額 | 55.86 月分 | 55.86 月分 | 最高限度額 | 55.86 月分 | 55.86 月分 |
| その他の加算措置 定年前早期退職特例措置(2%~20%) | | | その他の加算措置 定年前早期退職特例措置(2%~20%) | | |
| 1人当たり平均支給額 19,981 千円 | | | | | |

(注) 退職手当の1人当たり平均支給額は、24年度に退職した職員に支給された平均額である。

(3) 地域手当 (25年4月1日現在)

| 支給実績(24年度決算) | | 4,523 千円 | |
|-------------------------|------|-----------|-----------|
| 支給職員1人当たり平均支給年額(24年度決算) | | 565,421 円 | |
| 支給対象地域 | 支給率 | 支給対象職員数 | 国の制度(支給率) |
| 特別区(東京23区) | 18 % | 1 人 | 18 % |
| 医療職給料表(一)の適用を受ける職員 | 15 % | 5 人 | 15 % |
| 岡山市 | 3 % | 2 人 | 3 % |

(4) 特殊勤務手当 (25年4月1日現在)

| 支給実績(24年度決算) | | 18,841 千円 | |
|-------------------------|---|------------------|--------------|
| 支給職員1人当たり平均支給年額(24年度決算) | | 132,681 円 | |
| 職員全体に占める手当支給職員の割合(24年度) | | 25.5 % | |
| 手当の種類(手当数) | | 15 | |
| 手当の名称 | 主な支給対象職員 | 支給実績 (24年度決算) | 左記職員に対する支給単価 |
| 市立病院等に勤務する職員に対する手当 | 調剤、レントゲン撮影に従事する職員(薬剤師、診療放射線技師) | 168 千円 | 月額 3,500円 |
| | 検査作業等に従事する職員(臨床検査技師、理学療法士、作業療法士、看護師、准看護師) | 798 千円 | 月額 1,500円 |
| | 深夜病棟等に勤務する職員(看護師、准看護師、介護職員) | 7,520 千円 | 日額 6,400円 |
| | 医学研究を要する職員(院長) | 1,680 千円 | 月額 140,000円 |
| | 医学研究を要する職員(副院長、診療所長) | 4,800 千円 | 月額 100,000円 |
| | 2カ所以上の施設を管理する職員(院長、副院長、診療所長) | 300 千円 | 月額 25,000円 |
| | 2カ所以上の施設に勤務する職員(院長、副院長、診療所長) | 780 千円 | 日額 30,000円 |
| | 美作市産業医の業務に従事する職員 | - 千円 | 日額 20,000円 |
| 防疫作業手当 | 感染症防疫作業に従事する職員 | - 千円 | 日額 2,000円 |
| 下水道汚水処理手当 | 下水道緊急汚水処理に従事する職員 | 101 千円 | 日額 1,000円 |

| | | | |
|---------------------|------------------------------|----------|------------|
| 水道緊急出動手当 | 水道緊急処理に従事する職員 | 96 千円 | 日額 1,000円 |
| 環境衛生手当 | 環境美化センターにおいてごみ処理業務に直接従事する職員 | 792 千円 | 月額 6,000円 |
| 消防夜間通信手当 | 消防夜間通信業務に従事する職員 | 165 千円 | 1時間 200円 |
| 消防救急出動手当 | 消防救急業務に従事する職員 | 1,641 千円 | 1回 300円 |
| 支配人の業務に従事する職員に対する手当 | 支配人の業務に従事する職員(雲海支配人、武蔵の里支配人) | - 千円 | 月額 30,000円 |

(5) 時間外勤務手当

| | |
|-----------------------|-----------|
| 支給実績(24年度決算) | 77,597 千円 |
| 職員1人当たり平均支給年額(24年度決算) | 237,301 円 |

(6) その他の手当 (25年4月1日現在)

| 手 当 名 | 内容及び支給単価 | 国の制度との異同 | 国の制度と異なる内容 | 支給実績(24年度決算) | 支給職員1人当たり平均支給年額(24年度決算) |
|---------|--|----------|------------|--------------|-------------------------|
| 扶養手当 | 配偶者、子どもなどの区分により、扶養親族1人につき、6,500円～13,000円 | 同 | | 67,337 千円 | 253,148 円 |
| 住居手当 | 借家などの区分により支給 | 同 | | 19,605 千円 | 284,133 円 |
| 通勤手当 | 通勤距離×600円(上限50km)但し、通勤距離が片道2km未満の場合は支給なし | 異 | 距離・単価等 | 48,678 千円 | 98,738 円 |
| 管理職手当 | 管理職員に対し支給 | 異 | 役職・率等 | 59,464 千円 | 479,546 円 |
| 休日勤務手当 | 休日等における正規の勤務時間中に勤務した職員に支給 | 異 | 単価計算基礎 | 10,931 千円 | 295,428 円 |
| 夜間勤務手当 | 正規の勤務時間として深夜に勤務した職員に支給 | 異 | 単価計算基礎 | 3,070 千円 | 102,321 円 |
| 単身赴任手当 | 公署を異にする異動に伴い転居し、やむを得ない事情により配偶者と別居し、単身で生活することを状況する職員に支給 | 同 | | 0 千円 | 0 円 |
| 宿日直手当 | 宿日直勤務を命ぜられた職員に1回につき5,000円～30,000円 | 異 | 単価 | 16,574 千円 | 63,020 円 |
| 初任給調整手当 | 病院等に勤務する医師に支給 | 同 | | 24,654 千円 | 4,930,800 円 |

5 特別職の報酬等の状況(25年4月1日現在)

| 区 分 | | 給 料 | 月 額 | 等 |
|------------------|--------------|----------------------|---|---|
| 給 料 | 市 長 | 810,000 円 (- 円) | (参考)類似団体における最高/最低額 989,000円 / 259,000円 | |
| | 副 市 長 | 650,000 円 (- 円) | 816,000円 / 483,000円 | |
| | 議 長 | 410,000 円 | 545,000円 / 230,000円 | |
| 報 酬 | 副 議 長 | 345,000 円 | 474,000円 / 200,000円 | |
| | 議 員 | 320,000 円 | 450,000円 / 180,000円 | |
| 期 末 手 当 | 市 長 | (24年度支給割合) | | |
| | 副 市 長 | 3.95 月分 | 役職加算15% | |
| 退 職 手 当 | 議 長 | (24年度支給割合) | | |
| | 副 議 長 議 員 | 3.3 月分 | 役職加算15% | |
| 備 考 | 市 長 | (算定方式) | (支給時期) | |
| | 副 市 長 | 在職年方式 | 任期毎 | |
| | 備 考 | 在職年方式 | 任期毎 | |

(注) 1 給料及び報酬の()内は、減額措置を行う前の金額である。

6 職員数の状況

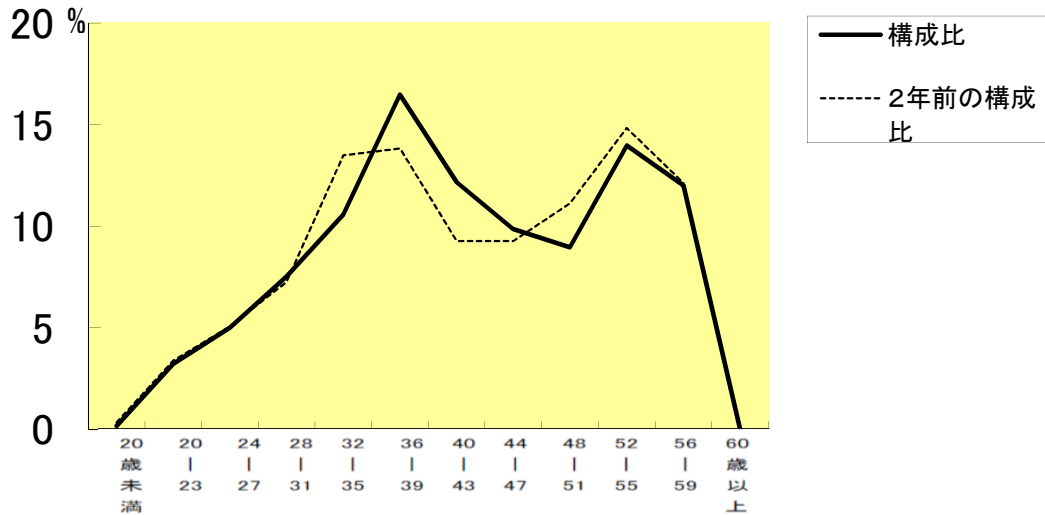
(1) 部門別職員数の状況と主な増減理由

(各年4月1日現在)

| 部 門 | 区 分 | | 職 員 数 | | 対前年 増減数 | 主 な 増 減 理 由 |
|---------------------------------|----------------------------|------|--------|--------|--|--|
| | | | 平成25年度 | 平成24年度 | | |
| 普 通 会 計 部 門 | 一 般 行 政 部 門 | 議会 | 5 | 5 | 0 | 退職不補充、欠員不補充等 |
| | | 総務 | 97 | 105 | △ 8 | |
| | | 税務 | 23 | 23 | 0 | |
| | | 民生 | 99 | 95 | 4 | |
| | | 衛生 | 36 | 37 | △ 1 | |
| | | 農林水産 | 33 | 32 | 1 | |
| | | 商工 | 14 | 15 | △ 1 | |
| | | 土木 | 21 | 22 | △ 1 | |
| | 計 | | 328 | 334 | △ 6 | <参考>人口1万人あたり職員数 107.20人 (類似団体の人口1万人当たりの職員数71.57人) |
| | 教育 | | 66 | 69 | △ 3 | 退職不補充等 |
| 消防 | | 63 | 63 | 0 | | |
| 小 計 | | 457 | 466 | △ 9 | <参考>人口1万人あたり職員数 149.36人 (類似団体の人口1万人当たりの職員数94.00人) | |
| 会 公 営 部 門 企 業 | 病院 | | 52 | 53 | △ 1 | 県派遣医師の退職による減 |
| | 水道 | | 19 | 20 | △ 1 | 欠員不補充 |
| | 下水道 | | 12 | 13 | △ 1 | 欠員不補充 |
| | その他 | | 19 | 20 | △ 1 | 退職不補充 |
| | 小 計 | | 102 | 106 | △ 4 | |
| 合 計 | | 559 | 572 | △ 13 | <参考> 人口1万人あたり職員数 182.69人 | |

(注) 1 各年の地方公共団体定員管理調査において報告した部門別職員数で、教育長を含んでいます。

(2) 年齢別職員構成の状況 (25年4月1日現在)



| 区分 | 20歳未満 | 20歳 | 24歳 | 28歳 | 32歳 | 36歳 | 40歳 | 44歳 | 48歳 | 52歳 | 56歳 | 60歳 | 計 |
|-----|-------|-----|-----|-----|-----|-----|-----|-----|-----|-----|-----|-----|------|
| 職員数 | 1人 | 18人 | 28人 | 42人 | 59人 | 92人 | 68人 | 55人 | 50人 | 78人 | 67人 | | 558人 |

(注) 1 職員数は一般職に属する職員数で、教育長を除いています。

(3) 職員数の推移

(各年4月1日現在)

| 部門 | 区分 | 20年 | 21年 | 22年 | 23年 | 24年 | 25年 | 過去5年間の増減数(率) |
|---------|-----|-----|-----|-----|-----|-----|-----|--------------|
| | | 職員数 | 355 | 353 | 363 | 354 | 334 | |
| 一般行政 | 増減 | -4 | -2 | 10 | -9 | -20 | -6 | -7.61% |
| | 職員数 | 89 | 85 | 74 | 72 | 69 | 66 | -23 |
| 教育 | 増減 | 1 | -4 | -11 | -2 | -3 | -3 | -25.84% |
| | 職員数 | 65 | 63 | 63 | 65 | 63 | 63 | -2 |
| 消防 | 増減 | 0 | -2 | 0 | 2 | -2 | 0 | -3.08% |
| | 職員数 | 111 | 109 | 107 | 103 | 106 | 102 | -9 |
| 公営企業等会計 | 増減 | -4 | -2 | -2 | -4 | 3 | -4 | -8.11% |
| | 職員数 | 620 | 610 | 607 | 594 | 572 | 559 | -61 |
| 計 | 増減 | -7 | -10 | -3 | -13 | -22 | -13 | -9.84% |

(注) 1 各年の地方公共団体定員管理調査において報告した部門別職員数で、教育長を含んでいます。

7 公営企業職員の状況(水道事業)

① 職員給与費の状況

ア 決算

| 区分 | 総費用 A | 純損益又は実質収支 | 職員給与費 B | 総費用に占める職員給与費比率 B/A |
|------|---------------|--------------|--------------|--------------------|
| 24年度 | 千円 538,074 | 千円 64,058 | 千円 92,810 | % 17.25 |

| 区分 | 職員数 A | 給与費 B | | | | 一人当たり給与費 B/A |
|------|---------|--------------|--------------|--------------|--------------|--------------|
| | | 給料 | 職員手当 | 期末・勤勉手当 | 計 | |
| 24年度 | 人 15 | 千円 59,009 | 千円 12,243 | 千円 21,558 | 千円 92,810 | 千円 6,187 |

| (参考)市町村平均一人当たり給与費 B/A |
|-----------------------|
| 千円 6,258 |

(注) 1 職員手当には退職給与金を含まない。
2 職員数は、24年3月31日現在の人数である。

イ 特記事項

・特に無し

② 職員の基本給、平均月収額及び平均年齢の状況（平成25年4月1日現在）

| 区分 | 平均年齢 | 基本給 | 平均月収額 |
|-------|------|----------|----------|
| 美作市 | 42.3 | 343,645円 | 476,436円 |
| 市町村平均 | 45.2 | 353,532円 | 520,694円 |

（注）平均月収額には、期末・勤勉手当を含む。

③ 職員の手当の状況

ア 期末手当・勤勉手当

| 美作市 | | 市町村平均 | |
|---------------------|---------|---------------------|---------|
| 1人当たり平均支給額(24年度) | | 1人当たり平均支給額(24年度) | |
| 1,437 | 千円 | 1,476 | 千円 |
| (24年度支給割合) | | (24年度支給割合) | |
| 期末手当 | 勤勉手当 | 期末手当 | 勤勉手当 |
| 2.60 月分 | 1.35 月分 | - 月分 | - 月分 |
| ()月分 | ()月分 | (-)月分 | (-)月分 |
| (加算措置の状況) | | (加算措置の状況) | |
| 職制上の段階、職務の級等による加算措置 | | 職制上の段階、職務の級等による加算措置 | |

（注）（ ）内は、再任用職員に係る支給割合である。

イ 退職手当（平成25年4月1日現在）

| 美作市 | | | 美作市（一般行政職） | | |
|---------------------|----------|------------|---------------------|----------|------------|
| (支給率) | 自己都合 | 勸奨・定年 | (支給率) | 自己都合 | 勸奨・定年 |
| 勤続20年 | 23.03 月分 | 28.7875 月分 | 勤続20年 | 23.03 月分 | 28.7875 月分 |
| 勤続25年 | 32.83 月分 | 38.955 月分 | 勤続25年 | 32.83 月分 | 38.955 月分 |
| 勤続35年 | 46.55 月分 | 55.86 月分 | 勤続35年 | 46.55 月分 | 55.86 月分 |
| 最高限度額 | 55.86 月分 | 55.86 月分 | 最高限度額 | 55.86 月分 | 55.86 月分 |
| その他の加算措置 | | | その他の加算措置 | | |
| 定年前早期退職特例措置(2%~20%) | | | 定年前早期退職特例措置(2%~20%) | | |

ウ 地域手当（平成25年4月1日現在）

・地域手当の支給はありません。

エ 特殊勤務手当（平成25年4月1日現在）

| | | |
|-------------------------|---------------|--------------|
| 支給実績(24年度決算) | 82 千円 | |
| 支給職員1人当たり平均支給年額(24年度決算) | 10,250 円 | |
| 職員全体に占める手当支給職員の割合(24年度) | 53.3 % | |
| 手当の種類(手当数) | 1 | |
| 手当の名称 | 主な支給対象職員 | 左記職員に対する支給単価 |
| 水道緊急出動手当 | 水道緊急処理に従事する職員 | 日額 1,000円 |

オ 時間外勤務手当

| | |
|-----------------------|-----------|
| 支給実績(24年度決算) | 1,730 千円 |
| 職員1人当たり平均支給年額(24年度決算) | 157,240 円 |

カ その他の手当（平成25年4月1日現在）

| 手当名 | 内容及び支給単価 | 一般行政職の制度との異動 | 一般行政職の制度と異なる内容 | 支給実績 (24年度決算) | 支給職員1人当たり 平均支給年額 (24年度決算) |
|-------|--|--------------|----------------|------------------|---------------------------------|
| 扶養手当 | 配偶者、子どもなどの区分により、扶養親族1人につき、6,500円～13,000円 | 同 | | 3,042 千円 | 253,500 円 |
| 住居手当 | 借家などの区分により支給 | 同 | | 648 千円 | 216,000 円 |
| 通勤手当 | 通勤距離×600円(上限50km)但し、通勤距離が片道2km未満の場合は支給なし | 同 | | 1,062 千円 | 75,857 円 |
| 管理職手当 | 管理職員に対し支給 | 同 | | 2,036 千円 | 509,100 円 |
| 宿日直手当 | 宿日直勤務を命ぜられた職員に1回につき6,200円～6,600円 | 異 | 単価 | 3,646 千円 | 243,047 円 |

8 職員の福祉の状況

(1) 厚生福利制度（平成24年度）

①職員の健康管理及び疾病予防

職員の安全と健康確保を目的に労働安全衛生法に基づき健康診断を次のとおり実施しております。

平成24年度職員の健康管理及び疾病予防

| 種類 | 受診件数 |
|-------------|------|
| 定期健康診断(年1回) | 524 |

②共済組合及び互助組合等への加入について

職員は、社会保障制度の一環として、岡山市市町村職員共済組合・岡山市市町村総合事務組合に加入しています

(2) 公務災害補償（平成24年度）

| 認定件数 | 公務災害 | 通勤災害 | 総数 |
|------|------|------|-----|
| | 11件 | 1件 | 12件 |