

美作市の給与・定員管理等について

1 総括

(1) 人件費の状況（普通会計決算）

区分	住民基本台帳人口 (23年度末)	歳出額 A	実質収支	人件費 B	人件費率 B/A	(参考) 22年度の人件費率
23年度	人 30,887	千円 22,612,254	千円 1,297,648	千円 4,193,596	% 18.5	% 16.7

(2) 職員給与費の状況（普通会計決算）

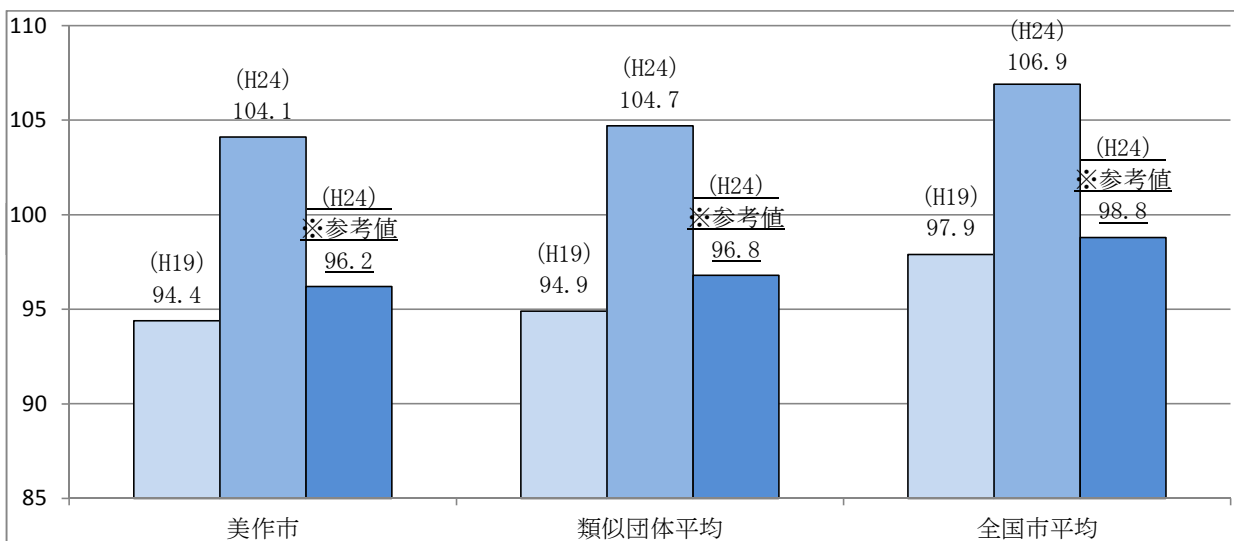
区分	職員数 A	給与費 B			一人当たり 給与費 B/A	(参考)類似団体の 1人当たり給与費 千円
		給料 千円	職員手当 千円	計 千円		
23年度	人 490	千円 1,752,884	千円 901,546	千円 2,654,430	千円 5,417	千円 5,808

- (注) 1 職員手当には退職手当を含まない。
2 職員数は、23年4月1日現在の人数である。

(3) 特記事項

・特になし

(4) ラスパイレス指数の状況（各年4月1日現在）



- (注) 1 ラスパイレス指数とは、国家公務員の給与水準を100とした場合の地方公務員の給与水準を示す指数である。
2 類似団体平均とは、人口規模、産業構造が類似している団体のラスパイレス指数を単純平均したものである。
3 「参考値」は、国家公務員の時限的な（2年間）給与改定特例法による措置が無いとした場合の値である。

(5) 給与改定の状況 美作市は人事委員会を設置していません

①月例給

区分	人事委員会の勧告				給与改定率	(参考) 国の改定率
	民間給与 A	公務員給与 B	較差 A-B	勧告 (改定率)		
24年度					改定なし	改定なし

- (注) 「民間給与」、「公務員給与」は、人事委員会勧告において公民の4月分の給与額をラスパイレス比較した平均給与月額である。

②特別給

区分	人事委員会の勧告				年間支給月数	(参考) 国の年間 支給月数
	民間給与 A	公務員給与 B	較差 A-B	勧告 (改定率)		
24年度					3.95月	3.95月

(注) 「民間の支給割合」は民間事業所で支払われた賞与等の特別給の年間支給割合、「公務員の支給月数」は期末手当及び勤勉手当の年間支給月数である。

2 一般行政職給料表の状況(24年4月1日現在)

単位：円

	1級	2級	3級	4級	5級	6級	7級	8級	9級	10級
1号給の 給料月額	135,600	185,800	222,900	261,900	289,200	320,600	366,200	-	-	-
最高号給の 給料月額	243,700	307,800	354,700	388,300	400,600	422,600	456,200	-	-	-

3 職員の平均給与月額、初任給等の状況

(1) 職員の平均年齢、平均給料月額及び平均給与月額の状況 (24年4月1日現在)

①一般行政職

区分	平均年齢	平均給料月額	平均給与月額	平均給与月額 (国ベース)
美作市	43.7 歳	328,800 円	380,144 円	365,462 円
岡山県	42.9 歳	312,422 円	396,987 円	342,295 円
国	42.8 歳	304,944 (329,917) 円	—	372,906 (401,789) 円
類似団体	43.0 歳	323,756 円	373,941 円	349,806 円

②技能労務職

区分	公務員					民間			参考
	平均年齢	職員数	平均給料月額	平均給与月額 (A)	平均給与月額 (国ベース)	対応する民間の類似職種	平均年齢	平均給与月額 (B)	A/B (%)
美作市	49.8歳	53人	282,900円	312,983円	299,587円	—	—	—	—
うち清掃職員	41.8歳	11人	254,900円	324,536円	280,164円	廃棄物処理業従業員	44.7歳	288,200円	112.6
うち学校給食員	51.6歳	18人	287,300円	302,133円	302,133円	調理士	42.4歳	247,900円	121.9
岡山県	52.3歳	85人	337,120円	387,017円	353,481円	—	—	—	—
国	49.7歳	3,479人	270,465円 (285,030円)	—	307,506円 (323,181円)	—	—	—	—
類似団体	49.2歳	25人	307,716円	331,694円	320,458円	—	—	—	—

区分	参考		
	年収ベース(試算値)の比較		
	公務員 (C)	民間 (D)	C/D (%)
美作市	—	—	—
うち清掃職員	4,978,432円	3,989,200円	124.8
うち学校給食員	4,794,896円	3,330,900円	144.0

※民間データは、賃金構造基本統計調査において公表されているデータを使用している(平成21～23年の3ヶ年平均)

※技能労務職の職種と民間の職種等の比較にあたり、年齢、業務内容、雇用形態等の点において完全に一致しているものではない。

※年収ベースの「公務員(C)」及び「民間(D)」のデータは、それぞれ平均給与月額を12倍したものに、公務員においては前年度に支給された期末・勤勉手当、民間においては前年度に支給された年間賞与の額を加えた試算値である。

③教育職

区 分	平均年齢	平均給料月額	平均給与月額
美作市	41.7 歳	315,200 円	339,770 円
岡山県	44.3 歳	353,542 円	388,715 円
類似団体	42.8 歳	314,537 円	334,068 円

- (注) 1 「平均給料月額」とは、24年4月1日現在における各職種ごとの職員の基本給の平均である。
 2 「平均給与月額」とは、給料月額と毎月支払われる扶養手当、地域手当、住居手当、時間外勤務手当などのすべての諸手当の額を合計したものであり、地方公務員給与実態調査において明らかにされているものである。
 また、「平均給与月額(国ベース)」は、国家公務員の平均給与月額には時間外勤務手当、特殊勤務手当等の手当が含まれていないことから、比較のため国家公務員と同じベースで再計算したものである。
 3 国家公務員欄における「平均給料月額」及び「平均給与月額(国ベース)」の括弧書きは、給与改定特例法による措置がないとした場合の値(減額前)である

(2) 職員の初任給の状況(24年4月1日現在)

区 分		美作市	岡山県	国
一般行政職	大学卒	172,200 円	171,120(184,000) 円	163,987(172,200) 円
	高校卒	140,100 円	136,803(147,100) 円	133,418(140,100) 円
技能労務職	高校卒	137,200 円	136,803(147,100) 円	—

- (注) 国家公務員における括弧書きは、給与改定特例法による措置がないとした場合の値(減額前)である。
 岡山県における括弧書きは、知事等及び職員の給与等の特例に関する条例による削減措置がないとした場合の値(減額前)である。

(3) 職員の経験年数別・学歴別平均給料月額の状況(24年4月1日現在)

区 分		経験年数10年以上15年未満	経験年数15年以上20年未満	経験年数20年以上25年未満
一般行政職	大学卒	265,400 円	305,500 円	363,900 円
	高校卒	226,000 円	276,500 円	318,800 円
技能労務職	高校卒	—	227,000 円	259,800 円

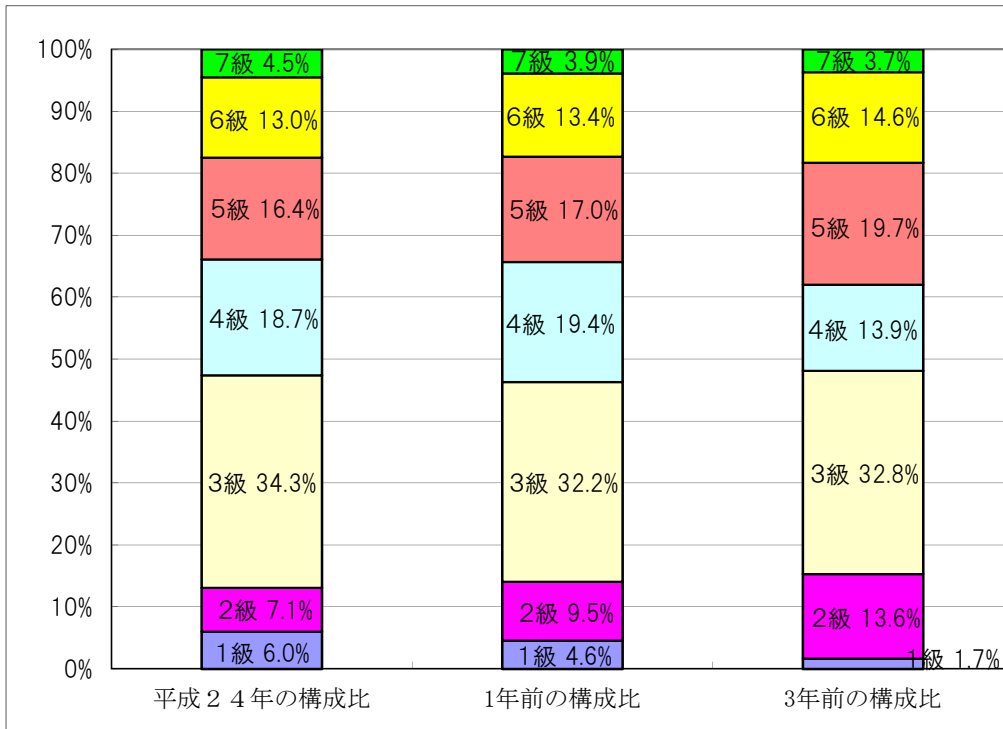
- (注) 対象者が3名以下である階層については、「—」印で示しています

4 一般行政職の級別職員数等の状況

(1) 一般行政職の級別職員数の状況(24年4月1日現在)

区 分	標準的な職務内容	職員数	構成比
1 級	主事、技師	16 人	6.0 %
2 級	主事、技師	19 人	7.1 %
3 級	主任	92 人	34.3 %
4 級	係長、主査	50 人	18.7 %
5 級	課長補佐、室長補佐	44 人	16.4 %
6 級	支所長、課長、室長	35 人	13.0 %
7 級	部長	12 人	4.5 %

- (注) 1 美作市の給与条例に基づく給料表の級区分による職員数である。
 2 標準的な職務内容とは、それぞれの級に該当する代表的な職務である。



(2) 昇給への勤務成績の反映状況

・勤務評定は行っているが、現在のところ、評価基準の統一化を検討中であることから、勤務成績への反映は行っていません

5 職員の手当の状況

(1) 期末手当・勤勉手当

美作市	岡山県	国
1人当たり平均支給額(23年度) 1,296 千円	1人当たり平均支給額(23年度) 1,517 千円	—
(23年度支給割合) 期末手当 2.60 月分 勤勉手当 1.35 月分 ()月分 ()月分	(23年度支給割合) 期末手当 2.65 月分 勤勉手当 1.375 月分 (1.45)月分 (0.65)月分	(23年度支給割合) 期末手当 2.60 月分 勤勉手当 1.35 月分 (1.45)月分 (0.65)月分
(加算措置の状況) 職制上の段階、職務の級等による加算措置	(加算措置の状況) 職制上の段階、職務の級等による加算措置	(加算措置の状況) 職制上の段階、職務の級等による加算措置

(注) ()内は、再任用職員に係る支給割合である。

(2) 退職手当 (24年4月1日現在)

美作市			国		
(支給率)	自己都合	勸奨・定年	(支給率)	自己都合	勸奨・定年
勤続20年	23.50 月分	30.55 月分	勤続20年	23.50 月分	30.55 月分
勤続25年	33.50 月分	41.34 月分	勤続25年	33.50 月分	41.34 月分
勤続35年	47.50 月分	59.28 月分	勤続35年	47.50 月分	59.28 月分
最高限度額	59.28 月分	59.28 月分	最高限度額	59.28 月分	59.28 月分
その他の加算措置 定年前早期退職特例措置(2%~20%)			その他の加算措置 定年前早期退職特例措置(2%~20%)		
1人当たり平均支給額		19,129 千円			

(注) 退職手当の1人当たり平均支給額は、23年度に退職した職員に支給された平均額である。

(3) 地域手当 (24年4月1日現在)

支給実績(23年度決算)		2,199 千円	
支給職員1人当たり平均支給年額(23年度決算)		314,108 千円	
支給対象地域	支給率	支給対象職員数	国の制度(支給率)
特別区(東京23区)	18 %	1 人	18 %
医療職給料表(一)の適用を受ける職員	15 %	5 人	15 %
岡山市	3 %	2 人	3 %

(4) 特殊勤務手当 (24年4月1日現在)

支給実績(23年度決算)		14,468 千円
支給職員1人当たり平均支給年額(23年度決算)		90,424 円
職員全体に占める手当支給職員の割合(23年度)		27.6 %
手当の種類(手当数)		15
手当の名称	主な支給対象職員	左記職員に対する支給単価
市立病院等に勤務する職員に対する手当	調剤、レントゲン撮影に従事する職員(薬剤師、診療放射線技師)	月額 3,500円
	検査作業等に従事する職員(臨床検査技師、理学療法士、作業療法士、看護師、准看護師)	月額 1,500円
	深夜病棟等に勤務する職員(看護師、准看護師、介護職員)	日額 6,400円
	医学研究を要する職員(院長)	月額 140,000円
	医学研究を要する職員(副院長、診療所長)	月額 100,000円
	1カ所以上の施設を管理する職員(院長、副院長、診療所長)	月額 25,000円
	2カ所以上の施設に勤務する職員(院長、副院長、診療所長)	日額 30,000円
	美作市産業医の業務に従事する職員	日額 20,000円
防疫作業手当	感染症防疫作業に従事する職員	日額 2,000円
下水道汚水処理手当	下水道緊急汚水処理に従事する職員	日額 1,000円
水道緊急出動手当	水道緊急処理に従事する職員	日額 1,000円
環境衛生手当	環境美化センターにおいてごみ処理業務に直接従事する職員	月額 6,000円
消防夜間通信手当	消防夜間通信業務に従事する職員	1時間 200円
消防救急出動手当	消防救急業務に従事する職員	1回 300円
支配人の業務に従事する職員に対する手当	支配人の業務に従事する職員(雲海支配人、武蔵の里支配人)	月額 30,000円

(5) 時間外勤務手当

支給実績(23年度決算)	72,091 千円
職員1人当たり平均支給年額(23年度決算)	124,510 円

(6) その他の手当 (24年4月1日現在)

手当名	内容及び支給単価	国の制度との異同	国の制度と異なる内容	支給実績 (23年度決算)	支給職員1人当たり 平均支給年額 (23年度決算)
扶養手当	配偶者、子どもなどの区分により、扶養親族1人につき、6,500円～13,000円	同		71,725 千円	252,551 円
住居手当	借家などの区分により支給	同		19,508 千円	246,934 円
通勤手当	通勤距離×600円(上限50km)但し、通勤距離が片道2km未満の場合は支給なし	異	距離・単価等	49,333 千円	94,690 円
管理職手当	管理職員に対し支給	異	役職・率等	60,814 千円	467,800 円
休日勤務手当	休日等における正規の勤務時間中に勤務した職員に支給	異	単価計算基礎	12,050 千円	267,775 円
夜間勤務手当	正規の勤務時間として深夜に勤務した職員に支給	異	単価計算基礎	3,283 千円	84,190 円
単身赴任手当	公署を異にする異動に伴い転居し、やむを得ない事情により配偶者と別居し、単身で生活することを状況する職員に支給	同		276 千円	276,000 円
宿日直手当	宿日直勤務を命ぜられた職員に1回につき5,000円～30,000円	異	単価	10,078 千円	34,280 円
初任給調整手当	病院等に勤務する医師に支給	同		4,931 千円	4,930,800 円

6 特別職の報酬等の状況(24年4月1日現在)

区分		給料 月 額 等	
給 料 報 酬	市長	769,500 円 (810,000 円)	(参考)類似団体における最高/最低額 989,000円 / 259,000円
	副市長	617,500 円 (650,000 円)	816,000円 / 483,000円
	議長	410,000 円	545,000円 / 230,000円
	副議長	345,000 円	474,000円 / 200,000円
	議員	320,000 円	450,000円 / 180,000円
期 末 手 当	市長	(23年度支給割合)	
	副市長	3.95 月分	役職加算15%
	議長 副議長 議員	(23年度支給割合) 3.3 月分 役職加算15%	
退 職 手 当	市長	(算定方式)	(支給時期)
	副市長	在職年方式	任期毎
	備考	在職年方式	任期毎

(注) 1 給料及び報酬の()内は、減額措置を行う前の金額である。

7 職員数の状況

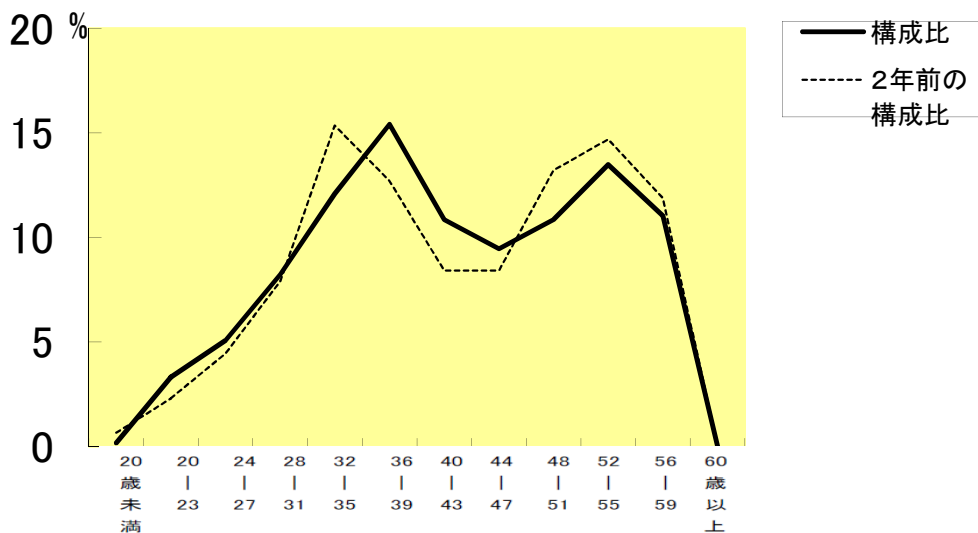
(1) 部門別職員数の状況と主な増減理由

(各年4月1日現在)

区 分 部 門		職 員 数		対前年 増減数	主 な 増 減 理 由	
		平成24年度	平成23年度			
普通会計部門	議会	5	5	0		
	一般行政部門	総務	105	110	△ 5	復職に伴う他所異動による減等
		税務	23	22	1	市税徴収体制の強化による増
		民生	95	105	△ 10	保育園調理員退職不補充等
		衛生	37	36	1	クリーンセンター関係業務増等
		農林水産	32	35	△ 3	欠員不補充、一部事務組合派遣減
		商工	15	18	△ 3	欠員不補充
土木		22	23	△ 1	欠員不補充	
	計	334	354	△ 20	<参考>人口1万人あたり職員数 108.13人 (類似団体の人口1万人当たりの職員数71.70人)	
	教育	69	72	△ 3	退職不補充等	
	消防	63	65	△ 2	退職不補充	
	小 計	466	491	△ 25	<参考>人口1万人あたり職員数 150.87人 (類似団体の人口1万人当たりの職員数94.66人)	
会 公 計 営 部 企 門 業	病院	53	48	5	県派遣医師の採用による増等	
	水道	20	22	△ 2	簡易水道部門の統合による減	
	下水道	13	13	0		
	その他	20	20	0		
	小 計	106	103	3		
合 計		572	594	△ 22	<参考> 人口1万人あたり職員数 185.19人	

(注) 1 各年の地方公共団体定員管理調査において報告した部門別職員数で、教育長を含んでいます。

(2) 年齢別職員構成の状況 (24年4月1日現在)



区 分	20歳未満	20歳	24歳	28歳	32歳	36歳	40歳	44歳	48歳	52歳	56歳	60歳	計
	人	人	人	人	人	人	人	人	人	人	人	人	人
職員数	1	19	29	47	69	88	62	54	62	77	63		571

(注) 1 職員数は一般職に属する職員数で、教育長を除いています。

(3) 職員数の推移

(各年4月1日現在)

区 分		19年	20年	21年	22年	23年	24年	過去5年間の増減数(率)
部 門	職員数	359	355	353	363	354	334	-25
	増 減	-4	-4	-2	10	-9	-20	-6.96%
一般行政	職員数	88	89	85	74	72	69	-19
	増 減	-8	1	-4	-11	-2	-3	-21.59%
教 育	職員数	65	65	63	63	65	63	-2
	増 減	2	0	-2	0	2	-2	-3.08%
消 防	職員数	115	111	109	107	103	106	-9
	増 減	-19	-4	-2	-2	-4	3	-7.83%
公 営 企 業 等 会 計	職員数	627	620	610	607	594	572	-55
	増 減	-29	-7	-10	-3	-13	-22	-8.77%
計	職員数							
	増 減							

(注) 1 各年の地方公共団体定員管理調査において報告した部門別職員数で、教育長を含んでいます。

8 公営企業職員の状況(水道事業)

① 職員給与費の状況

ア 決算

区 分	総費用 A	純損益又は 実質収支	職員給与費 B	総費用に占める 職員給与費比率 B/A
	千円	千円	千円	%
23年度	596,485	66,802	90,782	15.22

区 分	職員数 A	給 与 費				一人当たり 給与費 B/A
		給 料	職員手当	期末・勤勉手当	計 B	
	人	千円	千円	千円	千円	千円
23年度	15	58,408	11,575	20,799	90,782	6,052

(参考)市町村平均 一人当たり給与費 B/A
千円 6,350

(注) 1 職員手当には退職給与金を含まない。
2 職員数は、23年3月31日現在の人数である。

イ 特記事項

・特に無し

② 職員の基本給、平均月収額及び平均年齢の状況(平成24年4月1日現在)

区分	平均年齢	基本給	平均月収額
美作市	42.5	343,645円	501,853円
市町村平均	45.4	358,043円	528,316円

(注) 平均月収額には、期末・勤勉手当を含む。

③ 職員の手当の状況

ア 期末手当・勤勉手当

美作市		市町村平均	
1人当たり平均支給額(23年度)		1人当たり平均支給額(23年度)	
1,387	千円	1,492	千円
(23年度支給割合)		(23年度支給割合)	
期末手当	勤勉手当	期末手当	勤勉手当
2.60 月分	1.35 月分	- 月分	- 月分
()月分	()月分	(-)月分	(-)月分
(加算措置の状況)		(加算措置の状況)	
職制上の段階、職務の級等による加算措置		職制上の段階、職務の級等による加算措置	

(注) ()内は、再任用職員に係る支給割合である。

イ 退職手当（平成24年4月1日現在）

美作市			美作市（一般行政職）		
（支給率）	自己都合	勸奨・定年	（支給率）	自己都合	勸奨・定年
勤続20年	23.50 月分	30.55 月分	勤続20年	23.50 月分	30.55 月分
勤続25年	33.50 月分	41.34 月分	勤続25年	33.50 月分	41.34 月分
勤続35年	47.50 月分	59.28 月分	勤続35年	47.50 月分	59.28 月分
最高限度額	59.28 月分	59.28 月分	最高限度額	59.28 月分	59.28 月分
その他の加算措置 定年前早期退職特例措置(2%～20%)			その他の加算措置 定年前早期退職特例措置(2%～20%)		

ウ 地域手当（平成24年4月1日現在）

・地域手当の支給はありません。

エ 特殊勤務手当（平成24年4月1日現在）

支給実績(23年度決算)	123 千円	
支給職員1人当たり平均支給年額(23年度決算)	11,182 円	
職員全体に占める手当支給職員の割合(23年度)	73.3 %	
手当の種類(手当数)	1	
手当の名称	主な支給対象職員	左記職員に対する支給単価
水道緊急出動手当	水道緊急処理に従事する職員	日額 1,000円

オ 時間外勤務手当

支給実績(23年度決算)	2,421 千円
職員1人当たり平均支給年額(23年度決算)	161,381 円

カ その他の手当（平成24年4月1日現在）

手当名	内容及び支給単価	一般行政職 の制度 との異動	一般行政職 の制度と 異なる内容	支給実績 (23年度決算)	支給職員1人当たり 平均支給年額 (23年度決算)
扶養手当	配偶者、子どもなどの区分により、扶養親族1人につき、6,500円～13,000円	同		1,812 千円	201,333 円
住居手当	借家などの区分により支給	同		324 千円	324,000 円
通勤手当	通勤距離×600円(上限50km)但し、通勤距離が片道2km未満の場合は支給なし	同		1,181 千円	78,720 円
管理職手当	管理職員に対し支給	同		2,036 千円	509,100 円
宿日直手当	宿日直勤務を命ぜられた職員に1回につき6,200円～6,600円	異	単価	3,622 千円	329,291 円

9 職員の福祉の状況

(1) 厚生福利制度（平成23年度）

①職員の健康管理及び疾病予防

職員の安全と健康確保を目的に労働安全衛生法に基づき健康診断を次のとおり実施しております。

平成23年度職員の健康管理及び疾病予防

種類	受診件数
定期健康診断(年1回)	509件

②共済組合及び互助組合等への加入について

職員は、社会保障制度の一環として、岡山市町村職員共済組合・岡山市町村総合事務組合に加入しています

(2) 公務災害補償（平成23年度）

認定件数	公務災害	通勤災害	総数
	9件		9件