

美作市の給与・定員管理等について

1 総括

(1) 人件費の状況（普通会計決算）

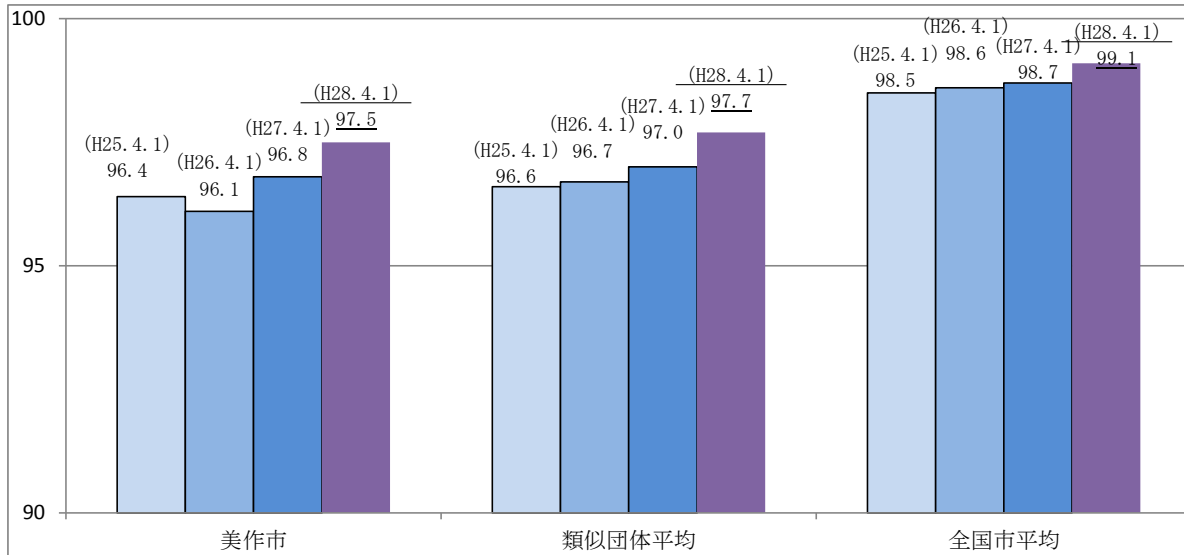
区分	住民基本台帳人口 (28年1月1日)	歳出額 A	実質収支	人件費 B	人件費率 B/A	(参考) 26年度の人件費率
	人	千円	千円	千円	%	%
27年度	29,213	20,717,768	1,269,647	3,629,749	17.5	16.4

(2) 職員給与費の状況（普通会計決算）

区分	職員数 A	給与費 B				(参考) 一人当たり 給与費 B/A	(参考) 類似団体の 1人当たり給与費
		給料	職員手当	期末・勤勉手当	計		
	人	千円	千円	千円	千円	千円	千円
27年度	433	1,559,572	274,898	596,710	2,431,180	5,614	5,780

- (注) 1 職員手当には退職手当を含まない。
2 職員数は、27年4月1日現在の人数である。

(3) ラスパイレス指数の状況



- (注) 1 ラスパイレス指数とは、全地方公共団体の一般行政職の給料月額を同一の基準で比較するため、国の職員数（構成）を用いて、学歴や経験年数の差による影響を補正し、国の行政職棒給表（一）適用職員の棒給月額を100として計算した指数。
2 類似団体平均とは、人口規模、産業構造が類似している団体のラスパイレス指数を単純平均したものである。
3 平成25年は、国家公務員の時限的な（2年間）給与改定・臨時特例法による給与減額措置がないとした場合の値である。

※平成28年4月1日のラスパイレス指数が、①3年前に比べ1ポイント以上上昇している場合、②3年連続で上昇している場合、③100を超えている場合について、その理由及び改善の見込み

・任期付職員として経験年数の長い者を採用したことが主な理由である。任期満了等により改善が見込まれるものと思われる。

(4) 給与改定の状況 美作市は人事委員会を設置していません

①月例給

区分	人事委員会の勧告				給与改定率	(参考) 国の改定率
	民間給与 A	公務員給与 B	較差 A-B	勧告 (改定率)		
27年度						0.17%

(注) 「民間給与」、「公務員給与」は、人事委員会勧告において公民の4月分の給与額をラスパイレズ比較した平均給与月額である。

②特別給(期末・勤勉手当)

区分	人事委員会の勧告				年間支給月数	(参考) 国の年間 支給月数
	民間給与 A	公務員給与 B	較差 A-B	勧告 (改定率)		
27年度						4.2月

(注) 「民間の支給割合」は民間事業所で支払われた賞与等の特別給の年間支給割合、「公務員の支給月数」は期末手当及び勤勉手当の年間支給月数である。

(5) 給与制度の総合的見直しの実施状況について

【概要】国の給与制度の総合的見直しにおいては、俸給表の水準の平均2%の引下げ及び地域手当の支給割合の見直し等に取り組むとされている。

①給料表の見直し【実施】

(給料表の改定実施時期) 平成27年4月1日

(内容) 一般行政職の給料表について、国の見直し内容を踏まえ、平均2%引下げ。激変緩和のため、3年間(平成30年3月31日まで)の経過措置(現給保障)を実施。他の給料表については、一般行政職給料表との均衡を踏まえて見直しを実施。

②地域手当の見直し

国基準により非支給対象地域

	平成26年度の支給割合	平成27年度の支給割合		見直し後の支給割合 (H28.4.1)
		4月1日時点	遡及改定後	
国基準による支給割合	0%	0%	0%	0%
美作市の支給割合	0%	0%	0%	0%

③その他の見直し内容

管理職特別勤務手当及び単身赴任手当について、国と同様に見直しを実施。(平成27年4月1日実施)

2 職員の平均給与月額、初任給等の状況

(1) 職員の平均年齢、平均給料月額及び平均給与月額の状況(28年4月1日現在)

①一般行政職

区分	平均年齢	平均給料月額	平均給与月額	平均給与月額 (国比較ベース)
美作市	43.5 歳	326,600 円	385,356 円	357,774 円
岡山県	43.5 歳	337,937 円	422,364 円	368,812 円
国	43.6 歳	331,816 円	—	410,984 円
類似団体	42.3 歳	317,879 円	373,353 円	343,643 円

②技能労務職

区 分	公務員					民間			参考
	平均年齢	職員数	平均給料月額	平均給与月額 (A)	平均給与月額 (国ベース)	対応する民間の類似職種	平均年齢	平均給与月額 (B)	A/B (%)
美作市	52.2歳	41人	290,100円	317,363円	296,537円	—	—	—	—
うち清掃職員	45.8歳	11人	276,700円	309,372円	289,182円	廃棄物処理業従業員	45.3歳	290,300円	106.6
うち学校給食員	56.9歳	13人	299,700円	323,085円	303,354円	調理士	42.5歳	223,000円	144.9
岡山県	—	—	—	—	—	—	—	—	—
国	50.4歳	2,876人	287,447円	—	329,358円	—	—	—	—
類似団体	50.3歳	18人	318,114円	344,558円	330,685円	—	—	—	—

区 分	参考		
	年収ベース(試算値)の比較		
	公務員 (C)	民間 (D)	C/D (%)
美作市	—	—	—
うち清掃職員	4,948,427円	3,968,100円	124.7
うち学校給食員	5,208,063円	3,113,100円	167.3

※民間データは、賃金構造基本統計調査において公表されているデータを使用している(平成23～25年の3ヶ年平均)

※技能労務職の職種と民間の職種等の比較にあたり、年齢、業務内容、雇用形態等の点において完全に一致しているものではない。

※年収ベースの「公務員(C)」及び「民間(D)」のデータは、それぞれ平均給与月額を12倍したものに、公務員においては前年度に支給された期末・勤勉手当、民間においては前年度に支給された年間賞与の額を加えた試算値である。

③教育職

区 分	平均年齢	平均給料月額	平均給与月額
美作市	39.9 歳	298,400 円	341,817 円
岡山県	43.0 歳	368,124 円	404,094 円
類似団体	41.5 歳	305,585 円	331,586 円

(注) 1 「平均給料月額」とは、28年4月1日現在における各職種ごとの職員の基本給の平均である。

2 「平均給与月額」とは、給料月額と毎月支払われる扶養手当、地域手当、住居手当、時間外勤務手当などのすべての諸手当の額を合計したものであり、地方公務員給与実態調査において明らかにされているものである。

また、「平均給与月額(国比較ベース)」は、比較のため、国家公務員と同じベース(=時間外勤務手当を除いたもの)で算出している。

(2) 職員の初任給の状況(28年4月1日現在)

区 分	美作市	岡山県	国	
一般行政職	大学卒	176,700 円	189,500 円	176,700 円
	高校卒	144,600 円	152,600 円	144,600 円
技能労務職	高校卒	142,000 円	— 円	—

(3) 職員の経験年数別・学歴別平均給料月額の状況(28年4月1日現在)

区 分	経験年数10年以上15年未満	経験年数15年以上20年未満	経験年数20年以上25年未満	経験年数25年以上30年未満	
一般行政職	大学卒	276,700 円	306,800 円	354,800 円	385,900 円
	高校卒	— 円	271,400 円	314,900 円	364,200 円
技能労務職	高校卒	— 円	— 円	— 円	— 円
	中学卒	— 円	— 円	260,700 円	— 円

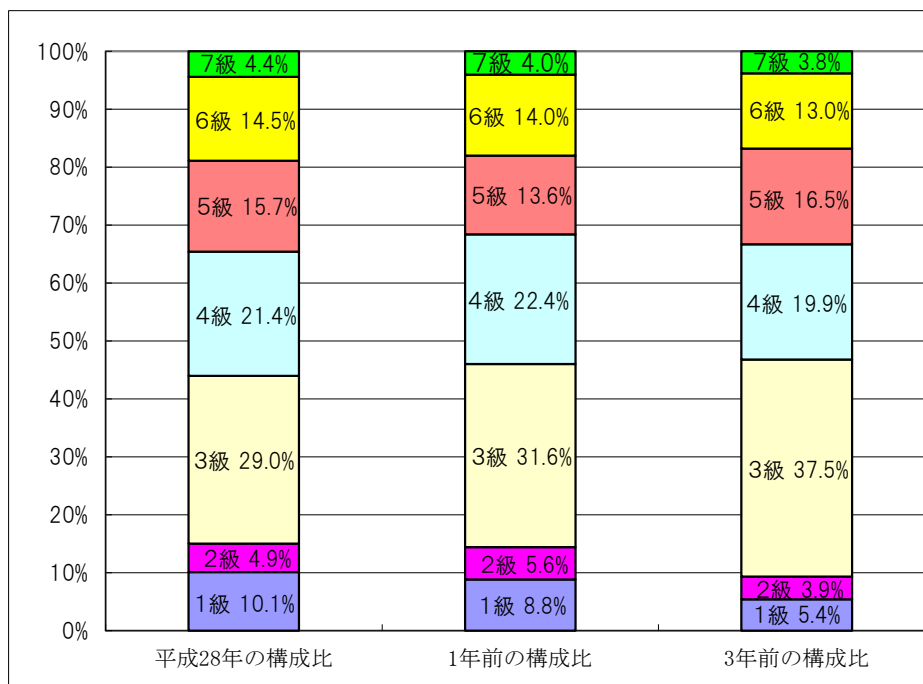
(注)対象者が3名以下である階層については、「—」印で示しています

3 一般行政職の級別職員数等の状況

(1) 一般行政職の級別職員数及び給料表の状況（28年4月1日現在）

区 分	標準的な職務内容	職員数	構成比	1号給の給料月額	最高号給の給料月額
1 級	主事、技師	25 人	10.1 %	140,100 円	246,100 円
2 級	主事、技師	12 人	4.9 %	190,200 円	303,000 円
3 級	主任	72 人	29.0 %	226,400 円	348,800 円
4 級	係長、主査	53 人	21.4 %	259,900 円	379,800 円
5 級	課長補佐、室長補佐	39 人	15.7 %	286,200 円	391,800 円
6 級	支所長、課長、室長	36 人	14.5 %	317,000 円	409,000 円
7 級	部長	11 人	4.4 %	361,300 円	443,700 円

- (注) 1 美作市の給与条例に基づく給料表の級区分による職員数である。
 2 標準的な職務内容とは、それぞれの級に該当する代表的な職務である。



(2) 昇給への勤務成績の反映状況

- ・勤務評定は行っているが、現在のところ、評価基準の統一化を検討中であることから、勤務成績への反映は行っていません。

4 職員の手当の状況

(1) 期末手当・勤勉手当

美作市		岡山県		国	
1人当たり平均支給額(27年度) 1,408 千円		1人当たり平均支給額(27年度) 1,681 千円		-	
(27年度支給割合) 期末手当 2.60 月分 勤勉手当 1.60 月分 (1.45)月分 (0.70)月分		(27年度支給割合) 期末手当 2.60 月分 勤勉手当 1.60 月分 (1.45)月分 (0.75)月分		(27年度支給割合) 期末手当 2.60 月分 勤勉手当 1.60 月分 (1.45)月分 (0.7)月分	
(加算措置の状況) 職制上の段階、職務の級等による加算措置 役職加算 5~20% 管理職加算 10~25%		(加算措置の状況) 職制上の段階、職務の級等による加算措置 役職加算 5~20% 管理職加算 15~20%		(加算措置の状況) 職制上の段階、職務の級等による加算措置 役職加算 5~20% 管理職加算 10~25%	

(注) ()内は、再任用職員に係る支給割合である。

○勤勉手当への勤務成績の反映状況(一般行政職)

・勤務評定は行っているが、現在のところ、評価基準の統一化を検討中であることから、勤勉手当への勤務成績の反映は行っていません

(2) 退職手当(28年4月1日現在)

美作市			国		
(支給率)	自己都合	応募認定・定年	(支給率)	自己都合	応募認定・定年
勤続20年	20.445 月分	25.55625 月分	勤続20年	20.445 月分	25.55625 月分
勤続25年	29.145 月分	34.5825 月分	勤続25年	29.145 月分	34.5825 月分
勤続35年	41.325 月分	49.59 月分	勤続35年	41.325 月分	49.59 月分
最高限度額	49.59 月分	49.59 月分	最高限度額	49.59 月分	49.59 月分
その他の加算措置 定年前早期退職特例措置(2%~45%)			その他の加算措置 定年前早期退職特例措置(2%~45%)		
1人当たり平均支給額		12,789 千円			

(注) 退職手当の1人当たり平均支給額は、27年度に退職した職員に支給された平均額である。

(3) 地域手当(28年4月1日現在)

支給実績(27年度決算)			4,006 千円
支給職員1人当たり平均支給年額(27年度決算)			500,724 円
支給対象地域	支給率	支給対象職員数	国の制度(支給率)
特別区(東京23区)	20 %	1 人	20 %
医療職給料表(一)の適用を受ける職員	16 %	4 人	16 %
岡山市	3 %	3 人	3 %

(4) 特殊勤務手当(28年4月1日現在)

支給実績(27年度決算)		23,619 千円	
支給職員1人当たり平均支給年額(27年度決算)		165,171 円	
職員全体に占める手当支給職員の割合(27年度)		27.3 %	
手当の種類(手当数)		15	
手当の名称	主な支給対象職員	支給実績 (27年度決算)	左記職員に対する支給単価
市立病院等に勤務する職員に対する手当	調剤、レントゲン撮影に従事する職員(薬剤師、診療放射線技師)	168 千円	月額 3,500円
	検査作業等に従事する職員(臨床検査技師、理学療法士、作業療法士、看護師、准看護師)	752 千円	月額 1,500円
	深夜病棟等に勤務する職員(看護師、准看護師、介護職員)	11,997 千円	老人保健施設 日額 8,000円 病院 日額 10,000円
	医学研究を要する職員(院長)	1,680 千円	月額 140,000円
	医学研究を要する職員(院長を除く医師)	3,600 千円	月額 100,000円
	2カ所以上の施設を管理する職員(院長、副院長、診療所長)	300 千円	月額 25,000円
	2カ所以上の施設に勤務する職員(院長、副院長、診療所長)	720 千円	日額 30,000円
美作市産業医の業務に従事する職員	- 千円	日額 20,000円	
防疫作業手当	感染症防疫作業に従事する職員	- 千円	日額 2,000円

下水道汚水処理手当	下水道緊急汚水処理に従事する職員	56千円	日額 1,000円
水道緊急出動手当	水道緊急処理に従事する職員	76千円	日額 1,000円
環境衛生手当	環境美化センターにおいてごみ処理業務に直接従事する職員	792千円	月額 6,000円
消防夜間通信手当	消防夜間通信業務に従事する職員	210千円	1時間 200円
消防救急出動手当	消防救急業務に従事する職員	1,664千円	1回 300円
支配人の業務に従事する職員に対する手当	支配人の業務に従事する職員(雲海支配人、武蔵の里支配人)	360千円	月額 30,000円

(5) 時間外勤務手当

支給実績(27年度決算)	85,758千円
職員1人当たり平均支給年額(27年度決算)	209,678円
支給実績(26年度決算)	83,168千円
職員1人当たり平均支給年額(26年度決算)	203,344円

(注) 職員1人当たり平均支給額を算出する際の職員数は、「支給実績(○年度決算)」と同じ年度の4月1日現在の総職員数(管理職員、教育職員等、制度上時間外勤務手当の支給対象とはならない職員を除く。)であり、短時間勤務職員を含む。

(6) その他の手当 (28年4月1日現在)

手当名	内容及び支給単価	国の制度との異同	国の制度と異なる内容	支給実績(27年度決算)	支給職員1人当たり平均支給年額(27年度決算)
扶養手当	配偶者、子どもなどの区分により、扶養親族1人につき、6,500円～13,000円	同		67,244千円	263,701円
住居手当	借家などの区分により支給	同		21,213千円	282,844円
通勤手当	通勤距離×700円(上限50km)但し、通勤距離が片道2km未満の場合は支給なし	異	距離・単価等	54,043千円	119,564円
管理職手当	管理職員に対し支給	異	役職・率等	56,108千円	487,899円
休日勤務手当	休日等における正規の勤務時間中に勤務した職員に支給	異	単価計算基礎	12,067千円	241,345円
夜間勤務手当	正規の勤務時間として深夜に勤務した職員に支給	異	単価計算基礎	3,585千円	38,143円
単身赴任手当	公署を異にする異動に伴い転居し、やむを得ない事情により配偶者と別居し、単身で生活することを状況する職員に支給	同		976千円	325,333円
宿日直手当	宿日直勤務を命ぜられた職員に1回につき5,000円～30,000円	異	単価	16,705千円	65,255円
初任給調整手当	病院等に勤務する医師に支給	同		19,838千円	4,959,600円

5 特別職の報酬等の状況(28年4月1日現在)

区 分		給 料 月 額 等		
給 料	市 長	810,000 円 (- 円)	(参考)類似団体における最高/最低額 950,000円 / 259,000円	
	副 市 長	450,000 円 (- 円)	772,000円 / 325,000円	
	副 市 長	200,000 円 (- 円)		
	監 査 委 員	140,100 円 (- 円)		
報 酬	議 長	410,000 円	545,000円 / 230,000円	
	副 議 長	345,000 円	474,000円 / 200,000円	
	議 員	320,000 円	442,000円 / 180,000円	
期 末 手 当	市 長	(27年度支給割合) 4.20 月分	役職加算15%	
	副 市 長 監 査 委 員	4.20 月分 2.60 月分	役職加算15%	
退 職 手 当	議 長	(27年度支給割合)		
	副 議 長	3.3 月分	役職加算15%	
	議 員			
	備 考			
退 職 手 当	市 長	(算定方式)	(1期の手当額)	(支給時期)
	副 市 長	在職年方式	16,200,000	任期毎
	監 査 委 員	在職年方式	5,400,000	任期毎
	備 考	在職年方式	2,400,000	任期毎
		1,288,920	任期毎	

(注) 1 給料及び報酬の()内は、減額措置を行う前の金額である。
2 退職手当の「1期の手当額」は、4月1日現在の給料月額及び支給率に基づき、1期(4年=48月)務めた場合における退職手当の見込額である。

6 職員数の状況

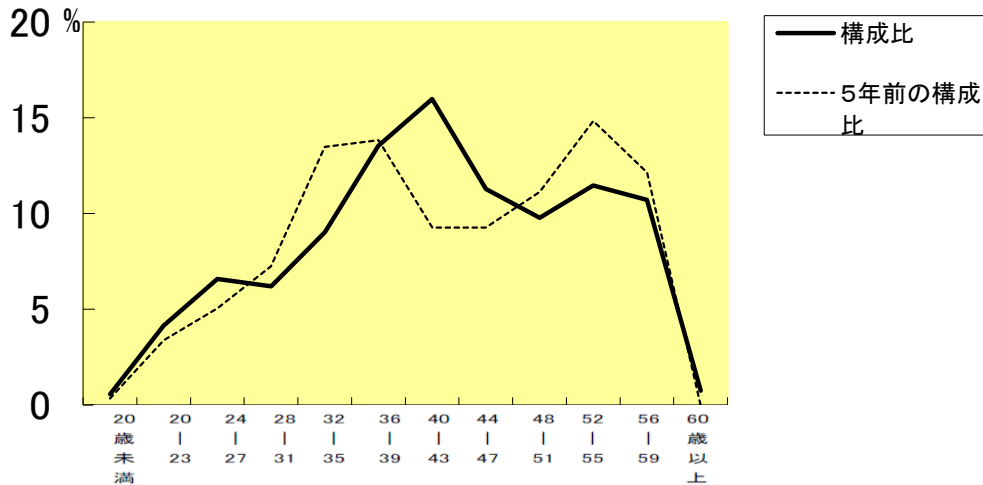
(1) 部門別職員数の状況と主な増減理由

(各年4月1日現在)

部 門	区 分	職 員 数		対前年 増減数	主 な 増 減 理 由	
		平成28年度	平成27年度			
普 通 会 計 部 門	議会	4	6	△ 2	監査事務局職員を総務一般区分に変更により減員	
	一 般 行 政 部 門	総務	110	99	11	監査事務局職員増員・事務移管に伴う異動等による増員
		税務	16	17	△ 1	欠員不補充
		民生	97	97	0	
		衛生	33	33	0	
		農林水産	28	27	1	欠員補充
		商工	14	14	0	
		土木	18	18	0	
	計	320	311	9	<参考>人口1万人あたり職員数 109.54人 (類似団体の人口1万人当たりの職員数75.67人)	
	教育	47	58	△ 11	事務移管に伴う異動等により減員	
消防	65	64	1	欠員補充		
小 計	432	433	△ 1	<参考>人口1万人あたり職員数 147.88人 (類似団体の人口1万人当たりの職員数98.63人)		
会 公 営 部 企 業	病院	50	49	1	作業療法士増員	
	水道	17	18	△ 1	欠員不補充	
	下水道	12	12	0		
	その他	21	20	1	欠員補充	
	小 計	100	99	1		
合 計	532 [670]	532 [670]	0 [0]	<参考> 人口1万人あたり職員数 182.11人		

(注) 1 各年の地方公共団体定員管理調査において報告した部門別職員数であり、平成27年度から教育長は除く。
2 []内は、条例定数の合計である。

(2)年齢別職員構成の状況（28年4月1日現在）



区分	20歳未満	20歳	24歳	28歳	32歳	36歳	40歳	44歳	48歳	52歳	56歳	60歳	計
職員数	3人	22人	35人	33人	48人	72人	85人	60人	52人	61人	57人	4人	532人

(3)職員数の推移

(各年4月1日現在)

部門	区分	23年	24年	25年	26年	27年	28年	過去5年間の増減数(率)
		職員数	354	334	328	308	311	
一般行政	増減	-9	-20	-6	-20	3	9	-9.6%
	職員数	72	69	66	60	58	47	-25
教育	増減	-2	-3	-3	-6	-2	-11	-34.7%
	職員数	65	63	63	63	64	65	0
消防	増減	2	-2	0	0	1	1	0.00%
	職員数	103	106	102	103	99	100	-3
公営企業等	増減	-4	3	-4	1	-4	1	-2.9%
	職員数	594	572	559	534	532	532	-62
計	増減	-13	-22	-13	-25	-2	0	-10.4%

(注) 1 各年の地方公共団体定員管理調査において報告した部門別職員数で、H27年から教育長は除く。

7 公営企業職員の状況(水道事業)

① 職員給与費の状況

ア 決算

区分	総費用 A	純損益又は実質収支	職員給与費 B	総費用に占める職員給与費比率 B/A
27年度	千円 535,284	千円 31,843	千円 86,851	% 16.19

区分	職員数 A	給与費 B				一人当たり給与費 B/A
		給料	職員手当	期末・勤勉手当	計 B	
27年度	人 14	千円 53,876	千円 11,687	千円 21,288	千円 86,851	千円 6,204

(参考)市町村平均一人当たり給与費 B/A
千円 6,190

(注) 1 職員手当には退職給与金を含まない。
2 職員数は、27年3月31日現在の人数である。

イ 特記事項
・特に無し

② 職員の基本給、平均月収額及び平均年齢の状況（平成28年4月1日現在）

区分	平均年齢	基本給	平均月収額
美作市	40.9	336,600円	516,917円
市町村平均	44.7	346,797円	514,785円

（注）平均月収額には、期末・勤勉手当を含む。

③職員の手当の状況

ア 期末手当・勤勉手当

美作市		市町村平均	
1人当たり平均支給額(27年度)		1人当たり平均支給額(27年度)	
1,521	千円	1,464	千円
(27年度支給割合)		(27年度支給割合)	
期末手当	勤勉手当	期末手当	勤勉手当
2.60 月分	1.60 月分	- 月分	- 月分
(-)月分	(-)月分	(-)月分	(-)月分
(加算措置の状況)		(加算措置の状況)	
職制上の段階、職務の級等による加算措置		職制上の段階、職務の級等による加算措置	

（注）（ ）内は、再任用職員に係る支給割合である。

イ 退職手当（平成27年4月1日現在）

美作市			美作市（一般行政職）		
(支給率)	自己都合	勸奨・定年	(支給率)	自己都合	勸奨・定年
勤続20年	20.445 月分	25.55625 月分	勤続20年	20.445 月分	25.55625 月分
勤続25年	29.145 月分	34.5825 月分	勤続25年	29.145 月分	34.5825 月分
勤続35年	41.325 月分	49.59 月分	勤続35年	41.325 月分	49.59 月分
最高限度額	49.59 月分	49.59 月分	最高限度額	49.59 月分	49.59 月分
その他の加算措置			その他の加算措置		
定年前早期退職特例措置(2%~24%)			定年前早期退職特例措置(2%~24%)		

ウ 地域手当（平成28年4月1日現在）

・地域手当の支給はありません。

エ 特殊勤務手当（平成28年4月1日現在）

支給実績(27年度決算)	73 千円	
支給職員1人当たり平均支給年額(27年度決算)	4,866 円	
職員全体に占める手当支給職員の割合(27年度)	71.4 %	
手当の種類(手当数)	1	
手当の名称	主な支給対象職員	左記職員に対する支給単価
水道緊急出動手当	水道緊急処理に従事する職員	日額 1,000円

オ 時間外勤務手当

支給実績(27年度決算)	2,678 千円
職員1人当たり平均支給年額(27年度決算)	243,454 円
支給実績(26年度決算)	3,270 千円
職員1人当たり平均支給年額(26年度決算)	326,974 円

（注）職員1人当たり平均支給額を算出する際の職員数は、「支給実績(○年度決算)」と同じ年度の4月1日現在の総職員数(管理職員、教育職員等、制度上時間外勤務手当の支給対象とはならない職員を除く。)であり、短時間勤務職員を含む。

カ その他の手当（平成28年4月1日現在）

手当名	内容及び支給単価	一般行政職の制度との異動	一般行政職の制度と異なる内容	支給実績 (27年度決算)	支給職員1人当たり 平均支給年額 (27年度決算)
扶養手当	配偶者、子どもなどの区分により、扶養親族1人につき、6,500円～13,000円	同		1,691 千円	281,833 円
住居手当	借家などの区分により支給	同		301 千円	301,200 円
通勤手当	通勤距離×700円(上限50km)但し、通勤距離が片道2km未満の場合は支給なし	同		1,520 千円	108,600 円
管理職手当	管理職員に対し支給	同		1,656 千円	552,000 円
宿日直手当	宿日直勤務を命ぜられた職員に1回につき6,200円～6,600円	異	単価	3,768 千円	342,490 円

8 職員の福祉の状況

(1) 厚生福利制度（平成27年度）

①職員の健康管理及び疾病予防

職員の安全と健康確保を目的に労働安全衛生法に基づき健康診断を次のとおり実施しております。

平成27年度職員の健康管理及び疾病予防

種類	受診件数
定期健康診断(年1回)	496

②共済組合及び互助組合等への加入について

職員は、社会保障制度の一環として、岡山市町村職員共済組合・岡山市町村総合事務組合に加入しています

(2) 公務災害補償（平成27年度）

認定件数	公務災害	通勤災害	総数
	7	1	8